



Financial Factbook

Fiscal Year Ended March 31, 2016

April 1, 2015 to March 31, 2016

Contents

目次

Housing Starts/Sales of Houses 住宅着工戸数/住宅販売戸数	1
Consolidated 連結	
Financial Statements	
財務諸表	
Consolidated Balance Sheets 連結貸借対照表	2-4
Analysis of Financial Position	
財政状態	
Net Assets Ratio / Other Ratios 自己資本比率/その他の比率	5
Return on Equity / Per Share Data 自己資本当期純利益率/一株当たり指標	
Capital Investments	
設備投資	
Capital Investments/Depreciation 設備投資額/減価償却費	6
Analysis of Operations	
業績	
Consolidated Statements of Income 連結損益計算書	7
Sales by Segment セグメント別売上高	8
Operating Income by Segment セグメント別営業利益	
Reference Materials	
参考資料	
Performance Indicators of Major Companies in the Daiwa House Group 大和ハウスグループ主要各社の経営指標	9-11
Rental Housing/Condominiums 賃貸住宅/マンション	12
Commercial Facilities 商業施設	13
Other Businesses その他事業	14-15
Overseas Real Estate Development 海外不動産開発の紹介	16-17
Non-Consolidated 個別	
Financial Statements	
財務諸表	
Non-Consolidated Balance Sheets 貸借対照表	18-19
Non-Consolidated Statements of Income 損益計算書	20
Analysis of Operations	
業績	
Sales by Business Segment 事業別売上高	21
Gross Profit Ratio by Business Segment 事業別売上総利益率	
Orders Received and Sales by Business Segment 事業別受注高・売上高の状況	22
Reference Materials	
参考資料	
Single-Family Houses Business 住宅事業	23
Rental Housing Business 集合住宅事業	
Condominiums Business マンション事業	24

*** Remarks on appropriate use of forecasted results of operation and other special matters**

The business forecasts are based on assumptions in light of information available as of the date of announcement of this material, and the factors of uncertainty that may possibly impact the future results of operations.

The Group's actual results may differ significantly from those presented herein as a consequence of numerous factors such as financial markets, economic conditions, competitor situations and fluctuations in land prices.

※ 業績予想の適切な利用に関する説明、その他特記事項

本資料の予想数値は、当資料の発表日までに入手可能な情報に基づき作成したものであり、今後実際の業績は、金融市場の動向、経済の状況、競合の状況や地価の変動の他、様々な要因によって大きく異なる結果となる可能性があります。



Housing Starts / Sales of Houses

住宅着工戸数 / 住宅販売戸数

Housing Starts

住宅着工戸数

(Thousands of units / 千戸)

	'11/03	'12/03	'13/03	'14/03	'15/03	'16/03
Housing starts 住宅着工戸数	819	841	893	987	880	921
Custom-built houses 持家	309	305	317	353	278	284
Houses in housing development projects 分譲 (一戸建)	113	118	125	134	124	126
Condominiums for sale 分譲 (マンション)	98	120	124	124	110	118
Rental housing 貸家【集合住宅】	292	290	321	370	358	384
Prefabricated housing starts プレハブ着工戸数	126	128	134	150	140	143
Prefabricated housing share プレハブシェア	15.3%	15.2%	15.0%	15.2%	15.9%	15.6%
Custom-built houses 持家	55	55	56	57	47	45
Prefabricated housing share プレハブシェア	17.7%	18.2%	17.7%	16.3%	16.8%	15.9%
Houses in housing development projects and condominiums for sale 分譲 (一戸建・マンション)	5	5	5	6	6	6
Prefabricated housing share プレハブシェア	2.1%	2.0%	2.1%	2.2%	2.7%	2.3%
Rental housing 貸家【集合住宅】	66	67	72	86	86	92
Prefabricated housing share プレハブシェア	22.5%	23.1%	22.6%	23.3%	24.0%	23.9%

Source: Statistics for housing (including prefabricated) starts are from Housing Starts Survey by Ministry of Land, Infrastructure and Transport.

(注) 住宅着工戸数及びプレハブ着工戸数は、「住宅着工統計」(国土交通省)より

Sales of Houses (Non-consolidated)

住宅販売戸数 (大和ハウス工業 個別)

(Units / 戸)

	'11/03	'12/03	'13/03	'14/03	'15/03	'16/03	Forecasts '17/03計画
Sales of houses 住宅販売戸数	37,414	39,486	43,203	46,018	49,087	51,207	52,600
Single-family houses (Custom-built houses) 戸建	8,133	8,323	7,965	8,088	7,280	6,999	7,010
Single-family houses in housing development projects 分譲	1,370	1,676	1,916	2,433	2,614	2,333	2,340
Condominiums for sale マンション	2,687	2,372	2,808	3,073	2,436	2,972	2,250
Rental housing 集合	25,224	27,115	30,514	32,424	36,757	38,903	41,000


Financial Statements
財務諸表
Consolidated Balance Sheets
連結貸借対照表

(¥ Million / 百万円)

	'11/03	'12/03	'13/03	'14/03	'15/03	'16/03
Assets						
資産の部						
Current assets						
流動資産						
Cash and deposits						
現金預金	149,379	250,649	248,799	212,114	238,776	192,571
Notes and accounts receivable from completed construction contracts and other						
受取手形・売掛金	95,686	93,874	189,770	227,276	244,045	281,755
Short-term investment securities						
有価証券	6	6	8	18	16	16
Inventories						
たな卸資産	301,987	371,938	398,584	455,578	598,690	640,165
Costs on uncompleted construction contracts						
未成工事支出金	15,307	14,361	21,712	23,818	31,778	36,753
Land for sale						
販売用土地	217,050	267,809	280,502	319,477	399,211	422,607
Buildings for sale						
販売用建物	48,724	66,021	71,217	84,035	140,220	152,657
Other						
その他の流動資産	135,580	129,891	147,332	184,126	192,067	216,923
Allowance for doubtful accounts						
貸倒引当金	-1,379	-1,604	-2,949	-3,382	-3,347	-2,583
Total current assets	681,261	844,757	981,546	1,075,731	1,270,247	1,328,849
流動資産合計						
Noncurrent assets						
固定資産						
Property, plant and equipment						
有形固定資産	760,123	748,548	802,634	943,886	1,070,121	1,190,704
Buildings and structures						
建物及び構築物	327,808	334,305	345,000	384,466	417,638	428,046
Land						
土地	387,343	364,954	396,353	485,813	566,139	652,043
Other						
その他	44,971	49,288	61,280	73,607	86,342	110,614
Intangible assets						
無形固定資産	21,491	32,056	80,258	82,173	80,578	87,206
Investments and other assets						
投資その他の資産	471,360	460,735	506,799	564,154	600,059	651,045
Total noncurrent assets	1,252,975	1,241,340	1,389,691	1,590,215	1,750,759	1,928,955
固定資産合計						
Total assets	1,934,236	2,086,097	2,371,238	2,665,946	3,021,007	3,257,805
資産合計						


Financial Statements
財務諸表
Consolidated Balance Sheets
連結貸借対照表

(¥ Million / 百万円)

	'11/03	'12/03	'13/03	'14/03	'15/03	'16/03
Liabilities						
負債の部						
Current liabilities						
流動負債						
Notes and accounts payable for construction contracts and other 支払手形・工事未払金等	129,462	210,241	337,767	274,776	309,261	368,494
Short-term loans payable 短期借入金	9,136	2,559	7,495	22,302	70,892	54,291
Current portion of bonds payable 一年以内償還予定の社債	4,500	1,353	53	100,053	110	10,085
Current portion of long-term loans payable 一年以内返済予定の長期借入金	25,122	145,436	38,987	60,442	34,803	31,748
Commercial papers コマーシャル・ペーパー	-	-	-	-	72,000	-
Income taxes payable 未払法人税・事業税	6,675	24,826	33,051	46,796	27,415	60,429
Advances received on uncompleted construction contracts 未成工事受入金	32,090	48,993	60,166	70,238	90,487	107,531
Other その他の流動負債	182,719	198,462	240,030	270,864	311,132	341,208
Total current liabilities	389,705	631,872	717,551	845,474	916,104	973,790
流動負債合計						
Noncurrent liabilities						
固定負債						
Bonds payable 社債	101,300	100,720	130,667	30,614	110,595	100,010
Long-term loans payable 長期借入金	255,498	133,556	197,585	180,156	275,128	295,828
Other その他の固定負債	552,545	562,056	590,550	617,015	606,361	706,189
Total noncurrent liabilities	909,343	796,334	918,803	827,786	992,085	1,102,028
固定負債合計						
Total liabilities	1,299,049	1,428,206	1,636,354	1,673,260	1,908,190	2,075,818
負債合計						
Interest-bearing liabilities (excl. lease obligations)						
有利子負債（リース債務除く）	395,556	383,625	374,788	393,568	563,530	491,964
Debt / Equity ratio (%)						
D/Eレシオ (%)	62.4	58.4	51.1	39.9	51.0	42.0
Net Debt / Equity ratio (%)						
ネットD/Eレシオ (%)	38.8	20.2	17.2	18.4	29.4	25.6


Financial Statements
財務諸表
Consolidated Balance Sheets
連結貸借対照表

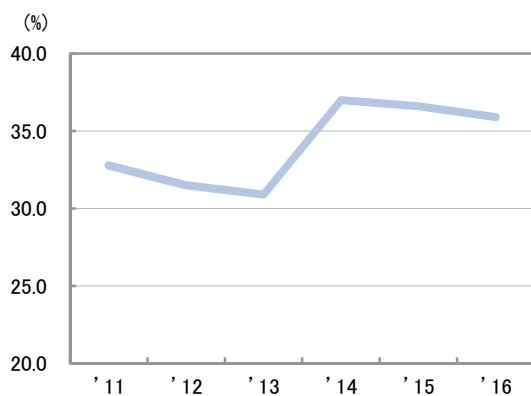
(¥ Million / 百万円)

	'11/03	'12/03	'13/03	'14/03	'15/03	'16/03
Net assets						
純資産の部						
Shareholders' equity						
株主資本						
Capital stock	110,120	110,120	110,120	161,699	161,699	161,699
資本金						
Capital surplus	226,824	226,824	226,824	294,632	294,632	311,226
資本剰余金						
Retained earnings	362,281	380,751	404,979	465,719	534,639	591,850
利益剰余金						
Treasury stock	-19,874	-19,944	-19,998	-1,256	-1,965	-4,617
自己株式						
Total shareholders' equity	679,351	697,751	721,926	920,794	989,005	1,060,158
株主資本合計						
Accumulated other comprehensive income						
その他の包括利益累計額						
Valuation difference on available-for-sale securities	7,582	7,566	24,326	50,498	84,678	84,983
その他有価証券評価差額金						
Deferred gains or losses on hedges	-	-	-	10	84	35
繰延ヘッジ損益						
Revaluation reserve for land	-47,314	-40,738	-13,160	-5,241	-457	702
土地再評価差額金						
Foreign currency translation adjustment	-5,467	-7,469	531	20,456	32,318	24,399
為替換算調整勘定						
Total accumulated other comprehensive income	-45,200	-40,640	11,697	65,723	116,623	110,119
その他の包括利益累計額合計						
Subscription rights to shares	-	-	-	38	38	38
新株予約権						
Non-controlling interests	1,035	779	1,259	6,129	7,149	11,669
非支配株主持分						
Total net assets	635,186	657,891	734,883	992,686	1,112,817	1,181,986
純資産合計						
Total liabilities and net assets	1,934,236	2,086,097	2,371,238	2,665,946	3,021,007	3,257,805
負債純資産合計						

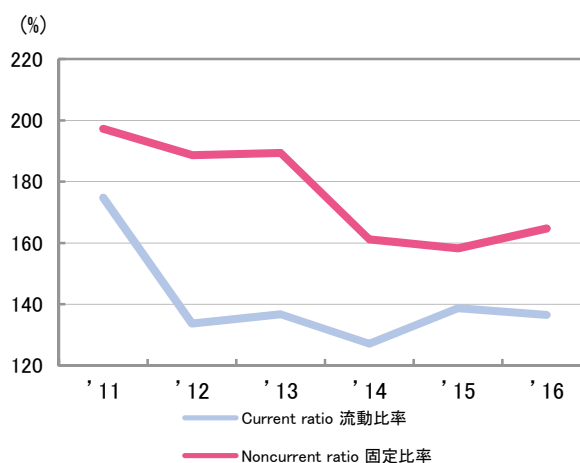


Analysis of Financial Position 財政状態

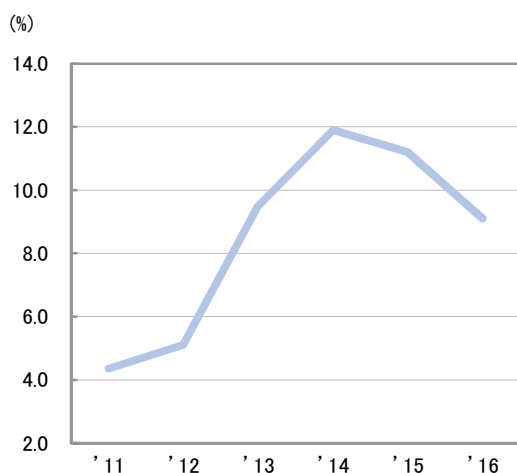
Net Assets Ratio
自己資本比率



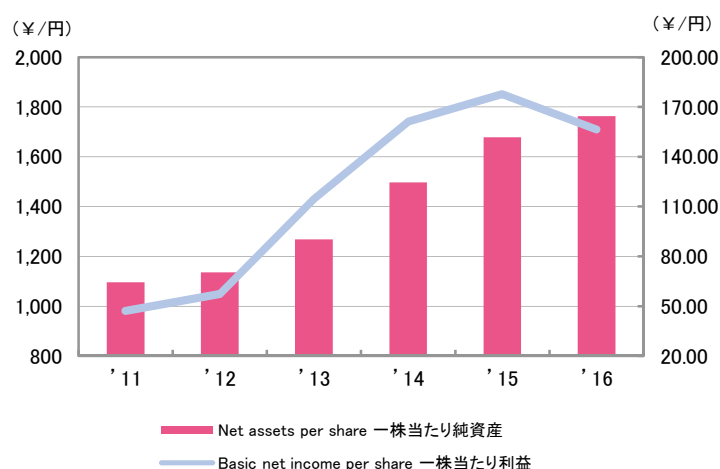
Current Ratio/Noncurrent Ratio
流動比率/固定比率



Return on Equity
自己資本当期純利益率



Net Assets per Share (left scale)
一株当たり純資産 (左目盛)
Basic Net Income per Share (right scale)
一株当たり利益 (右目盛)



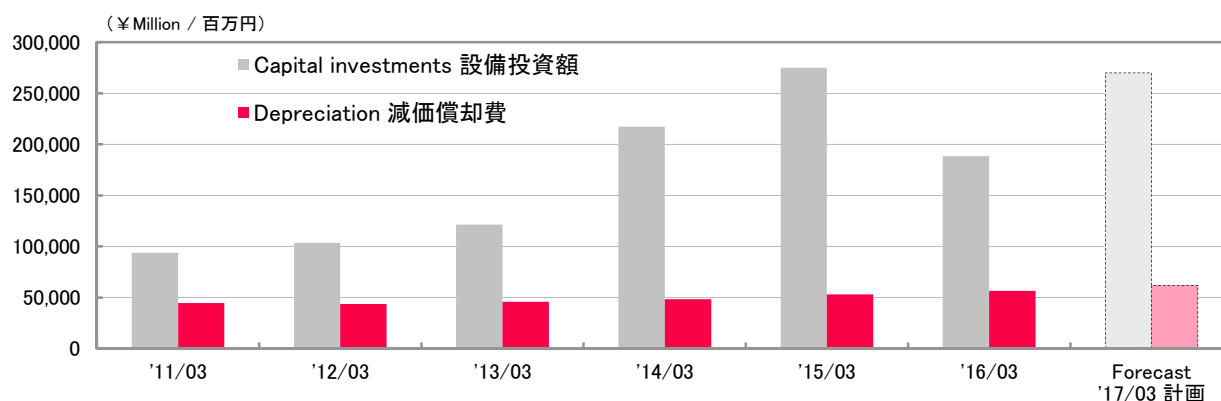
(%)

	'11/03	'12/03	'13/03	'14/03	'15/03	'16/03
Net assets ratio 自己資本比率	32.8	31.5	30.9	37.0	36.6	35.9
Current ratio 流動比率	174.8	133.7	136.8	127.2	138.7	136.5
Noncurrent ratio 固定比率	197.3	188.9	189.4	161.2	158.3	164.8
Return on equity 自己資本当期純利益率	4.4	5.1	9.5	11.9	11.2	9.1
Net assets per share(¥) 一株当たり純資産 (円)	1,095.62	1,135.46	1,267.77	1,496.72	1,678.24	1,762.97
Basic net income per share(¥) 一株当たり利益 (円)	47.09	57.36	114.52	161.08	177.74	156.40



Capital Investments / Depreciation 設備投資額 / 減価償却費

Capital Investments / Depreciation 設備投資額 / 減価償却費



(¥ Million / 百万円)

	'11/03	'12/03	'13/03	'14/03	'15/03	'16/03	Forecasts '17/03計画
Capital investments 設備投資額	93,874	103,604	121,383	217,358	274,990	188,312	270,000
Single-Family Houses 戸建住宅	6,184	3,353	4,312	6,370	5,030	6,216	7,500
Rental Housing 賃貸住宅	15,938	20,296	10,479	13,450	33,258	19,910	34,000
Condominiums マンション	2,930	3,720	4,321	5,365	4,572	3,330	7,000
Existing Home Business 住宅ストック	964	548	828	403	194	70	500
Commercial Facilities 商業施設	30,053	25,899	22,465	44,043	46,873	31,647	63,000
Logistics, Business & Corporate Facilities 事業施設	18,402	29,199	45,612	113,188	121,763	100,246	126,000
Other Businesses その他	21,360	20,098	33,222	34,155	42,126	28,307	34,000
Adjustment 調整額	(1,960)	489	141	381	21,171	(1,416)	(2,000)

	'11/03	'12/03	'13/03	'14/03	'15/03	'16/03	Forecasts '17/03計画
Depreciation 減価償却費	44,613	43,790	45,836	48,533	53,283	56,515	62,000
Single-Family Houses 戸建住宅	2,484	2,216	2,495	3,026	3,529	3,572	4,200
Rental Housing 賃貸住宅	6,474	6,197	6,509	6,701	7,042	7,816	8,700
Condominiums マンション	1,296	1,201	1,331	1,842	2,023	1,789	2,000
Existing Home Business 住宅ストック	414	380	459	149	174	155	100
Commercial Facilities 商業施設	12,756	12,362	13,263	14,200	15,168	16,407	17,800
Logistics, Business & Corporate Facilities 事業施設	4,328	4,616	5,487	6,357	7,963	8,333	9,500
Other Businesses その他	16,110	16,208	15,534	15,516	16,510	17,261	18,300
Adjustment 調整額	748	607	755	738	870	1,180	1,400

Daiwa House
GroupAnalysis of Operations
業績

Consolidated Statements of Income

連結損益計算書

(¥ Million / 百万円)

	'11/03	'12/03	'13/03	'14/03	'15/03	'16/03	Forecasts '17/03計画
Net sales 売上高	1,690,151	1,848,797	2,007,989	2,700,318	2,810,714	3,192,900	3,420,000
Cost of sales 売上原価	1,352,937	1,468,844	1,592,218	2,192,414	2,269,846	2,560,483	2,745,000
Selling, general and administrative expenses 販売費及び一般管理費	249,516	264,996	287,746	344,326	360,516	389,316	420,000
Operating income 営業利益	87,697	114,955	128,024	163,576	180,352	243,100	255,000
Interest income and dividends income 受取利息・配当金	4,463	4,758	5,041	6,357	6,576	7,015	-
Equity in earnings of affiliates 持分法による投資利益	992	-	500	1,453	11	-	-
Total non-operating income 営業外収益計	11,331	11,601	27,988	26,991	35,340	13,651	12,500
Interest expenses 支払利息	7,207	6,368	5,278	4,620	5,129	5,048	-
Equity in losses of affiliates 持分法による投資損失	-	1,431	-	-	-	574	-
Total non-operating expenses 営業外費用計	19,980	18,051	10,616	14,201	13,064	23,160	17,500
Ordinary income 経常利益	79,049	108,506	145,395	176,366	202,628	233,592	250,000
Extraordinary income 特別利益	3,606	1,356	32,436	1,332	14,397	14,955	-
Extraordinary losses 特別損失	41,942	16,840	64,569	9,189	15,934	92,333	4,500
Income before income taxes and non-controlling shareholders' interests 税金等調整前当期純利益	40,713	93,021	113,262	168,509	201,091	156,214	245,500
Income taxes 法人税等	13,371	59,853	47,092	66,000	83,552	51,545	79,500
Net income attributable to non-controlling shareholders' interests 非支配株主に帰属する当期純利益	74	-32	-103	413	406	1,091	1,000
Net income attributable to owners of the parent 親会社株主に帰属する当期純利益	27,267	33,200	66,274	102,095	117,133	103,577	165,000
Basic net income per share (¥) 一株当たり利益(円)	47.09	57.36	114.52	161.08	177.74	156.40	248.57
Dividend per share(¥) 一株当たり配当金(円) (of which interim dividend per share) (うち、一株当たり中間配当額)	20.00 (-)	25.00 (-)	35.00 (-)	50.00 (20.00)	60.00 (25.00)	80.00 (35.00)	80.00 (40.00)
Dividend payout ratio (%) 配当性向(%)	42.5	43.6	30.6	31.0	33.8	51.2	32.2
Balance between financial income and expenses 金融収支	-2,744	-1,610	-236	1,736	1,446	1,967	-
Number of issued and outstanding shares (Thousands of share) 発行済株式数(千株)	578,806	578,715	578,672	659,121	658,802	663,808	-

* Dividends comprise: Ordinary dividend ¥70 + Commemorative dividend ¥10 / 配当金の内訳: 普通配当70円+記念配当10円



Analysis of Operations

業績

Sales by Segment

セグメント別売上高

(¥ 100 Million / 億円)

	'11/03	'12/03	'13/03	'14/03	'15/03	'16/03	Forecasts '17/03計画
Single-Family Houses 戸建住宅	3,224	3,363	3,511	3,944	3,753	3,783	3,830
Rental Housing 賃貸住宅	4,961	5,267	5,925	6,887	7,729	8,801	9,450
Condominiums マンション	1,409	1,288	1,567	2,427	2,313	2,793	2,580
Existing Home Business 住宅ストック	607	681	764	867	916	955	1,015
Commercial Facilities 商業施設	2,740	3,069	3,472	4,219	4,562	4,955	5,250
Logistics, Business & Corporate Facilities 事業施設	1,943	2,570	2,514	5,921	5,815	7,363	8,240
Other Businesses その他	2,800	3,129	3,353	3,939	4,265	4,588	5,200
Adjustment 調整額	(786)	(881)	(1,030)	(1,205)	(1,248)	(1,311)	(1,365)
Total 合計	16,901	18,487	20,079	27,003	28,107	31,929	34,200

Operating Income by Segment

セグメント別営業利益

(¥ 100 Million / 億円)

	'11/03	'12/03	'13/03	'14/03	'15/03	'16/03	Forecasts '17/03計画
Single-Family Houses 戸建住宅	72	110	125	133	88	165	170
Rental Housing 賃貸住宅	469	529	522	642	695	819	830
Condominiums マンション	53	37	99	107	108	157	120
Existing Home Business 住宅ストック	42	45	61	93	99	112	115
Commercial Facilities 商業施設	335	331	459	607	672	803	840
Logistics, Business & Corporate Facilities 事業施設	115	258	206	269	384	680	690
Other Businesses その他	27	82	96	140	102	95	220
Adjustment 調整額	(239)	(246)	(291)	(358)	(348)	(403)	(435)
Total 合計	876	1,149	1,280	1,635	1,803	2,431	2,550



Reference Materials
参考資料

Performance Indicators of Major Companies in the Daiwa House Group ①
大和ハウスグループ主要各社の経営指標 ①

(¥ Million / 百万円)

		Net Sales	Operating income	Ordinary income	Net income	Total assets	Net assets	Interest-bearing liabilities (excl. lease obligations)
		売上高	営業利益	経常利益	当期純利益	総資産	純資産	有利子負債 (リース債務除く)
Daiwa House Industry Co., Ltd. (non-consolidated) 大和ハウス工業 (個別)	'13/03	1,238,811	80,273	102,921	48,951	1,634,124	609,016	298,000
	'14/03	1,429,886	104,030	126,306	80,881	1,798,797	820,683	298,000
	'15/03	1,470,975	118,665	150,675	96,956	2,069,958	908,137	424,960
	'16/03	1,649,765	167,638	183,863	81,991	2,174,782	959,592	326,880
Daiwa Living Co., Ltd. 大和リビング	'13/03	55,068	8,550	9,141	5,156	63,236	17,595	-
	'14/03	63,475	10,672	11,208	6,653	71,377	22,700	-
	'15/03	68,760	8,637	9,432	6,020	74,280	26,456	-
	'16/03	78,109	6,499	6,866	4,386	48,217	29,033	-
Daiwa Living Management Co., Ltd. 大和リビングマネジメント	'13/03	225,365	2,450	2,513	1,490	54,777	11,625	1,133
	'14/03	269,459	763	2,375	1,988	48,651	11,602	-
	'15/03	310,745	787	2,885	2,499	55,931	11,897	-
	'16/03	351,898	5,838	7,095	3,342	66,340	13,125	-
Nihon Jyutaku Ryutu Co., Ltd. 日本住宅流通	'13/03	25,110	852	926	160	14,725	3,599	1,591
	'14/03	28,940	1,386	1,436	524	15,094	4,075	200
	'15/03	29,840	1,040	1,083	594	15,335	4,456	523
	'16/03	33,067	1,501	1,389	428	14,963	4,705	200
Daiwa LifeNext Co., Ltd. - New 大和ライフネクスト (新)	'16/03	69,666	3,856	4,001	2,160	35,871	21,456	-
Daiwa LifeNext Co., Ltd. -Former 大和ライフネクスト (旧)	'13/03	35,864	2,775	2,784	1,710	15,760	9,551	-
	'14/03	38,516	2,909	2,914	1,750	18,038	10,766	-
	'15/03	39,371	3,111	3,086	1,945	20,155	12,200	-
Daiwa Service Co., Ltd. ダイワサービス	'13/03	23,257	1,194	1,706	841	14,121	7,526	450
	'14/03	25,585	1,054	1,736	1,079	14,313	8,246	-
	'15/03	26,433	959	1,728	8	14,949	7,751	-

Note: In April 2015, Daiwa Service Co., Ltd. merged with Daiwa LifeNext Co., Ltd., and the business name changed to Daiwa LifeNext Co., Ltd.
注: 株式会社ダイワサービスは、大和ライフネクスト株式会社と2015年4月に経営統合し、商号が大和ライフネクスト株式会社となりました。



Reference Materials
参考資料

Performance Indicators of Major Companies in the Daiwa House Group ②
大和ハウスグループ主要各社の経営指標 ②

(¥ Million / 百万円)

		Net Sales	Operating income	Ordinary income	Net income	Total assets	Net assets	Interest-bearing liabilities (excl. lease obligations)
		売上高	営業利益	経常利益	当期純利益	総資産	純資産	有利子負債 (リース債務除く)
Daiwa House Reform Co., Ltd. 大和ハウスリフォーム	'14/03	71,657	7,343	7,313	4,278	24,059	4,678	-
	'15/03	75,180	6,805	7,158	4,455	23,417	7,774	-
	'16/03	77,191	8,006	7,819	4,516	29,571	11,024	-
Daiwa Lease Co., Ltd. 大和リース	'13/03	154,987	11,304	12,209	6,036	328,102	117,855	34,000
	'14/03	162,694	10,307	11,084	6,110	334,596	122,184	34,500
	'15/03	172,367	12,926	14,615	7,943	379,772	127,756	57,500
	'16/03	179,877	15,203	13,660	3,374	402,652	128,611	57,500
Daiwa Information Service Co., Ltd. 大和情報サービス	'13/03	39,973	3,812	3,872	2,021	81,657	11,126	-
	'14/03	43,766	4,302	4,340	2,352	100,148	12,872	4,760
	'15/03	48,692	5,089	4,717	2,722	107,041	14,868	-
	'16/03	54,213	6,498	6,283	3,663	118,418	17,715	-
Daiwa Royal Co., Ltd. ダイワロイヤル	'13/03	51,434	5,163	4,932	2,817	109,526	12,956	15,270
	'14/03	56,502	6,634	6,348	3,642	125,045	15,754	19,770
	'15/03	61,195	7,521	7,209	4,102	132,840	18,735	19,270
	'16/03	68,093	10,106	9,800	6,179	139,834	23,684	17,070
Fujita Corporation フジタ	'14/03	264,522	3,709	4,000	2,501	164,014	21,967	-
	'15/03	235,686	5,409	5,842	5,792	169,006	28,392	3,000
	'16/03	310,224	14,556	12,423	14,956	261,161	55,539	12,726
DesignArc Co., Ltd. デザインアーク	'13/03	44,546	1,263	1,823	817	38,868	21,833	-
	'14/03	50,554	1,756	2,275	1,328	41,781	22,929	-
	'15/03	51,319	1,872	2,567	711	41,520	23,059	-
	'16/03	52,936	1,744	1,479	-565	43,074	22,170	-

Note: 1. In April 2013, the Renovation Business of Daiwa House Industry Co., Ltd. was transferred to Daiwa House Reform Co., Ltd.

2. Fujita Corporation became a consolidated subsidiary in January 2013, and merged with Daiwa Odakyu Construction Co., Ltd. in October 2015.

3. In October 2014, the business name changed to DesignArc Co., Ltd. from Daiwa Rakuda Industry Co., Ltd.

注: 1. 大和ハウスリフォーム株式会社は、2013年4月より大和ハウス工業のリフォーム事業部門から移管されました。

2. 株式会社フジタは、2013年1月より新たに連結子会社となっております。また、2015年10月に大和小田急建設株式会社と経営統合（合併）いたしました。

3. ダイワラクダ工業株式会社は、2014年10月に社名を株式会社デザインアークへ変更しております。



Reference Materials
参考資料

Performance Indicators of Major Companies in the Daiwa House Group ③
大和ハウスグループ主要各社の経営指標 ③

(¥ Million / 百万円)

		Net Sales	Operating income	Ordinary income	Net income	Total assets	Net assets	Interest-bearing liabilities (excl. lease obligations)
		売上高	営業利益	経常利益	当期純利益	総資産	純資産	有利子負債 (リース債務除く)
Daiwa Logistics Co., Ltd. 大和物流	'13/03	45,372	1,975	1,931	876	42,609	18,328	7,137
	'14/03	51,114	2,000	2,384	1,266	47,893	19,312	7,490
	'15/03	51,896	2,490	2,747	1,836	47,925	20,587	5,790
	'16/03	51,895	3,038	2,980	850	46,034	20,776	5,620
Royal Home Center Co., Ltd. ロイヤルホームセンター	'13/03	67,984	1,033	1,251	509	55,046	34,419	10,000
	'14/03	73,526	1,488	1,818	480	56,853	34,746	10,000
	'15/03	73,176	1,562	2,107	-3,893	52,088	30,555	10,000
	'16/03	78,543	1,817	1,730	-116	54,964	30,439	10,000
Daiwa Resort Co., Ltd. 大和リゾート	'13/03	44,727	84	1,027	-1,761	48,806	1,462	-
	'14/03	45,593	436	1,203	793	48,249	2,258	-
	'15/03	43,990	44	1,123	-387	45,408	1,231	950
	'16/03	46,934	305	134	-5,188	46,218	-3,955	2,450
Daiwa House Industry Co., Ltd. (consolidated) 大和ハウス工業 (連結)	'13/03	2,007,989	128,024	145,395	66,274	2,371,238	734,883	374,788
	'14/03	2,700,318	163,576	176,366	102,095	2,665,946	992,686	393,568
	'15/03	2,810,714	180,352	202,628	117,133	3,021,007	1,112,817	563,530
	'16/03	3,192,900	243,100	233,592	103,577	3,257,805	1,181,986	491,964
	Forecasts '17/03計画	3,420,000	255,000	250,000	165,000	-	-	-
Parent company's share of the Group total (Times) 連単倍率 (倍)	'13/03	1.62	1.59	1.41	1.35	-	-	-
	'14/03	1.89	1.57	1.40	1.26	-	-	-
	'15/03	1.91	1.52	1.34	1.21	-	-	-
	'16/03	1.94	1.45	1.27	1.26	-	-	-



Reference Materials

参考資料

Rental Housing/Condominiums

賃貸住宅/マンション

Number of rental housing units managed and occupancy rates

賃貸住宅管理戸数の推移

(Units / 戸数)

		'11/03	'12/03	'13/03	'14/03	'15/03	'16/03
Daiwa Living Management Co., Ltd. 大和リビングマネジメント Daiwa Living Co., Ltd. 大和リビング	Rental housing units managed 賃貸住宅管理戸数	268,046	292,478	331,676	376,760	418,382	452,401
	Lump-sum contracted units (occupancy guarantee) 一括借上(入居保証)戸数	226,870	253,634	293,939	339,687	382,642	417,502
	Occupancy rates 入居率	96.7%	97.5%	97.7%	97.2%	97.6%	97.5%
Nihon Jyutaku Ryutu Co., Ltd. 日本住宅流通	Rental housing units managed 賃貸住宅管理戸数	13,596	14,108	14,392	15,018	17,133	18,941
	Lump-sum contracted units (occupancy guarantee) 一括借上(入居保証)戸数	11,064	11,585	11,869	12,654	14,640	16,126
	Occupancy rates 入居率	94.8%	95.8%	95.2%	95.8%	94.9%	95.3%
Total 合計	Rental housing units managed 賃貸住宅管理戸数	281,642	306,586	346,068	391,778	435,515	471,342
	Lump-sum contracted units (occupancy guarantee) 一括借上(入居保証)戸数	237,934	265,219	305,808	352,341	397,282	433,628
	Occupancy rates 入居率	96.6%	97.4%	97.6%	97.2%	97.5%	97.4%

Number of condominium units managed

分譲型マンション管理の推移

(Units / 戸数)

		'11/03	'12/03	'13/03	'14/03	'15/03	'16/03
Daiwa LifeNext Co., Ltd. -New 大和ライフネクスト(新)	Number of managed units 管理戸数	-	-	-	-	-	249,017
	Number of managed buildings entrusted by HOAs 管理組合からの受託棟数	-	-	-	-	-	4,047
Daiwa Service Co., Ltd. ダイワサービス	Number of managed units 管理戸数	71,629	76,748	79,147	84,819	87,520	-
	Number of managed buildings entrusted by HOAs 管理組合からの受託棟数	1,195	1,253	1,282	1,337	1,404	-
Daiwa LifeNext Co., Ltd. -Former 大和ライフネクスト(旧)	Number of managed units 管理戸数	132,503	137,816	141,535	147,487	152,729	-
	Number of managed buildings entrusted by HOAs 管理組合からの受託棟数	2,209	2,281	2,363	2,439	2,510	-
Global Community Co., Ltd. グローバルコミュニティ	Number of managed units 管理戸数	-	68,893	74,320	77,024	80,239	83,282
	Number of managed buildings entrusted by HOAs 管理組合からの受託棟数	-	1,578	1,695	1,758	1,843	1,882
Total 合計	Number of managed units 管理戸数	204,132	283,457	295,002	309,330	320,488	332,299
	Number of managed buildings entrusted by HOAs 管理組合からの受託棟数	3,404	5,112	5,340	5,534	5,757	5,929

Note: 1. In April 2015, Daiwa Service Co., Ltd. merged with Daiwa LifeNext Co., Ltd., and the business name changed to Daiwa LifeNext Co., Ltd.

2. Global Community became a consolidated subsidiary on March 31, 2012.

注: 1. 株式会社ダイワサービスは、大和ライフネクスト株式会社と2015年4月に経営統合し、商号が大和ライフネクスト株式会社となりました。

2. グローバルコミュニティ株式会社は、2012年3月末に新たに連結子会社となっております。

Daiwa House
Group

Reference Materials

参考資料

Commercial Facilities

商業施設

Sublease areas of commercial facilities

転貸建物面積の推移

		'11/03	'12/03	'13/03	'14/03	'15/03	'16/03
Daiwa Lease Co., Ltd. 大和リース	Total leasing floor space(m ²) 貸付可能面積(m ²)	1,646,605	1,638,147	1,703,213	1,735,717	1,791,414	1,812,807
	Leasing floor space occupied(m ²) 入居賃貸面積(m ²)	1,601,849	1,611,058	1,686,105	1,722,074	1,774,437	1,794,208
	Tenants テナント数	2,554	2,621	2,713	2,830	2,880	2,981
	Occupancy rates* 入居率*	97.3%	98.3%	99.0%	99.2%	99.1%	99.0%
Daiwa Information Service Co., Ltd. 大和情報サービス	Total leasing floor space(m ²) 貸付可能面積(m ²)	1,280,332	1,291,142	1,330,313	1,460,668	1,584,088	1,747,872
	Leasing floor space occupied(m ²) 入居賃貸面積(m ²)	1,265,075	1,283,205	1,323,568	1,454,766	1,576,780	1,740,654
	Tenants テナント数	2,096	2,221	2,359	2,634	2,850	3,115
	Occupancy rates* 入居率*	98.8%	99.4%	99.5%	99.6%	99.5%	99.6%
Daiwa Royal Co., Ltd. ダイワロイヤル	Total leasing floor space(m ²) 貸付可能面積(m ²)	1,097,838	1,146,331	1,223,749	1,337,464	1,459,862	1,581,442
	Leasing floor space occupied(m ²) 入居賃貸面積(m ²)	1,085,583	1,126,694	1,216,103	1,329,841	1,446,087	1,568,503
	Tenants テナント数	1,885	2,021	2,162	2,354	2,531	2,714
	Occupancy rates* 入居率*	98.9%	98.3%	99.4%	99.4%	99.1%	99.2%
Total 合計	Total leasing floor space(m ²) 貸付可能面積(m ²)	4,024,775	4,075,620	4,257,275	4,533,849	4,835,365	5,142,121
	Leasing floor space occupied(m ²) 入居賃貸面積(m ²)	3,952,507	4,020,957	4,225,776	4,506,681	4,797,304	5,103,365
	Tenants テナント数	6,535	6,863	7,234	7,818	8,261	8,810
	Occupancy rates* 入居率*	98.2%	98.7%	99.3%	99.4%	99.2%	99.2%

*Leasing floor space occupied/Total leasing floor space
*入居面積/貸付可能面積

【 Reference / 参考 】

Management of owned commercial facilities

自社保有商業施設の運営状況

		'11/03	'12/03	'13/03	'14/03	'15/03	'16/03
Daiwa House Industry Co., Ltd. (non-consolidated) 大和ハウス工業(個別)	Total leasing floor space(m ²) 貸付可能面積(m ²)	380,475	378,165	444,288	296,053	298,909	299,483
	Leasing floor space occupied(m ²) 入居賃貸面積(m ²)	361,442	366,469	431,072	284,547	290,509	295,772
	Tenants テナント数	695	730	702	706	728	722
	Occupancy rates* 入居率*	95.0%	96.9%	97.0%	96.1%	97.2%	96.7%

Daiwa House
GroupReference Materials
参考資料

Other Businesses ①

その他事業 ①

Health & Leisure

健康余暇

DAIWA ROYAL HOTELS

ダイワロイヤルホテルズ

		'11/03	'12/03	'13/03	'14/03	'15/03	'16/03
Number of guests 宿泊お客様数 (人)	1H 上期	1,714,207	1,644,814	1,721,566	1,825,659	1,705,254	1,838,933
	2H 下期	1,407,111	1,496,091	1,482,093	1,509,522	1,530,332	1,597,826
Room occupancy rates 客室稼働率	1H 上期	56.7%	53.5%	57.7%	62.3%	60.3%	65.3%
	2H 下期	49.2%	52.2%	52.2%	55.6%	57.0%	59.9%
Number of Daiwa Royal club members メンバーズ期末会員数 (人)		8,014	7,812	7,537	7,368	7,175	6,988
Number of Daiwa Royal Hotels ホテル数		30	29	29	28	28	28

(Note) Including Nishiwaki Royal Hotel. / (注) 西脇ロイヤルホテルを含む

DAIWA ROYAL GOLF

ダイワロイヤルゴルフ

		'11/03	'12/03	'13/03	'14/03	'15/03	'16/03
Number of guests ゴルフ場ご利用お客様数 (人)	1H 上期	199,787	186,816	185,607	200,353	195,107	192,917
	2H 下期	152,161	150,928	144,819	147,804	150,665	162,361
Number of members 期末会員数 (人)	1H 上期	3,877	3,727	3,381	3,984	4,521	5,236
	2H 下期	3,816	3,662	3,614	4,193	4,865	5,361
Number of golf courses ゴルフ場数		10	10	10	10	10	10

Sports Club NAS

スポーツクラブNAS

		'11/03	'12/03	'13/03	'14/03	'15/03	'16/03
Number of members 期末会員数 (人)		101,419	112,395	131,363	150,328	165,084	175,233
Number of sports clubs スポーツクラブ数		52	52	58	66	68	70



Reference Materials
参考資料

Other Businesses ②

その他事業 ②

City-Center Hotels
都市型ホテル部門

		'11/03	'12/03	'13/03	'14/03	'15/03	'16/03
							(Rooms / 客室数)
Room occupancy rates 客室稼働率	1H 上期	73.5%	75.5%	80.4%	83.8%	85.1%	88.4%
	2H 下期	73.0%	77.9%	80.4%	84.4%	86.7%	86.5%
Daiwa Roynet Hotels ダイワロイネットホテル (ダイワロイヤル)		(28) 6,000	(31) 6,715	(35) 7,593	(36) 7,853	(37) 8,003	(42) 9,012
Royton Sapporo ロイトン札幌 (大和ハウス工業)		(1) 292	(1) 292	(1) 292	(1) 292	(1) 292	(1) 292
OSAKA DAI-ICHI HOTEL 大阪第一ホテル (大阪マルビル)		(1) 446	(1) 446	(1) 448	(1) 460	(1) 460	(1) 460
Total 合計		(30) 6,738	(33) 7,453	(37) 8,333	(38) 8,605	(39) 8,755	(44) 9,764

(Note) Figures in parentheses indicate the number of hotels in each category. / (注) ()内はホテル数

Home Center
ホームセンター部門

		'11/03	'12/03	'13/03	'14/03	'15/03	'16/03
Number of customers (Thousands) 購入お客様数 (千人)	1H 上期	12,703	12,729	13,146	13,464	13,546	13,841
	2H 下期	12,091	12,033	12,843	13,511	13,052	13,652
Sales account per customer (¥) お客様 1 人当たり購入単価 (円)	1H 上期	2,239	2,362	2,367	2,390	2,468	2,607
	2H 下期	2,404	2,490	2,502	2,641	2,636	2,710
Sales floor space (except out-mall selling space) (m ²) 期末店舗面積 (外売場を除く) (m ²)		215,806	222,353	231,560	241,237	250,437	259,064
Number of stores 期末店舗数		46	49	50	52	52	53

(Note) Excluding home renovation. / (注) リフォームを除く



Daiwa House
Group

Reference Materials

参考資料

Overseas Real Estate Development ① China

海外不動産開発の紹介 ① 中国

(As of end of March 2016 / 2016年3月末現在)

Nation 国	China 中国				
Project name プロジェクト名	Yihe Champs-Elysees (Yihe Xiangxie) イフ・シャンゼリゼ (頤和香榭)	The Grace Residence グレース・レジデンス (和風雅致)	Yihe Xinghai イフ・セイカイ (頤和星海)	Moonlit Garden ムーンリット・ガーデン (呉月雅境)	The Grace Residence グレース・レジデンス (龍洲伊都)
Location 地域	Dalian, Liaoning 遼寧省大連市	Suzhou, Chiangu (Industrial Park) 江蘇省蘇州市 (工業園区)	Dalian, Liaoning (Site of Medical University) 遼寧省大連市 (医科大跡地)	Wuxi New Zone, Wuxi City, Chiangu 江蘇省無錫市 (無錫新区)	Tianning District, Changzhou City, Chiangu 江蘇省常州市 (天寧区)
Facilities 建物用途	Condominiums 分譲マンション Commercial facilities 商業施設	Condominiums 分譲マンション	Condominiums 分譲マンション	Condominiums 分譲マンション Town houses タウンハウス	Condominiums 分譲マンション Commercial facilities 商業施設
Construction starts 着工	2007/05	2009/05	2009/07	2012/12	2013/04
Sales starts 販売開始	2007/10	2010/05	2010/8	2015/04	2014/07
Completion 竣工	2009/06	2011/10	2012/09 2017/09 (plan予定)	2015/09	2017/05 (plan予定)
Site area 敷地面積	63,550㎡	76,572㎡	156,440㎡	81,751㎡	74,480㎡
Total floor area 延床面積	117,533㎡	122,501㎡	521,400㎡	156,503㎡	186,067㎡
Total sales units 販売総戸数	964 Condominiums 分譲マンション: 852 Commercial facilities 商業施設: 112	902	2,121	436 Condominiums 分譲マンション: 295 Town houses タウンハウス: 141	1,178 Condominiums 分譲マンション: 1,178
Application and contract ratio 申込・契約率 (Unit for sale /販売戸数)	sold out 完売	sold out 完売	82.1% (2,108)	79.7% (177)	66.8% (564)

Note: The information in this table is valid as of end of March 2016; but plans and their details are subject to future economic trends and regulatory changes in China national and local authorities.
注)本表での掲載内容については、2016年3月末現在のものであり、今後の状況や、中国及び地方自治体の不動産開発にかかわる規定や条例により、計画や内容が一部変更されることがあります。



Reference Materials
参考資料

Overseas Real Estate Development ②The United States, Australia and ASEAN
海外不動産開発の紹介 ②アメリカ合衆国、オーストラリア、ASEAN

(As of end of March 2016 / 2016年3月末現在)

Nation 国	The United States アメリカ合衆国					
Project name プロジェクト名	Berkeley I パークレー I	Berkeley II パークレー II	Waters Edge I ウォーターズ・ エッジ I	Waters Edge II ウォーターズ・ エッジ II	Chicago North Clark シカゴ・ ノースクラーク	Cooper Street クーパー ストリート
Location 地域	Fort Worth, Texas テキサス州 フォートワース市		Farmer's Branch, Texas テキサス州 ファーマーズブランチ市		Chicago, Illinois イリノイ州 シカゴ市	Waltham, Massachusetts マサチューセッツ州 ウォルサム市
Facilities 建物用途	Rental housing 賃貸住宅		Rental housing 賃貸住宅		High-rise rental housing 高層賃貸住宅	Rental housing 賃貸住宅
Construction starts 着工	—	2014/07	—	2015/03	2015/07	2016/02
Completion 竣工	2008年	2016/03	2014/06	2016/12 (plan予定)	2017/05 (plan予定)	2018/02 (plan予定)
Site area 敷地面積	111,846㎡		115,902㎡		3,723㎡	17,490㎡
Total units 総戸数	406	310	281	301	373	264
Nation 国	Australia オーストラリア		Malaysia マレーシア		Vietnam ベトナム	
Project name プロジェクト名	Flour Mill of Summer Hill フラワー・ミル・オブ ・サマーヒル		Sakura Residence サクラ・レジデンス		Mid-Town Project (tentative name) ミッドタウンプロジェクト (仮称)	
Location 地域	Inner West, New South Wales ニュー・サウス・ウェールズ州 インナーウェスト市		Johor ジョホール州		"Phu My Hung" area, Ho Chi Minh City ホーチミン『フーミーフン』エリア	
Facilities 建物用途	Condominiums/分譲マンション Commercial facilities/商業施設		Single-family houses 戸建住宅		Condominiums 分譲マンション	
Construction starts 着工	I・II 2015/08 III・IV 2017年初旬 (plan予定)		I : 2016/02 II : 2017/01 (plan予定)		2017/08 to mid-2019 (plan) 2017年8月～2019年中旬予定	
Completion 竣工	I・II 2017/06 III・IV 2018年下旬 (plan予定)		I : 2017/07(plan予定) II : 2018/07(plan予定)			
Sales starts 販売開始	2014/12		I : 2016/08(plan予定) II : 2017/01(plan予定)		Early 2017 (plan) 2017年上半予定	
Site area 敷地面積	24,789㎡		52,690㎡		15,051㎡	
Total sales units 販売総戸数	360		I : 39、II : 61		I : 690 (plan予定)	

Note: The information in this table is valid as of end of March 2016; but plans and their details are subject to future economic trends and regulatory changes in the countries and local authorities.
注)本表での掲載内容については、2016年3月末現在のものであり、今後の状況や、国及び地方自治体の不動産開発にかかわる規定や条例により、計画や内容が一部変更されることがあります。



Financial Statements
財務諸表

Non-Consolidated Balance Sheets
貸借対照表

(¥ Million / 百万円)

	'11/03	'12/03	'13/03	'14/03	'15/03	'16/03
Assets						
資産の部						
Current assets						
流動資産						
Cash and deposits	97,697	184,420	126,212	68,052	90,675	57,359
現金預金						
Notes and accounts receivable from completed construction contracts and other	62,677	50,066	66,912	87,931	106,751	124,774
受取手形・売掛金						
Short-term investment securities	6	6	6	16	16	16
有価証券						
Inventories	264,977	308,614	329,227	340,344	417,701	403,429
たな卸資産						
Costs on uncompleted construction contracts	10,041	10,478	13,724	15,554	22,590	21,440
未成工事支出金						
Land for sale for:	205,357	232,548	246,804	260,378	295,545	302,144
販売用土地						
Single-family houses for sale	85,267	93,240	103,471	112,500	110,523	114,684
戸建						
Condominiums for sale	96,268	107,427	110,816	105,735	125,657	123,745
マンション						
Other	23,822	31,879	32,515	42,141	59,365	63,714
その他						
Buildings for sale:	42,454	57,714	61,474	54,634	90,964	70,500
販売用建物						
Single-family houses for sale	11,372	15,108	19,772	22,081	26,207	23,860
戸建						
Condominiums for sale	28,086	29,512	33,715	24,119	41,712	37,795
マンション						
Other	2,994	13,093	7,986	8,433	23,045	8,844
その他						
Other	87,253	66,125	72,096	95,583	82,737	95,053
その他の流動資産						
Allowance for doubtful accounts	-2,156	-1,289	-2,941	-3,109	-2,895	-1,589
貸倒引当金						
Total current assets	510,455	607,944	591,514	588,817	694,986	679,043
流動資産合計						
Noncurrent assets						
固定資産						
Property, plant and equipment	389,866	382,450	408,929	454,725	527,891	599,620
有形固定資産						
Buildings and structures	125,952	123,614	124,461	135,717	149,325	159,808
建物及び構築物						
Land	247,870	240,287	258,119	282,872	345,969	403,446
土地						
Other	16,043	18,547	26,348	36,135	32,596	36,365
その他						
Intangible assets	10,359	14,039	16,627	16,640	15,222	14,415
無形固定資産						
Investments and other assets	489,628	519,972	617,053	738,613	831,858	881,702
投資その他の資産						
Total noncurrent assets	889,854	916,462	1,042,610	1,209,979	1,374,971	1,495,738
固定資産合計						
Total assets	1,400,310	1,524,407	1,634,124	1,798,797	2,069,958	2,174,782
資産合計						

Daiwa House
GroupFinancial Statements
財務諸表

Non-Consolidated Balance Sheets

貸借対照表

(¥ Million / 百万円)

	'11/03	'12/03	'13/03	'14/03	'15/03	'16/03
Liabilities						
負債の部						
Current liabilities						
流動負債						
Notes and accounts payable for construction contracts and other 支払手形・工事未払金等	97,117	171,517	206,411	124,676	152,972	183,380
Commercial papers コマーシャル・ペーパー	-	-	-	-	72,000	-
Current portion of bonds payable 一年以内償還社債	-	-	-	100,000	-	10,000
Current portion of long-term loans payable 一年以内返済予定の長期借入金	-	129,700	10,000	38,000	20,000	20,000
Income taxes payable 未払法人税・事業税	431	6,147	23,005	27,057	15,973	43,373
Advances received on uncompleted construction contracts and advances received 未成工事受入金・前受金	30,386	45,771	60,582	64,062	77,015	77,782
Other その他の流動負債	204,366	219,008	216,049	246,592	325,870	321,900
Total current liabilities	332,301	572,144	516,049	600,388	663,832	656,436
Noncurrent liabilities						
固定負債						
Bonds payable 社債	100,000	100,000	130,000	30,000	110,000	100,000
Long-term loans payable 長期借入金	193,000	68,000	158,000	130,000	187,960	192,960
Other その他の固定負債	225,991	225,903	221,058	217,725	200,028	265,793
Total noncurrent liabilities	518,991	393,903	509,058	377,725	497,988	558,753
Total liabilities	851,293	966,048	1,025,108	978,114	1,161,821	1,215,190
Net assets						
純資産の部						
Shareholders' equity						
株主資本						
Capital stock 資本金	110,120	110,120	110,120	161,699	161,699	161,699
Capital surplus 資本剰余金	228,786	228,786	228,786	280,365	280,365	296,959
Retained earnings 利益剰余金	287,812	291,139	297,082	336,740	388,025	423,595
Treasury stock 自己株式	-37,132	-37,201	-37,255	-2,284	-2,994	-5,646
Total shareholders' equity	589,586	592,844	598,733	776,520	827,095	876,607
Valuation and translation adjustments						
評価・換算差額等						
Valuation difference on available-for-sale securities その他有価証券評価差額金	8,369	8,260	24,490	50,535	82,811	83,535
Deferred gains or losses on hedges 繰延ヘッジ損益	-	-	-	10	104	262
Revaluation reserve for land 土地再評価差額金	-48,939	-42,746	-14,206	-6,420	-1,912	-851
Total valuation and translation adjustments	-40,569	-34,486	10,283	44,124	81,002	82,945
Subscription rights to shares						
新株予約権						
	-	-	-	38	38	38
Total net assets	549,017	558,358	609,016	820,683	908,137	959,592
Total liabilities and net assets	1,400,310	1,524,407	1,634,124	1,798,797	2,069,958	2,174,782
負債純資産合計						



Financial Statements
財務諸表

Non-Consolidated Statements of Income

損益計算書

(¥ Million / 百万円)

	'11/03	'12/03	'13/03	'14/03	'15/03	'16/03
Net sales 売上高	1,058,103	1,116,665	1,238,811	1,429,886	1,470,975	1,649,765
Cost of sales 売上原価	833,616	874,935	968,083	1,131,048	1,153,803	1,274,145
Selling, general and administrative expenses 販売費及び一般管理費	166,028	176,890	190,454	194,807	198,506	207,982
Operating income 営業利益	58,458	64,840	80,273	104,030	118,665	167,638
Interest income and dividends income 受取利息・配当金	7,529	6,357	13,055	14,198	18,832	22,829
Total non-operating income 営業外収益計	11,926	11,607	30,265	29,437	38,790	27,792
Interest expenses 支払利息	3,761	3,201	2,282	1,456	1,521	1,031
Total non-operating expenses 営業外費用計	12,567	11,365	7,617	7,160	6,780	11,567
Ordinary income 経常利益	57,817	65,081	102,921	126,306	150,675	183,863
Extraordinary income 特別利益	3,548	2,701	24,868	1,219	11,653	10,178
Extraordinary losses 特別損失	43,541	16,446	49,940	5,439	8,323	74,805
Income before income taxes and minority interests 税引前当期純利益	17,824	51,336	77,850	122,086	154,006	119,236
Income taxes 法人税等	5,111	33,258	28,899	41,205	57,049	37,245
Net income 当期純利益	12,713	18,077	48,951	80,881	96,956	81,991

Daiwa House
Group

Analysis of Operations

業績

Sales by Business Segment

事業別売上高

(¥ Million / 百万円)

		'11/03	'12/03	'13/03	'14/03	'15/03	'16/03	Forecasts '17/03計画
Single-family houses	Custom-built houses	244,337	238,327	239,885	261,493	235,688	242,447	243,000
住宅	Houses in housing development projects	32,891	40,192	45,638	57,253	62,755	57,077	58,000
	Land (including residential lots of housing development projects)	45,433	57,742	65,706	75,693	76,824	78,688	81,000
	Sub-total	322,662	336,262	351,229	394,440	375,267	378,214	382,000
Rental housing		287,634	296,138	331,806	384,514	424,718	482,639	500,000
Condominiums (for sale)		98,657	85,023	96,624	126,571	92,337	131,380	110,000
Existing home business *		51,496	57,927	63,328	4,668	5,471	6,017	5,500
Commercial facilities		154,331	180,094	216,864	275,071	298,804	312,262	340,000
Logistics, business & corporate facilities		134,139	150,141	162,044	217,176	224,080	286,922	258,500
Resort hotels and golf courses		4,236	3,958	4,041	3,666	3,801	3,889	4,200
Other		4,944	7,117	12,871	23,778	46,495	48,439	49,800
Total		1,058,103	1,116,665	1,238,811	1,429,886	1,470,975	1,649,765	1,650,000

Gross Profit Ratio by Business Segment

事業別売上総利益率

(%)

		'11/03	'12/03	'13/03	'14/03	'15/03	'16/03	Forecasts '17/03計画
Single-family houses	Custom-built houses	24.5	24.7	24.1	22.9	22.8	24.2	24.4
住宅	Houses in housing development projects	22.7	21.1	19.8	17.9	15.4	16.6	18.1
	Land (including residential lots of housing development projects)	-19.9	-5.0	1.8	2.9	4.8	4.2	4.1
	Sub-total	18.1	19.1	19.4	18.3	17.9	18.9	19.1
Rental housing		25.7	26.6	23.6	24.5	24.3	24.4	24.2
Condominiums (for sale)		14.5	15.6	21.1	17.4	22.0	19.5	20.0
Existing home business *		33.2	32.2	31.1	61.3	76.7	73.0	72.7
Commercial facilities		25.2	24.8	24.8	24.9	25.2	27.5	27.8
Logistics, business & corporate facilities		15.2	13.4	16.7	15.6	19.1	23.4	22.0
Resort hotels and golf courses		20.5	19.7	22.3	17.7	-4.0	19.1	19.0
Other		10.2	18.5	20.2	18.3	13.4	13.2	9.4
Total		21.2	21.6	21.9	20.9	21.6	22.8	22.6

* In April 2013, the Renovation Business was transferred to Daiwa House Reform Co., Ltd./リフォーム事業部門は、2013年4月より大和ハウスリフォーム株式会社に移管しています。



Analysis of Operations

業績

Orders Received and Sales by Business Segment

事業別 受注高・売上高の状況

(Units / 戸, ¥100 Million / 億円)

Orders received 受注高		'15/03		'16/03		Forecasts '17/03 計画	
		Units / 戸数	Amount / 金額	Units / 戸数	Amount / 金額	Units / 戸数	Amount / 金額
Single-family houses 住宅	Custom-built houses 戸建住宅	7,087	2,378	7,213	2,503	7,060	2,470
	Houses in housing development projects 分譲住宅	2,657	636	2,296	569	2,340	580
	Land (including residential lots of housing development projects) 土地	-	758	-	800	-	810
	Sub-total 小計	9,744	3,773	9,509	3,873	9,400	3,860
Rental housing 集合住宅	38,534	4,608	41,450	5,078	42,600	5,200	
Condominiums (for sale) マンション	2,536	1,006	2,571	1,141	2,300	1,120	
Existing home business 住宅ストック	-	55	-	59	-	55	
Commercial facilities 商業施設	-	3,155	-	3,379	-	3,590	
Logistics, business & corporate facilities 事業施設	-	2,682	-	2,826	-	2,855	
Resort hotels and golf courses 観光	-	38	-	38	-	42	
Other その他	-	585	-	706	-	678	
Total 合計		50,814	15,905	53,530	17,103	54,300	17,400

(Units / 戸, ¥100 Million / 億円)

Sales 売上高		'15/03		'16/03		Forecasts '17/03 計画	
		Units / 戸数	Amount / 金額	Units / 戸数	Amount / 金額	Units / 戸数	Amount / 金額
Single-family houses 住宅	Custom-built houses 戸建住宅	7,280	2,356	6,999	2,424	7,010	2,430
	Houses in housing development projects 分譲住宅	2,614	627	2,333	570	2,340	580
	Land (including residential lots of housing development projects) 土地	-	768	-	786	-	810
	Sub-total 小計	9,894	3,752	9,332	3,782	9,350	3,820
Rental housing 集合住宅	36,757	4,247	38,903	4,826	41,000	5,000	
Condominiums (for sale) マンション	2,436	923	2,972	1,313	2,250	1,100	
Existing home business 住宅ストック	-	54	-	60	-	55	
Commercial facilities 商業施設	-	2,988	-	3,122	-	3,400	
Logistics, business & corporate facilities 事業施設	-	2,240	-	2,869	-	2,585	
Resort hotels and golf courses 観光	-	38	-	38	-	42	
Other その他	-	464	-	484	-	498	
Total 合計		49,087	14,709	51,207	16,497	52,600	16,500



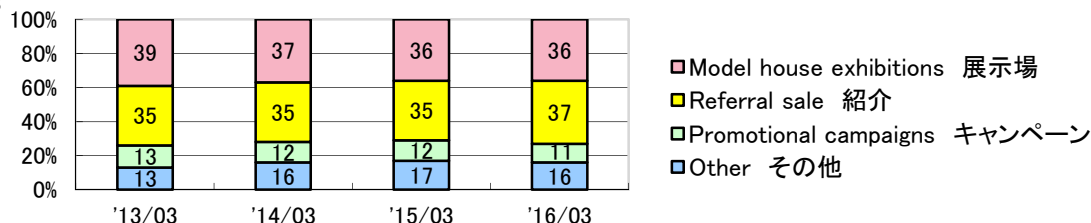
Reference Materials 参考資料

Single-Family Houses Business

住宅事業

Order receipt channels

受注経路(住宅)



Percentage of reconstruction

建替比率(建替+住替)

(%)

	'13/03	'14/03	'15/03	'16/03
Percentage of reconstruction 建替比率	27	31	27	26

Model house exhibitions

住宅展示場

	'13/03	'14/03	'15/03	'16/03
Number of model house exhibitions 住宅展示場数	228	240	239	246
Number of family groups visiting 住宅展示場来場者数(組)	79,154	71,164	69,242	64,642
Average number of family group visits per single model house exhibition 1 展示場当たり住宅展示場来場者数(組)	347	297	290	263
Number of MACHINAKA-xevo まちなかジーヴォ展示場数				
Display homes completed 完成済	186	153	160	143
Works in process 仕掛中	44	74	54	49

Average sales per unit / Average area per unit

一戸当たりの平均売上金額 / 一戸当たりの平均売上面積

(¥ Million / 百万円、㎡)

	'13/03		'14/03		'15/03		'16/03	
	Sales / 売上	Area / 面積	Sales / 売上	Area / 面積	Sales / 売上	Area / 面積	Sales / 売上	Area / 面積
Steel-frame 鉄骨	30.1	132.1	31.3	132.5	32.9	133.2	33.6	131.7
Wood-frame 木造	27.9	127.4	27.3	124.9	30.6	127.9	35.3	136.2
Single-family houses (custom-built houses) 戸建	30.1	131.9	31.1	132.0	32.7	132.9	33.7	131.9
Steel-frame 鉄骨	23.8	116.9	23.4	112.1	24.0	108.8	24.5	110.2
Wood-frame 木造	24.3	120.0	24.9	119.1	23.5	109.9	24.2	113.2
Single-family houses in housing development projects 分譲	23.8	117.1	23.5	112.6	24.0	108.9	24.5	110.4

Rental Housing Business

集合住宅事業

Building contracting: Average sales per unit / Average area per unit

建築請負: 一戸当たりの平均売上金額 / 一戸当たりの平均売上面積

(¥ Million / 百万円、㎡)

	'13/03		'14/03		'15/03		'16/03	
	Sales / 売上	Area / 面積	Sales / 売上	Area / 面積	Sales / 売上	Area / 面積	Sales / 売上	Area / 面積
Steel-frame (low-rise) 低層	10.3	52.3	10.9	54.5	11.1	52.8	11.3	52.1
Steel-frame (high and mid-rise) 中高層	14.0	61.7	14.4	68.7	14.9	57.8	15.2	54.2
Rental housing 集合	10.7	53.2	11.2	55.8	11.4	53.1	11.6	52.3



Reference Materials
参考資料

Condominiums (for sale) Business
マンション事業

Sales
売上高の状況

(m², ¥ Million / 百万円)

Region 地区	Units 戸数	Floor space 専有面積	Total amount 金額	Average floor space per unit 平均専有面積	Average sales per unit 平均売上金額	
Hokkaido 北海道	'13/03	205	16,866	5,997	82.4	29.3
	'14/03	255	21,227	7,250	83.2	28.4
	'15/03	137	11,969	4,453	87.6	32.6
	'16/03	285	22,774	10,810	79.9	37.9
Tohoku 東北	'13/03	151	12,077	4,556	80.0	30.2
	'14/03	193	15,518	6,138	80.4	31.8
	'15/03	117	9,369	4,278	80.1	36.6
	'16/03	64	5,047	2,306	78.9	36.0
Kanto 関東	'13/03	870	58,540	36,498	67.3	41.9
	'14/03	1,121	78,429	57,110	70.0	51.0
	'15/03	764	54,109	30,461	70.8	39.9
	'16/03	1,118	81,593	57,576	73.0	51.5
Chubu 中部	'13/03	474	41,285	15,391	87.1	32.5
	'14/03	399	32,373	13,986	81.1	35.0
	'15/03	460	37,210	16,768	80.9	36.5
	'16/03	347	28,440	15,105	82.0	43.5
Kinki 近畿	'13/03	694	49,123	21,460	70.7	30.9
	'14/03	531	39,118	21,969	73.7	41.4
	'15/03	511	36,994	21,523	72.5	42.2
	'16/03	465	34,904	20,144	75.1	43.3
Chushikoku 中四国	'13/03	-	-	-	-	-
	'14/03	-	-	-	-	-
	'15/03	-	-	-	-	-
	'16/03	30	2,552	1,816	85.1	60.5
Kyushu 九州	'13/03	414	34,051	12,122	82.3	29.3
	'14/03	574	45,126	19,766	78.6	34.4
	'15/03	447	35,283	14,653	79.0	32.8
	'16/03	663	52,784	23,413	79.6	35.3
Total 合計	'13/03	2,808	211,945	96,476	75.5	34.4
	'14/03	3,073	231,794	126,346	75.4	41.1
	'15/03	2,436	184,936	92,263	75.9	37.9
	'16/03	2,972	228,098	131,320	76.7	44.2