



Daiwa House[®]
Group



FINANCIAL FACTBOOK

Interim of Fiscal Year Ending March 31, 2007

大和ハウス工業株式会社

Consolidated & Non-Consolidated

FINANCIAL FACT BOOK

INDEX	目次
<i>Housing Starts</i>	住宅着工戸数 1
<i>Sales of Houses</i>	住宅販売戸数 2
連結 (CONSOLIDATED)	
ANALYSIS OF OPERATIONS	
業 績	
<i>Net Sales · Operating Income · Ordinary Income · Net Income(Loss)</i>	売上高・営業利益・経常利益・当期純利益(損失) 3
<i>Sales by Segment</i>	セグメント別売上高 4
<i>Operating Income (Loss) by Segment</i>	セグメント別営業利益(損失) 5
ANALYSIS OF FINANCIAL POSITION	
財 政 状 態	
<i>Capital Ratio · Other Ratios</i>	自己資本比率・その他の比率 6
<i>Return on Equity · Per Share Data</i>	自己資本当期純利益率・一株当たり指標 7
OTHERS	
そ の 他	
<i>Capital Expenditure</i>	設備投資額 8
FINANCIAL STATEMENTS	
連 結 財 務 諸 表	
<i>Consolidated Balance Sheets</i>	連結貸借対照表 9,10
<i>Consolidated Statements of Income</i>	連結損益計算書 11
<i>Consolidated Statements of Shareholders' Equity and Changes in Net Assets</i>	連結剰余金計算書・株主資本等変動計算書 12,13
<i>Consolidated Statements of Cash Flows</i>	連結キャッシュフロー計算書 14
REFERENCE MATERIALS	
参 考 資 料	
<i>Housing</i>	住宅事業 15
<i>Commercial Construction</i>	商業建築事業 16
<i>Resort & Fitness club</i>	リゾート・スポーツ施設事業 17,18
<i>Home Center</i>	ホームセンター事業 19
<i>Others-City-Center Hotels</i>	その他事業 - 都市型ホテル部門 20
<i>Comparisons of P/L(Between 2005 interim and 2006 interim)</i>	2006年3月期中間期実績 / 2007年3月期中間期実績 連結PL比較表 21
<i>Comparisons of P/L(Between the Plan and the Result of 2006 interim)</i>	2006年3月期中間期 期初計画 / 実績 連結PL比較表 22
<i>Indexes of Main Subsidiaries' Financial Statements</i>	大和ハウスグループ主要各社の経営指標 23

FINANCIAL FACT BOOK

単独 (NON-CONSOLIDATED)

ANALYSIS OF OPERATIONS

業 績

<i>Net Sales · Operating Income · Ordinary Income · Net Income(Loss)</i>	売上高・営業利益・経常利益・当期純利益(損失)	24
<i>Sales by Segment-Changes in Sales Mix</i>	部門別売上高	25
<i>Gross Profit Ratio by Segment</i>	部門別売上総利益率	26

ANALYSIS OF FINANCIAL POSITION

財 政 状 態

<i>Capital Ratio · Other Ratios</i>	自己資本比率・その他の比率	27
<i>Return on Equity · Per Share Data</i>	自己資本当期純利益率・一株当たり指標	28

FINANCIAL STATEMENTS

財 務 諸 表

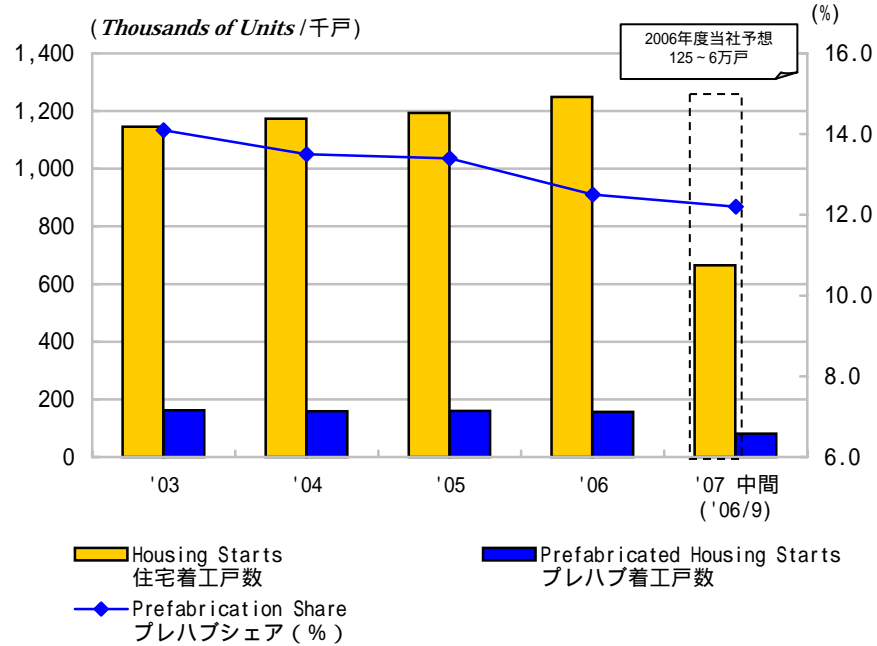
<i>Non-Consolidated Balance Sheets</i>	貸借対照表	29,30
<i>Non-Consolidated Statements of Income</i>	損益計算書	31

REFERENCE MATERIALS

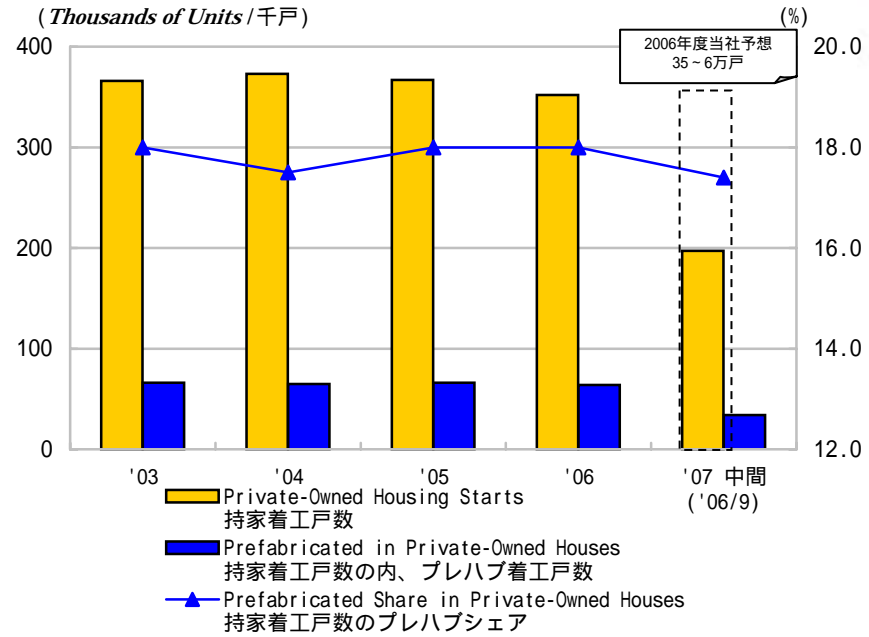
参 考 資 料

<i>Consolidated Statements of Shareholders' Equity and Changes in Net Assets</i>	住宅事業	32
<i>Condominiums</i>	マンション事業	33,34
<i>Shareholding Ratio</i>	所有者別株式分布推移	35
<i>Order Received by Segment · Sales by Segment</i>	部門別受注高・売上高の状況	36
<i>Comparisons of P/L(Between 2005 interim and 2006 interim)</i>	2006年3月期中間期実績 / 2007年3月期中間期実績 単体PL比較表	37
<i>Comparisons of P/L(Between the Plan and the Result of 2006 interim)</i>	2006年3月期中間期 期初計画 / 実績 単体PL比較表	38

Prefabricated Housing Starts in Whole Housing Starts
住宅着工戸数 - プレハブ着工戸数



Prefabricated Housing Starts in Private-Owned Housing Starts
持家着工戸数 - プレハブ着工戸数

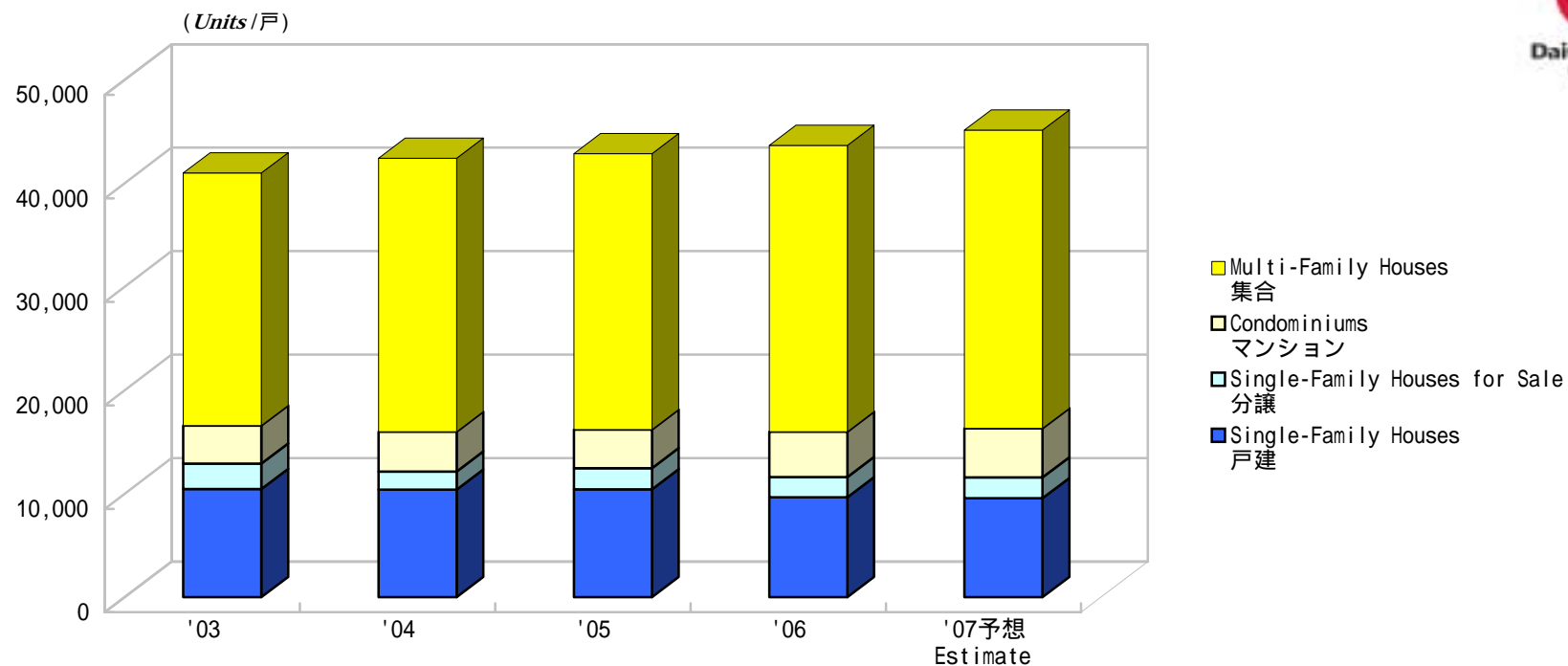


Fiscal years ended March 31	2003	2004	2005	2006	2007中間期 Interim of FYE 3/2007
Housing Starts (Thousands of units) 住宅着工戸数 (千戸)	1,146	1,174	1,193	1,249	665
Prefabricated Housing Starts (Thousands of units) プレハブ着工戸数 (千戸)	162	159	160	156	81
Private-Owned Housing Starts (Thousands of units) プレハブシェア (%)	14.1	13.5	13.4	12.5	12.2
Private-Owned Housing Starts (Thousands of units) 持家着工戸数 (千戸)	366	373	367	352	197
Prefabricated in Private-Owned Houses (Thousands of units) 持家着工戸数の内、プレハブ着工戸数 (千戸)	66	65	66	64	34
Prefabricated Share in Private-Owned Houses (%) 持家着工戸数のプレハブシェア (%)	18.0	17.5	18.0	18.0	17.4

(注)住宅着工戸数及びプレハブ着工戸数は、「住宅着工統計」(国土交通省)より

Source: "Statistical Survey of Construction Starts"- Ministry of Land, Infrastructure and Transport.

Sales of Houses (In Number of Unit)
住宅販売戸数



Fiscal years ended March 31	2003	2004	2005	2006
Sales of Houses (In Number of Unit) 住宅販売戸数 (戸)	40,970	42,392	42,855	43,632
Single-Family Houses (In Number of Unit) 戸建 (戸)	10,455	10,378	10,410	9,641
Single-Family Houses for Sale (In Number of Unit) 分譲 (戸)	2,454	1,765	2,060	1,944
Condominiums (In Number of Unit) マンション(戸)	3,669	3,838	3,727	4,391
Multi-Family Houses (In Number of Unit) 集合 (戸)	24,392	26,411	26,658	27,656

2007中間期 Interim of FYE 3/2007	2007通期予想 Estimate
21,560	45,120
4,669	9,570
1,028	2,000
2,064	4,720
13,799	28,830

ANALYSIS OF OPERATIONS 業績

CONSOLIDATED

Net Sales (left scale)

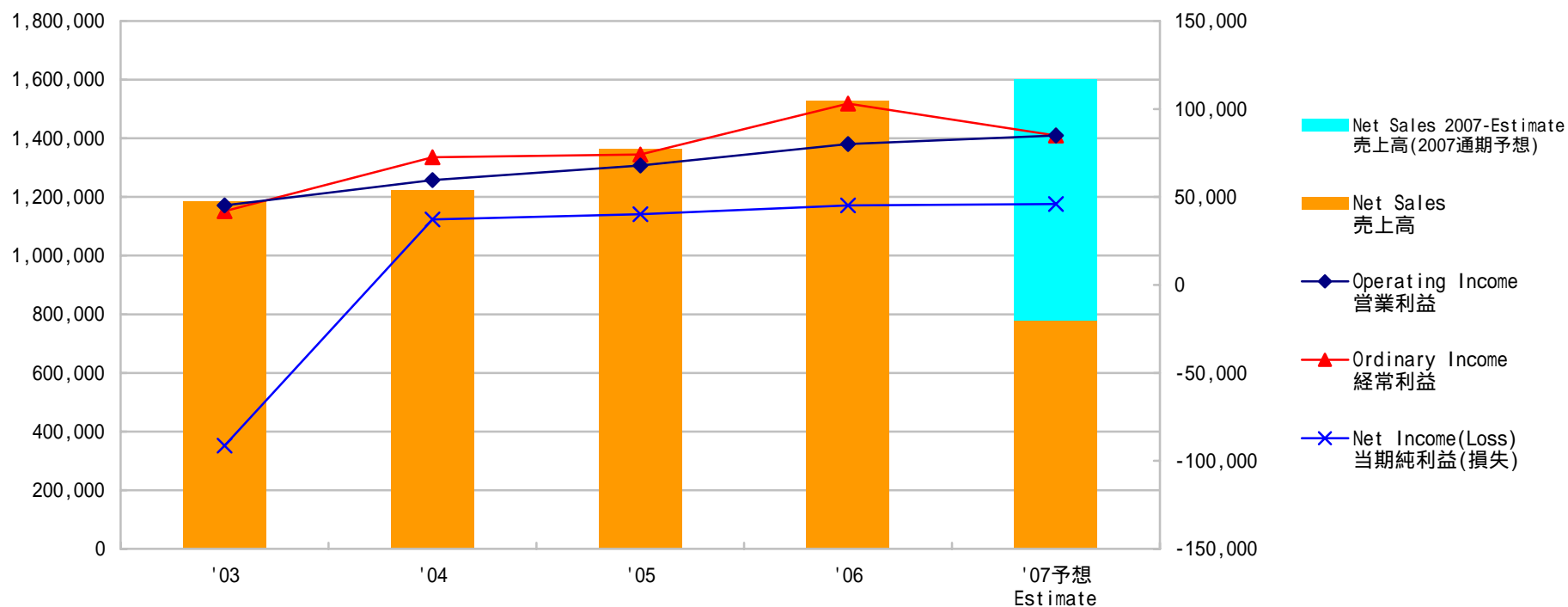
売上高 (左メモリ)

Operating Income · Ordinary Income · Net Income(Loss) (right scale)

営業利益・経常利益・当期純利益(損失) (右メモリ)

(¥Million / 百万円)

(¥Million / 百万円)



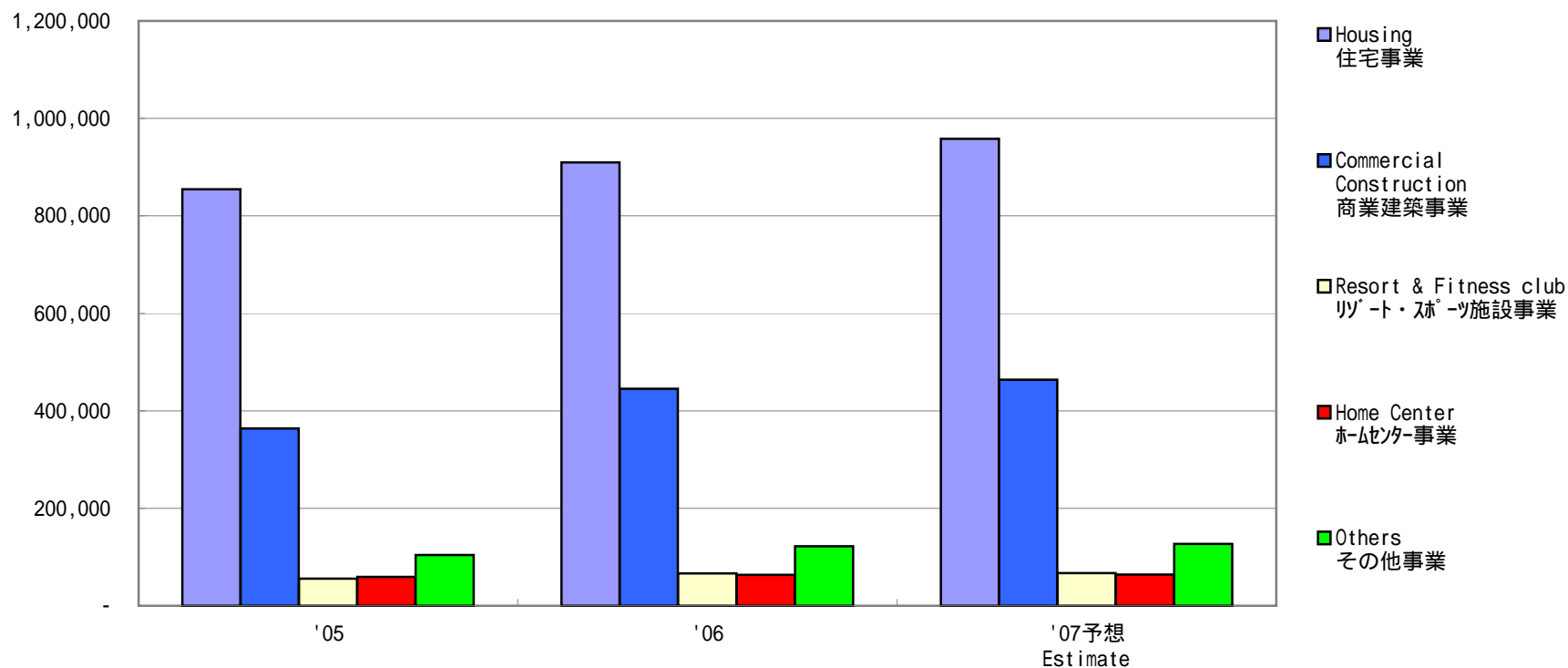
<i>Fiscal years ended March 31</i>	2003	2004	2005	2006
Net Sales (¥Million) 売上高 (百万円)	1,184,543	1,224,647	1,365,913	1,528,983
Operating Income (¥Million) 営業利益 (百万円)	45,271	59,660	67,849	80,072
Ordinary Income (¥Million) 経常利益 (百万円)	41,851	72,590	74,209	103,073
Net Income(Loss) (¥Million) 当期純利益(損失) (百万円)	-91,388	37,256	40,262	45,184

	2007中間期 <i>Interim of FYE 3/2007</i>	2007通期予想 <i>Estimate</i>
	777,698	1,600,000
	37,629	85,000
	39,066	85,000
	20,150	46,000

Sales by Segment
セグメント別売上高



(¥Million / 百万円)

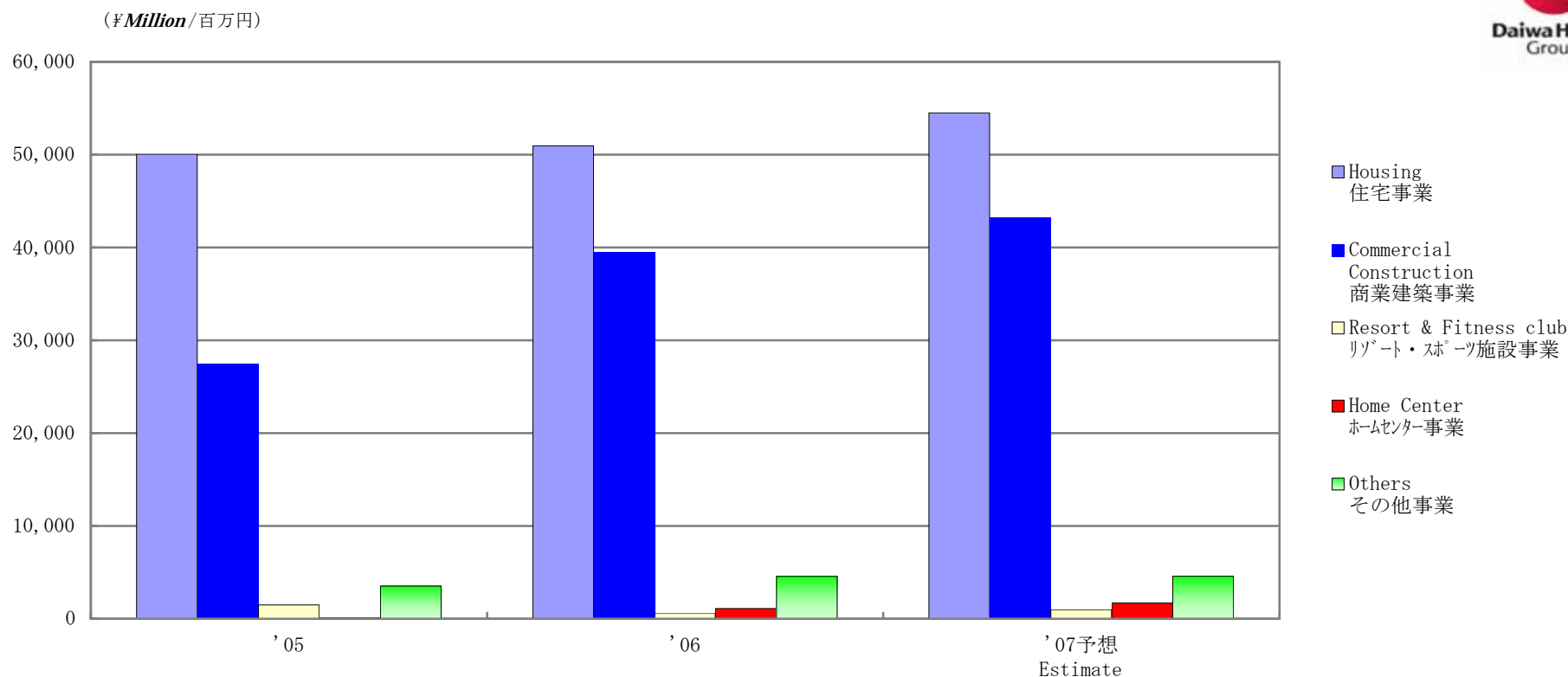


セグメント別売上高

Fiscal years ended March 31		2005	2006
Housing	住宅事業	854,574	909,587
Commercial Construction	商業建築事業	363,830	445,251
Resort & Fitness club	リゾート・スポーツ施設事業	55,748	66,482
Home Center	ホームセンター事業	59,164	63,273
Others	その他事業	104,129	121,982
Eliminations	消去	-71,533	-77,594
Total	合計	1,365,913	1,528,983

2007中間期	2007通期予想
<i>Interim of FYE 3/2007</i>	<i>Estimate</i>
463,736	958,000
224,629	464,000
34,784	67,000
31,350	64,000
61,018	127,000
-37,819	-80,000
777,698	1,600,000

Operating Income (Loss) by Segment
セグメント別営業利益(損失)

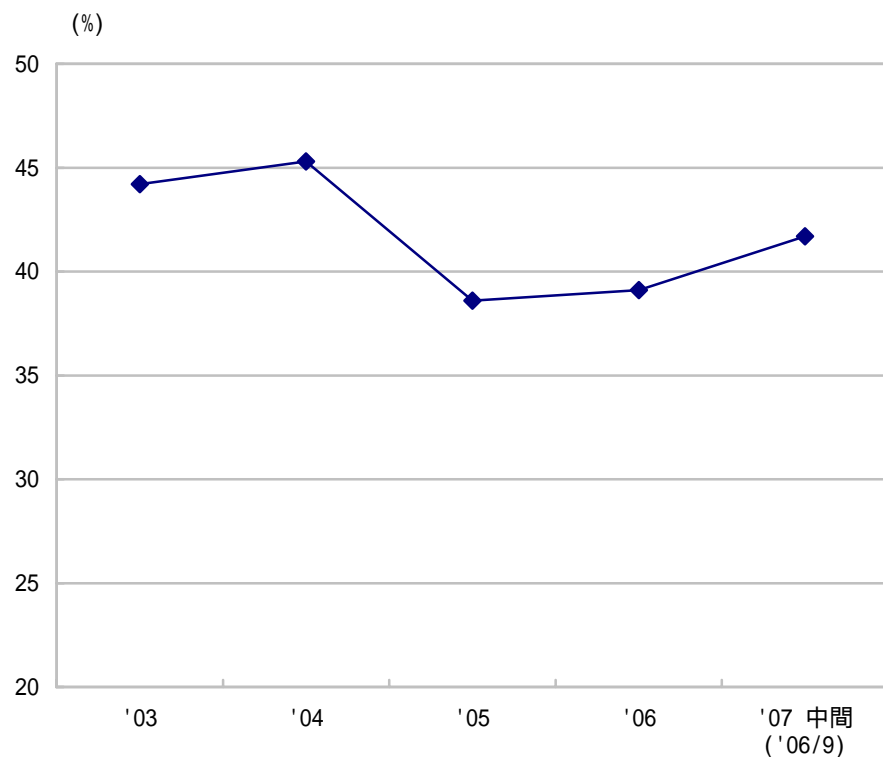


セグメント別営業利益(損失)

Fiscal years ended March 31		2005	2006
Housing	住宅事業	50,046	50,965
Commercial Construction	商業建築事業	27,420	39,517
Resort & Fitness club	リゾート・スポーツ施設事業	1,507	635
Home Center	ホームセンター事業	100	1,106
Others	その他事業	3,534	4,558
Eliminations	消去	-14,760	-16,711
Total	合計	67,849	80,072

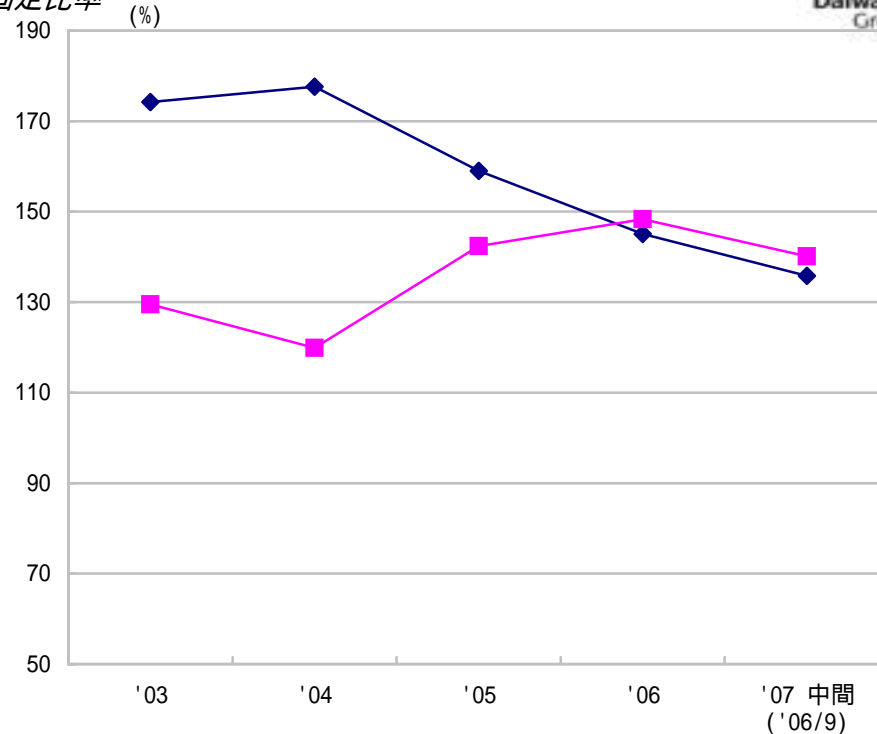
2007中間期	2007通期予想
Interim of FYE 3/2007	Estimate
23,277	54,500
20,476	43,200
764	1,000
979	1,700
2,050	4,600
-9,920	-20,000
37,629	85,000

Capital Ratio
自己資本比率



◆ Capital Ratio
自己資本比率

Current Ratio
流動比率
Fixed Ratio
固定比率



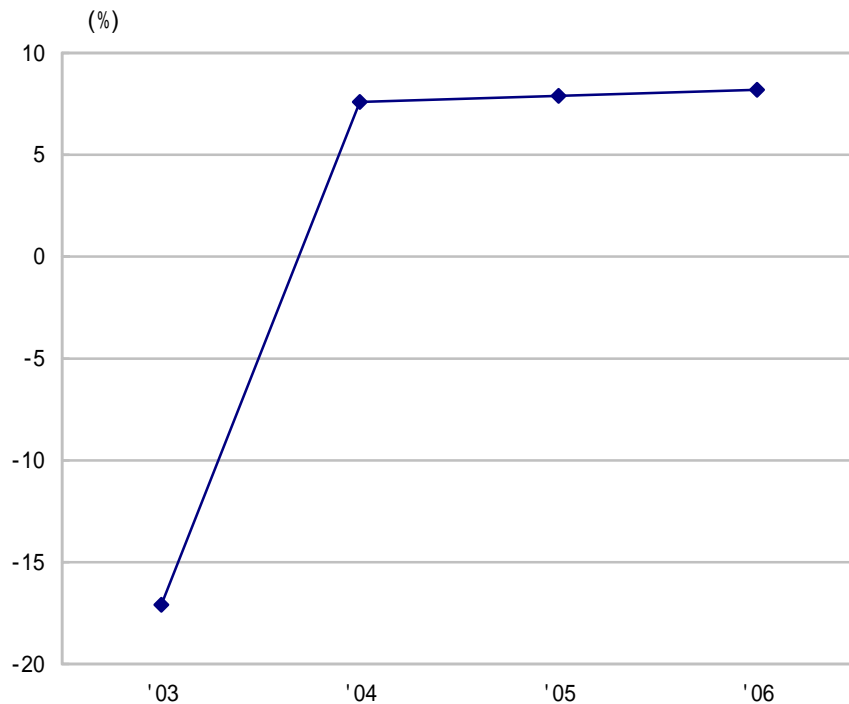
◆ Current Ratio 流動比率
■ Fixed Ratio 固定比率



<i>Fiscal years ended March 31</i>	2003	2004	2005	2006
<i>Capital Ratio</i> (%) 自己資本比率 (%)	44.2	45.3	38.6	39.1
<i>Current Ratio</i> (%) 流動比率 (%)	174.2	177.6	159.0	145.1
<i>Fixed Ratio</i> (%) 固定比率 (%)	129.5	119.9	142.4	148.3

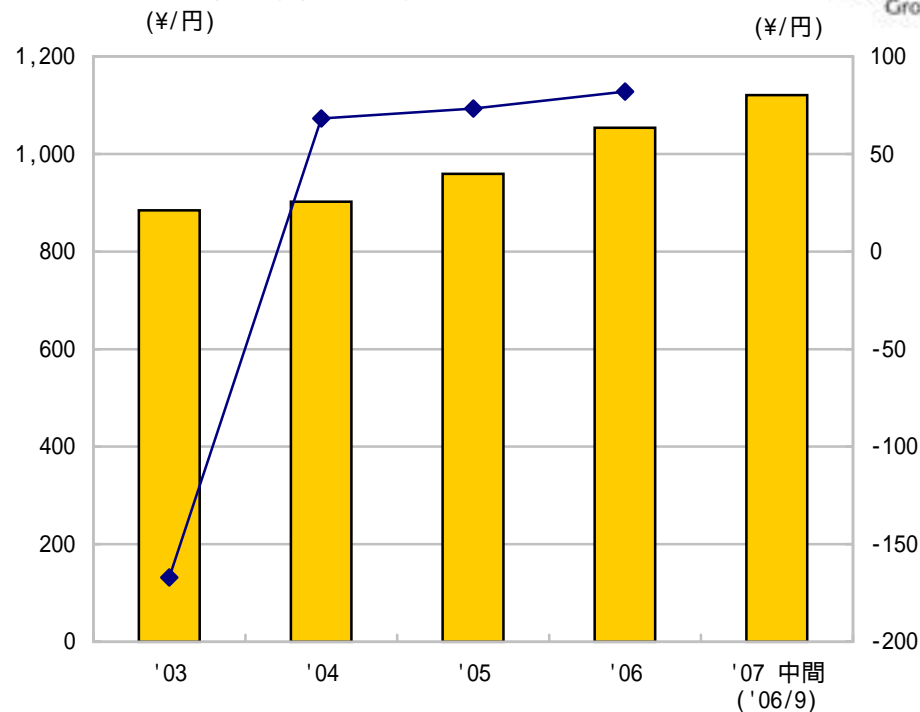
2007中間期 <i>Interim of FYE 3/2007</i>
41.7
135.8
140.1

Return on Equity
自己資本当期純利益率



◆ Return on Equity
自己資本当期純利益率

Book-value per Share (left scale)
一株当たり純資産 (左メモリ)
Net Income(Loss) per Share (right scale)
一株当たり利益(損失) (右メモリ)



■ Book-value per Share 一株当たり純資産 ◆ Net Income(loss) per Share 一株当たり利益(損失)



<i>Fiscal years ended March 31</i>	2003	2004	2005	2006
<i>Return on Equity(%)</i> 自己資本当期純利益率 (%)	-17.1	7.6	7.9	8.2
<i>Book-value per Share(¥)</i> 一株当たり純資産 (円)	884.6	902.3	959.1	1,053.4
<i>Net Income(loss) per Share(¥)</i> 一株当たり利益(損失) (円)	-167.06	68.16	73.26	81.88

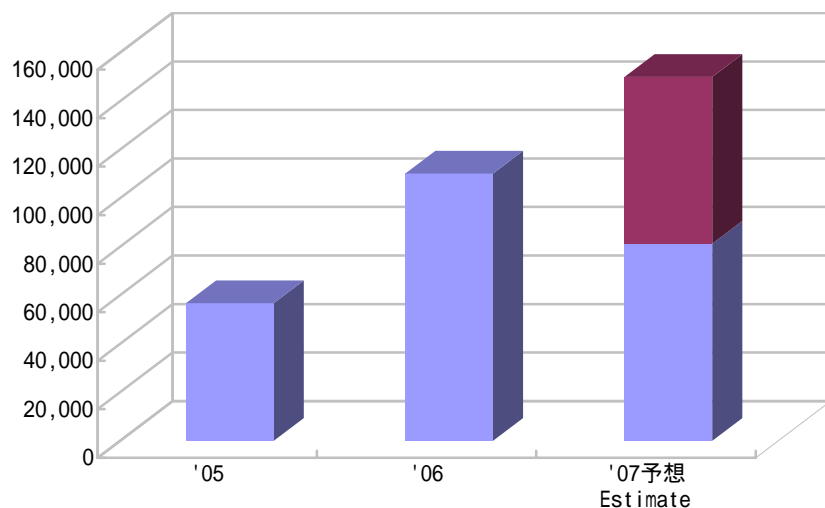
2007中間期 <i>Interim of FYE 3/2007</i>
-
1,120.5
-

OTHERS その他

CONSOLIDATED

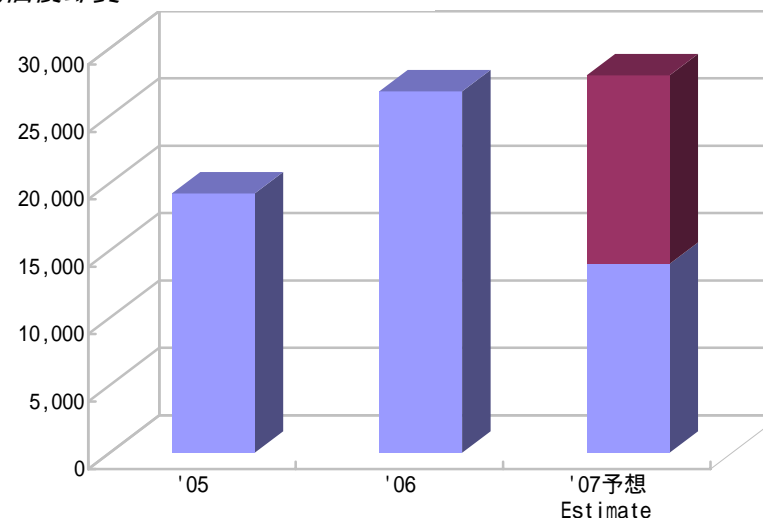
Capital Expenditure

設備投資額 (¥Million / 百万円)



Depreciation

減価償却費 (¥Million / 百万円)



Fiscal years ended March 31		2005	2006	2007中間期 Interim of FYE 3/2007	2007通期予想 Estimate
Capital Expenditure (¥Million)					
設備投資額 (百万円)		56,695	110,143	81,200	150,000
Housing	住宅事業	7,699	12,642	6,224	14,000
Commercial Construction	商業建築事業	31,908	77,100	62,878	108,000
Resort & Fitness club	リゾート・スポーツ施設事業	850	3,072	1,397	3,800
Home Center	ホームセンター事業	725	611	1,392	4,200
Others	その他事業	15,842	17,410	9,094	18,000
Eliminations and Corporate	消去及び全社	-331	-694	213	2,000
Depreciation (¥Million)					
減価償却費 (百万円)		19,242	26,814	14,005	28,000
Housing	住宅事業	4,486	5,227	2,815	5,600
Commercial Construction	商業建築事業	4,622	7,897	4,038	8,000
Resort & Fitness club	リゾート・スポーツ施設事業	1,869	1,918	922	1,800
Home Center	ホームセンター事業	704	665	326	650
Others	その他事業	5,875	9,635	5,364	10,800
Eliminations and Corporate	消去及び全社	1,684	1,470	539	1,150

Consolidated Balance Sheets (¥ Million)

連結貸借対照表 (百万円)

March 31

2003

2004

2005

2006

2007 (中間)

Interim of FYE 3/2007



<Assets 資産の部>

Current Assets

流動資産

Cash & Time Deposits	現金	104,083	141,605	150,739	124,021	129,565
Trade Notes & Accounts Receivable	受取手形・売掛金	62,922	52,729	70,304	60,631	62,810
Marketable Securities	有価証券	201	64	24	-	-
Inventories	棚卸資産	267,198	267,919	324,238	368,334	393,266
Other	その他の流動資産	35,860	35,742	69,096	69,192	73,030
Allowance for Doubtful Accounts	貸倒引当金	-1,971	-1,771	-1,861	-2,161	-2,624
Total Current Assets	流動資産合計	468,295	496,290	612,542	620,019	656,048
Fixed Assets		固定資産				
Tangible Fixed Assets	有形固定資産	349,646	344,268	441,387	505,471	563,783
Intangible Fixed Assets	無形固定資産	7,509	7,463	8,880	11,791	16,653
Investments & Other Assets	投資その他の資産	268,990	239,635	295,995	337,915	341,857
Total Fixed Assets	固定資産合計	626,145	591,367	746,264	855,178	922,294
Total Assets	資産合計	1,094,441	1,087,658	1,358,806	1,475,197	1,578,343

<Liabilities 負債の部>

Current Liabilities

流動負債

Trade Notes & Accounts Payable	支払手形・買掛金	116,902	122,440	156,973	169,853	248,388
Short-Term Bank Loans	短期借入金	2,800	550	13,175	6,183	6,598
Long-Term Bank Loans within One Year	一年以内に返済予定の長期借入金	-	51	1,367	2,927	2,317
Accrued Income Taxes	未払法人税・事業税	8,419	14,218	15,699	16,211	18,341
Other	その他の流動負債	140,689	142,193	198,040	232,192	207,542
Total Current Liabilities	流動負債合計	268,811	279,453	385,256	427,368	483,187
Long-Term Liabilities		固定負債				
Bonds	社債	2,000	-	-	-	-
Long-Term Bank Loans	長期借入金	1,237	911	6,555	13,527	43,097
Other	その他の固定負債	315,951	294,851	371,087	383,109	393,383
Total Long-Term Liabilities	固定負債合計	319,188	295,762	377,642	396,637	436,480
Total Liabilities	負債合計	588,000	575,215	762,898	824,006	919,668

Minority Interests

少数株主持分

22,756

19,393

71,798

74,656

-

<Shareholders' Equity 資本の部>

Common Stock	資本金	110,120	110,120	110,120	110,120	-
Capital Surplus	資本剰余金	147,755	147,756	147,759	148,019	-
Retained Earnings	利益剰余金	289,840	313,214	325,893	355,494	-
Land Revaluation Difference	土地再評価差額金	-60,408	-86,199	-69,229	-63,392	-
Net Unrealized Gain on Available-for-Sale Securities	その他有価証券等評価差額金	776	12,957	14,662	30,746	-
Cumulative Translations Adjustment	為替換算調整勘定	-881	-916	-927	-882	-
Treasury Stock	自己株式	-3,517	-3,883	-4,168	-3,571	-
Total Shareholders' Equity	資本合計	483,684	493,049	524,109	576,534	-
Total Liabilities & Shareholders' Equity	負債・資本合計	1,094,441	1,087,658	1,358,806	1,475,197	-

Consolidated Balance Sheets (¥ Million)

連結貸借対照表 (百万円)

March 31	2003	2004	2005	2006	2007 (中間)
<Net Assets 純資産の部>					
Shareholders' Equity 株主資本					
Common Stock 資本金	-	-	-	-	110,120
Capital Surplus 資本剰余金	-	-	-	-	226,834
Retained Earnings 利益剰余金	-	-	-	-	361,717
Treasury Stock 自己株式	-	-	-	-	-7,354
Total Shareholders' Equity 株主資本合計	-	-	-	-	691,316
Valuation and Translation Adjustments 評価・換算差額等					
Net Unrealized Gain on Available-for-Sale Securities 其他有価証券評価差額金	-	-	-	-	28,391
Land Revaluation Difference 土地再評価差額金	-	-	-	-	-60,738
Cumulative Translations Adjustment 為替換算調整勘定	-	-	-	-	-886
Total Valuation and Translation Adjustments 評価・換算差額等合計	-	-	-	-	-33,232
Minority Interests 少数株主持分	-	-	-	-	590
Total Net Assets 純資産合計	-	-	-	-	658,675
Total Liabilities & Net Assets 負債・純資産合計	-	-	-	-	1,578,343

Interim of FYE 3/2007



Consolidated Statements of Income (¥ Million)

連結損益計算書 (百万円)

March 31		2003	2004	2005	2006	2007中間
<i><Operating Income & Expense 営業損益の部></i>						
<i>Net Sales</i>	売上高	1,184,543	1,224,647	1,365,913	1,528,983	777,698
<i>Cost of Sales</i>	売上原価	936,860	963,457	1,082,132	1,213,644	615,409
<i>Selling, General & Administrative Expenses</i>	販管費	202,411	201,529	215,932	235,266	124,659
<i>Operating Income</i>	営業利益	45,271	59,660	67,849	80,072	37,629
<i><Non-Operating Income & Expense 営業外損益の部></i>						
<i>Interest & Dividend Income</i>	受取利息・配当金	546	650	1,067	1,590	1,152
<i>Equity in Earnings of Associated Companies</i>	持分法による投資利益	277	2,383	1,610	350	102
<i>Interest Expenses</i>	支払利息・社債利息	722	422	736	1,321	693
<i>Ordinary Income</i>	経常利益	41,851	72,590	74,209	103,073	39,066
<i>Income(Loss) before Taxes</i>	税金等調整前当期(中間)純利益(損失)	-155,157	67,896	63,108	82,155	32,741
<i>Income Taxes</i>	法人税等	-63,577	29,608	20,356	33,645	12,546
<i>Minority Income (Loss)</i>	少数株主利益(損失)	-191	1,031	2,489	3,325	44
<i>Net Income(Loss)</i>	当期(中間)純利益(損失)	-91,388	37,256	40,262	45,184	20,150
<i>Net Income(Loss) per Share (¥)</i>	一株当たり利益(損失)(円)	-167.06	68.16	73.26	81.88	36.08
<i>Cash Dividends per Share (¥)</i>	一株当たり配当金(円)	10.00	15.00	17.00	20.00	-
<i>Pay-out Ratio (%)</i>	配当性向(%)	-	22.0	23.2	24.4	-
<i>Non-Operating Inc.&Exp.-Net</i>	金融収支	-176	227	331	269	459
<i>Number of Outstanding Shares (Thousand of Share)</i>	発行済株式数(千株)	546,816	546,426	546,222	546,915	587,320

Interim of FYE 3/2007



Consolidated Statements of Shareholders' Equity (¥ Million)
 連結剰余金計算書 (百万円)



	<i>Outstanding Number of Shares of Common Stock (Thousands)</i>	<i>Common Stock</i>	<i>Additional Paid-in Capital</i>	<i>Capital Reserve</i>	<i>Retained Earnings</i>	<i>Retained Earnings</i>
	発行済株式数 (千株)	資本金	資本準備金	資本剰余金	連結剰余金	利益剰余金
Balance, March 31, 2002	546,054	110,120	147,755	-	387,590	-
<i>Net Loss</i>	当期純損失				-	-91,388
<i>Cash Dividends, ¥10.0 per Share</i>	株主配当金				-	-5,460
<i>Bonuses to Directors and Corporate Auditors</i>	役員賞与金				-	-18
<i>Other</i>	その他	762			-	-883
Balance, March 31, 2003	546,816	110,120	-	147,755	-	289,840
<i>Net Income</i>	当期純利益				-	37,256
<i>Cash Dividends, ¥10.0 per Share</i>	株主配当金				-	-5,457
<i>Bonuses to Directors and Corporate Auditors</i>	役員賞与金				-	
<i>Other</i>	その他	-390		1	-	-8,425
Balance, March 31, 2004	546,426	110,120	-	147,756	-	313,214
<i>Net Income</i>	当期純利益				-	40,262
<i>Cash Dividends, ¥15.0 per Share</i>	株主配当金				-	-8,184
<i>Bonuses to Directors and Corporate Auditors</i>	役員賞与金				-	
<i>Other</i>	その他	-204		2	-	-19,398
Balance, March 31, 2005	546,222	110,120	-	147,759	-	325,893
<i>Net Income</i>	当期純利益				-	45,184
<i>Cash Dividends, ¥17.0 per Share</i>	株主配当金				-	-9,210
<i>Bonuses to Directors and Corporate Auditors</i>	役員賞与金				-	-225
<i>Other</i>	その他	693		259	-	-6,146
Balance, March 31, 2006	546,915	110,120	-	148,019	-	355,494

Consolidated Statements of Changes in Net Assets (¥ Million)
 連結株主資本等変動計算書 (百万円)



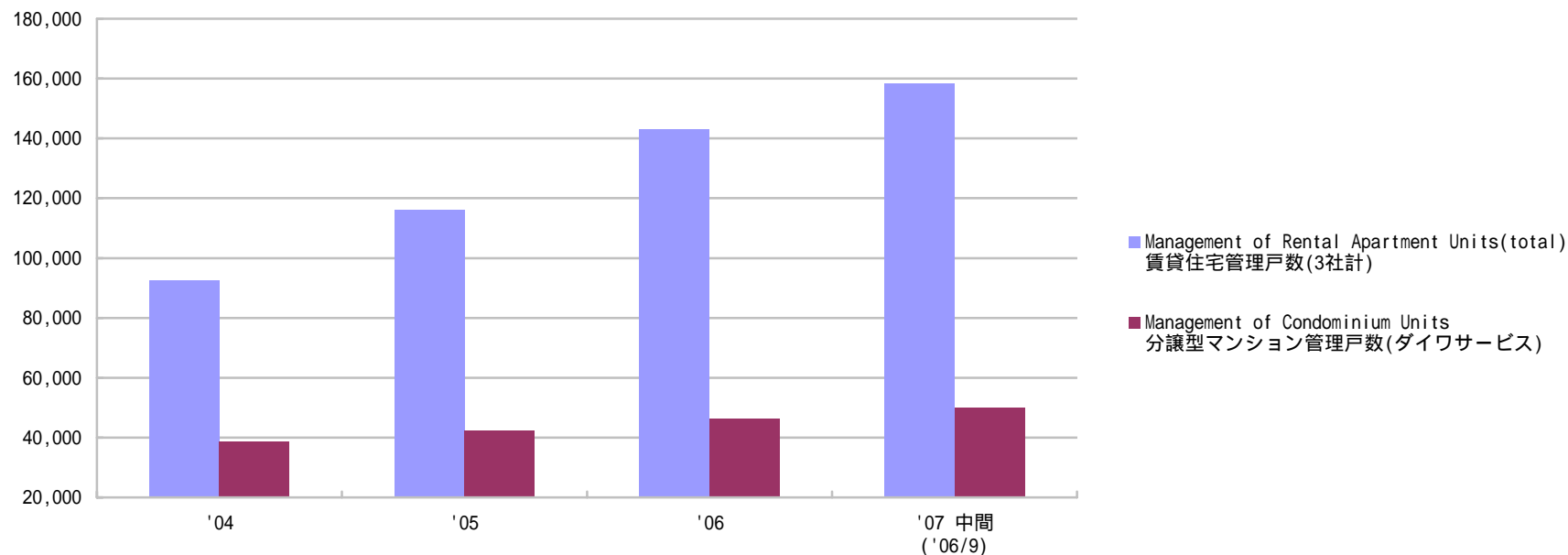
	株主資本 Shareholders' Equity					評価・換算差額等 Evaluation and Exchange Adjustment	少数株主持分 Minority Interests	純資産合計 Total Net Assets
	資本金 Common Stock	資本剰余金 Capital Reserve	利益剰余金 Retained Earnings	自己株式 Treasury Stock	株主資本合計 Total			
平成18年3月31日残高 Balance, March 31, 2006	110,120	148,019	355,494	-3,571	610,063	-33,528	74,656	651,191
株式交換に伴う変動額 Net Increase (Decrease) by Stock Exchange	-	80,706	-	-3,557	77,149	-	-72,470	4,678
自己株式の内部取引に伴う変動額 Net Decrease due to Treasury Stock in Group	-	-1,892	-	-	-1,892	-	-	-1,892
剰余金の配当 Cash Dividends, ¥ 20.0 per Share	-	-	-10,868	-	-10,868	-	-	-10,868
役員賞与 Bonuses to Directors and Corporate Auditors	-	-	-406	-	-406	-	-	-406
中間純利益 Net Income	-	-	20,150	-	20,150	-	-	20,150
土地再評価差額金取崩額 Transfer due to Sales of Land	-	-	-2,654	-	-2,654	-	-	-2,654
自己株式の取得 Purchase of Treasury Stock	-	-	-	-227	-227	-	-	-227
自己株式の処分 Disposal of Treasury Stock	-	1	-	1	2	-	-	2
株主資本以外の項目の中間連結会計期間中の変動額(純額) Other amount of changes	-	-	-	-	-	295	-1,594	-1,299
中間連結会計期間中の変動額合計 Total changes during the period	-	78,815	6,222	-3,783	81,253	295	-74,065	7,484
平成18年9月30日残高 Balance, September 30, 2006	110,120	226,834	361,717	-7,354	691,316	-33,232	590	658,675

Consolidated Statements of Cash Flows (¥ Million)
 連結キャッシュ・フロー計算書 (百万円)



		2006中間 Interim of FYE 3/2006	2007中間 Interim of FYE 3/2007
<Operating Activities 営業活動によるキャッシュ・フロー>			
Income before Taxes and Minority Interests	税金等調整前中間純利益	33,618	32,741
Depreciation	減価償却費	12,803	14,005
Increase (Decrease) in Liability for Termination and Retirement Benefit Plans	退職給付引当金の増減額	-12,740	1,870
Interest Income and Dividend Income	受取利息及び受取配当金	-823	-1,152
Interest Expense	支払利息	675	693
Equity in Earnings of Associated Companies	持分法による投資利益	-121	-102
Loss on Sales and Disposal of Property, Plant and Equipment	固定資産の除売却損	827	984
Loss on Declination of Fixed Assets	固定資産の減損損失	-	4,036
Write-down of Marketable and Investment Securities	投資有価証券評価損	0	629
Write-down of Golf Club Memberships	ゴルフ会員権評価損	139	65
Increase in Notes and Accounts Receivable-trade	売上債権の増加額	-1,934	-2,284
Increase in Inventories	たな卸資産の増加額	-20,734	-24,866
Increase in Construction Materials and Supplies	未成工事受入金の増加額	12,929	7,485
Increase in Notes and Accounts Payable-trade	仕入債務の増加額	9,967	63,437
Other - Net	その他	5,402	17,372
Subtotal	小計	40,009	114,916
Interest and Dividends Received	利息及び配当金の受取額	539	884
Interest Paid	利息の支払額	-272	-208
Income Tax Paid	法人税等の支払額	-12,408	-14,913
Net Cash Provided by Operating Activities	営業活動によるキャッシュ・フロー	27,867	100,679
<Investing Activities 投資活動によるキャッシュ・フロー>			
Disbursements for Purchase of Property	有形・無形固定資産の取得による支出	-35,771	-106,049
Proceeds from Sales of Property, Plant and Equipment	有形固定資産の売却による収入	3,519	961
Purchase of Investment Securities	投資有価証券の取得による支出	-4,314	-8,136
Proceeds from Sales of Investment Securities	投資有価証券の売却による収入	895	96
Purchase of Consolidated Subsidiary	連結子会社株式の取得による支出	-26	-236
Net Proceeds from Sales of Shares of Former Consolidated Subsidiaries	連結範囲の変更を伴う子会社株式の売却による収入	-	156
Payments for purchases of shares of the newly consolidated subsidiaries	新規連結子会社の取得による支出	-1,897	-
Increase (Decrease) in Lease Deposits	敷金・保証金の増減額	-2,067	2,509
Other - Net	その他	-420	-3,318
Net Cash Used in Investing Activities	投資活動によるキャッシュ・フロー	-40,083	-114,015
<Financing Activities 財務活動によるキャッシュ・フロー>			
Net Increase (Decrease) in Short-term Loans	短期借入金の増減額	-7,326	415
Net Increase in Long-term Loans	長期借入金の増加額	2,942	28,960
Gain on Sales of Treasury Stock	自己株式の買取と売却による収支差額	-77	-225
Cash Dividends Paid by Parent Company	親会社による配当金の支払額	-9,210	-10,868
Cash Dividends Paid to Minority Interests	少数株主への配当金の支払額	-740	-739
Proceeds from receivables sold to trust	債権流動化による収入	1,996	5,009
Remittance to trust of receivables collected	債権流動化の償還による支出	-2,020	-3,674
Net Cash ProvUsed in Financing Activities	財務活動によるキャッシュ・フロー	-14,434	18,877
Foreign Currency Translation Adjustment on Cash and Cash Equivalents	現金及び現金同等物に係る換算差額	-	-
Net Increase (Decrease) in Cash and Cash Equivalents	現金及び現金同等物の増減額	-26,651	5,541
Cash and Cash Equivalents at Beginning of Year	現金及び現金同等物期首残高	150,460	123,822
Cash and Cash Equivalents at End of interim	現金及び現金同等物中間期末残高	123,809	129,363

【住宅事業 Housing】
Units under Management
住宅管理戸数の推移
(units/戸)



Fiscal years ended March 31	2004	2005	2006
賃貸住宅管理戸数 Management of Rental Apartment Units	92,452	115,936	142,998
DAIWA LIVING CO.,LTD. 大和リビング	85,436	106,650	131,583
DAIWA KOSHO LEASE CO.,LTD. 大和工商リース	-	2,036	2,872
NIHON JYUTAKU RYUTU CO.,LTD. 日本住宅流通	7,016	7,250	8,543
分譲型マンション管理戸数 Management of Condominium Units	38,694	42,388	46,355
DAIWA SERVICE CO.,LTD. ダイワサービス	38,694	42,388	46,355

2007中間期 Interim of FYE 3/2007
158,390
146,049
3,397
8,944
49,982
49,982

一括借上(入居保証)戸数 Units with Guarantee	入居率 Occupancy
125,344	95.8%
114,764	96.0%
3,263	91.3%
7,317	94.8%
管理組合からの受託棟数	
898	

(参考資料) - REFERENCE MATERIALS

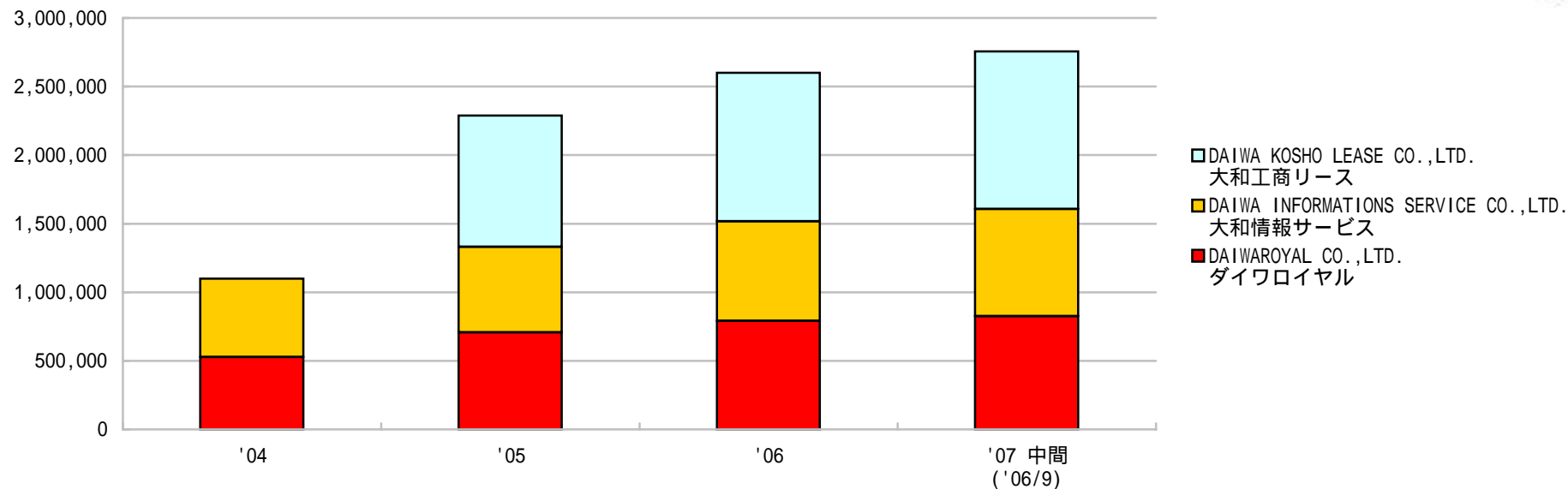
CONSOLIDATED

[商業建築事業 Commercial Construction]

Sublease Areas of Commercial Construction

商業建築物(転貸)面積の推移

(㎡)



Other Circumstances of Commercial Construction (Sublease)

商業建築物賃貸(転貸)の状況

Fiscal years ended March 31	2004	2005	2006	2007中間期 Interim of FYE 3/2007
DAIWA KOSHO LEASE CO.,LTD. 大和工商リース	-	956,829	1,083,127	1,149,480
DAIWA INFORMATION SERVICE CO.,LTD. 大和情報サービス	571,659	624,207	724,342	781,016
DAIWAROYAL CO.,LTD. ダイワロイアル	527,615	707,371	792,299	825,395
Total 3社計	1,099,274	2,288,407	2,599,768	2,755,891

	Area 入居賃貸面積(㎡)	Tenants テナント数	Occupancy 入居率
DAIWA KOSHO LEASE CO.,LTD. 大和工商リース	1,122,105	1,767	97.6%
DAIWA INFORMATION SERVICE CO.,LTD. 大和情報サービス	776,750	1,193	99.5%
DAIWAROYAL CO.,LTD. ダイワロイアル	820,816	1,412	99.4%
Total 3社計	2,719,671	4,372	98.7%

入居面積/賃貸可能面積

(参考資料) - REFERENCE MATERIALS

CONSOLIDATED

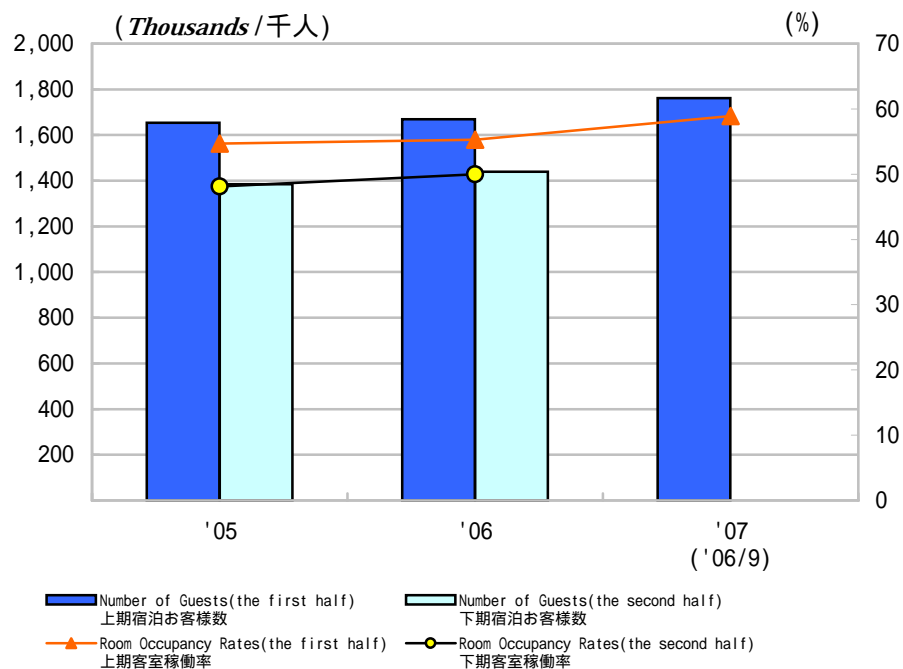
【リゾート・スポーツ施設事業 Resort & Fitness club】

Number of Hotels Guests (left scale)

宿泊お客様数

Room Occupancy Rates (right scale)

客室稼働率の推移

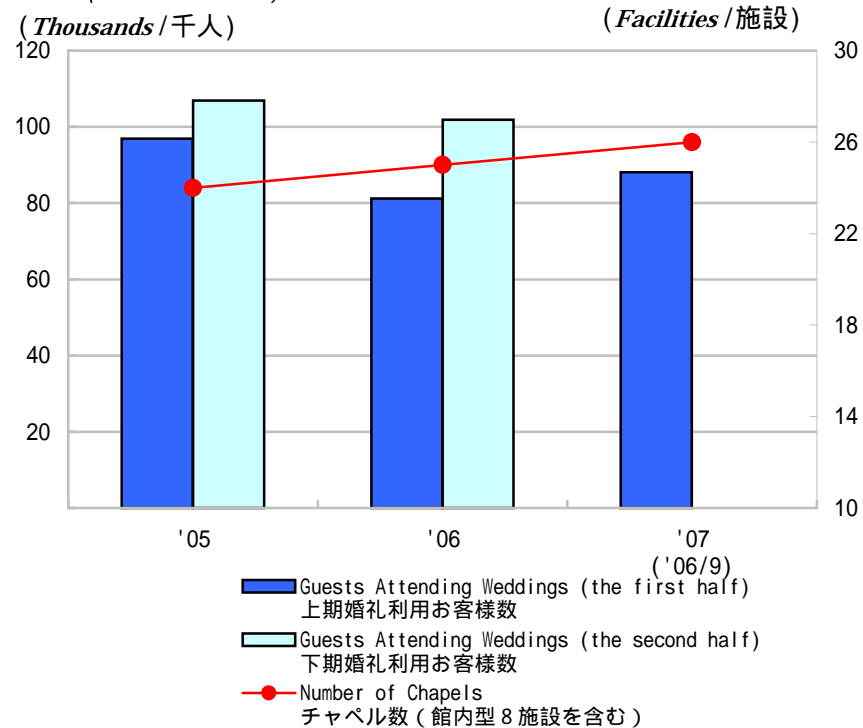


Guests Attending Weddings (left scale)

婚礼利用お客様数の推移

Number of Chapels (right scale)

チャペル(洋式結婚式場)数の推移



Fiscal years ended March 31	2005	2006	2007
Number of Guests (the first half)			
上期宿泊お客様数 (人)	1,653,152	1,669,329	1,761,123
Number of Guests (the second half)			
下期宿泊お客様数 (人)	1,384,502	1,439,925	
Room Occupancy Rates (the first half)			
上期客室稼働率 (%)	54.7	55.3	58.9
Room Occupancy Rates (the second half)			
下期客室稼働率 (%)	48.1	50.0	

ホテル数は29ヶ所

29hotels

Fiscal years ended March 31	2005	2006	2007
Guests Attending Weddings (the first half)			
上期婚礼利用お客様数	96,894	81,188	88,078
Guests Attending Weddings (the second half)			
下期婚礼利用お客様数	106,859	101,839	
Number of Chapels			
チャペル数	24	25	* 26
Number of Daiwa Royal Members Club			
メンバーズ期末会員数	10,172	9,921	* 9,788

* 中間期末数 As of Sept.30, 2006

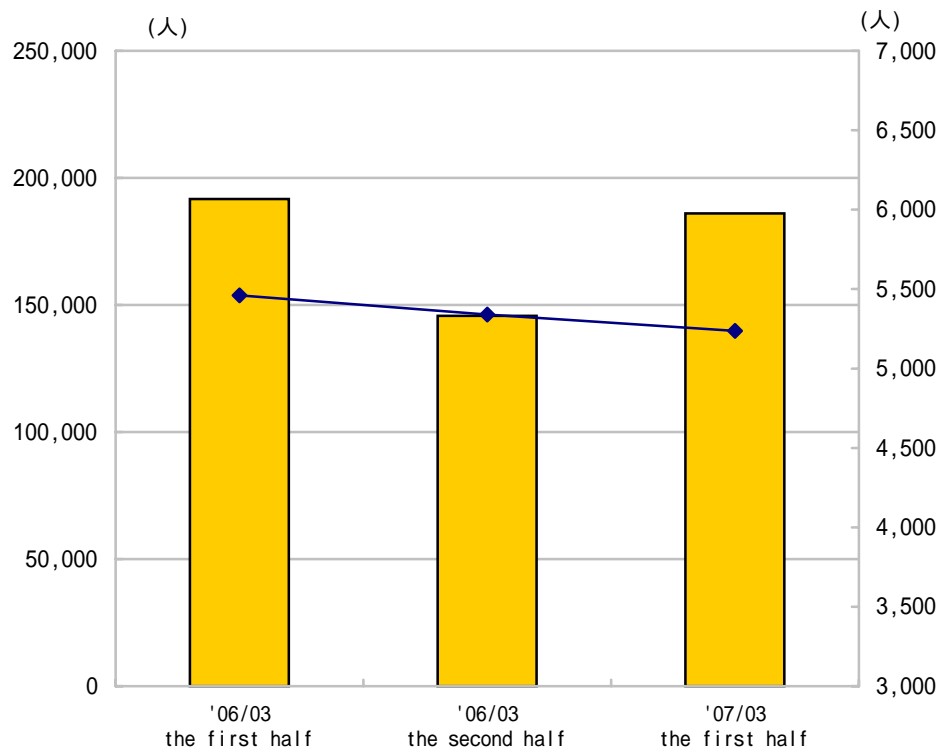
【リゾート・スポーツ施設事業 Resort & Fitness club -Golf Courses】

Number of Guests (left scale)

ゴルフ場ご利用お客様数

Number of Members (right scale)

期末会員数



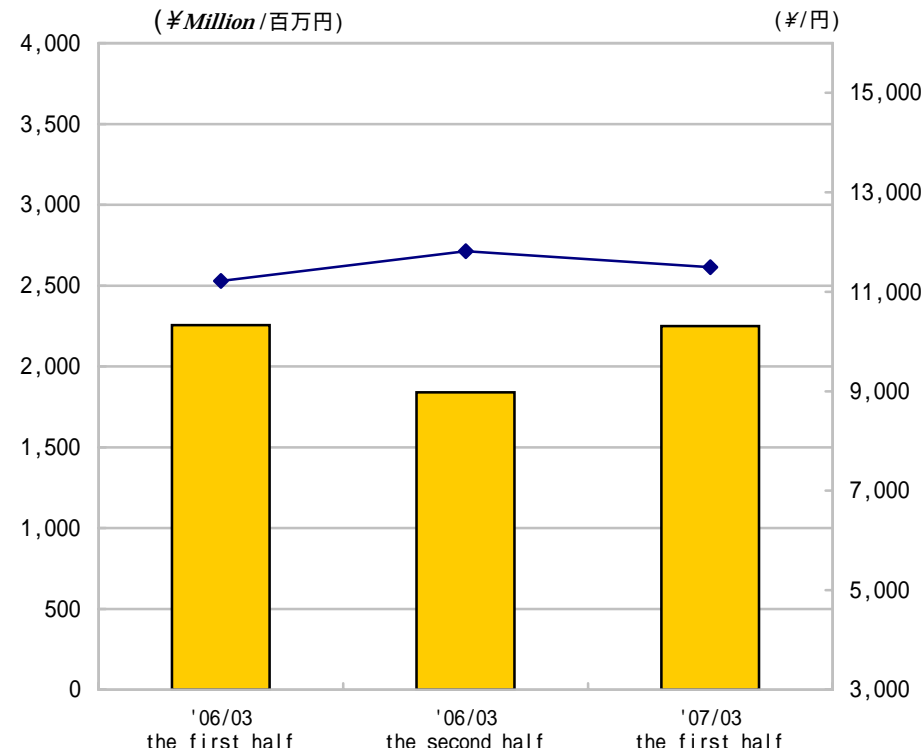
Number of Guests (Yellow bar) / Number of Members (Blue line with diamond)

Net Sales (left scale)

ゴルフ場売上高

Sales Account per Customer (right scale)

ゴルフ場お客様一人当たりご利用単価



Net Sales (Yellow bar) / Sales Account per Customer (Blue line with diamond)



Fiscal years ended March 31	2006/03上期 the first half	2006/03下期 the second half	2007/03上期 the first half
Number of Guests ゴルフ場ご利用お客様数	191,718	145,741	186,052
Number of Members 期末会員数	5,461	5,339	5,237

Fiscal years ended March 31	2006/03上期 the first half	2006/03下期 the second half	2007/03上期 the first half
Net Sales ゴルフ場売上高	2,256	1,840	2,250
Sales Account per Customer ゴルフ場お客様1人当たりご利用単価	11,216	11,815	11,498

ゴルフ場は10ヶ所 Total Values of 10 Golf Courses

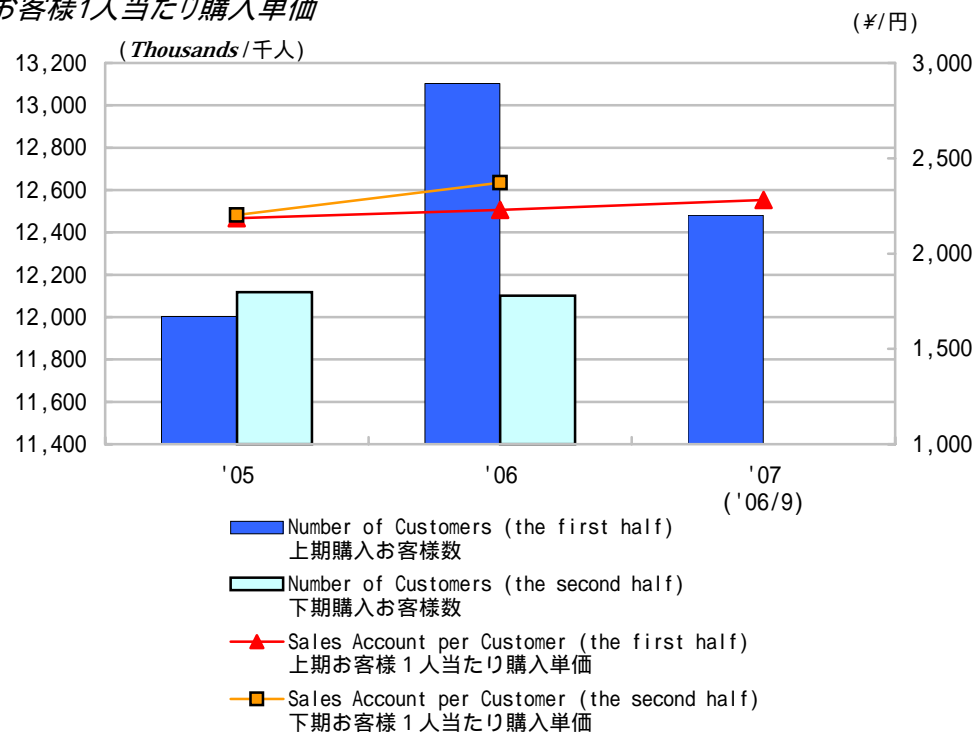
[ホームセンター事業 Home Center]

Store Visits

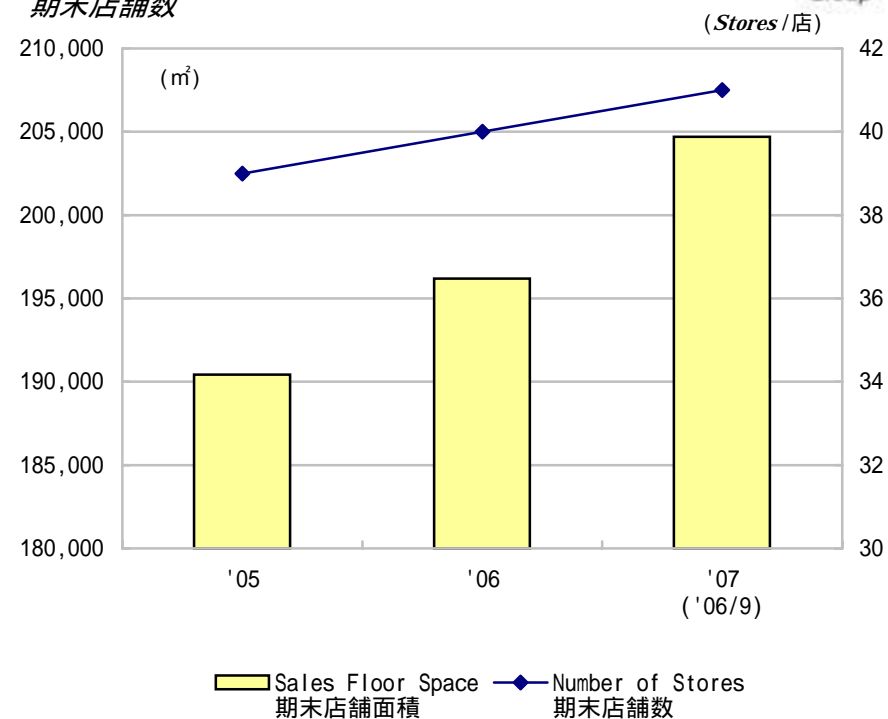
購入お客様数

Sales Account per Customer

お客様1人当たり購入単価



Sales Floor Space (left scale)
 期末店舗面積
 Number of Stores (right scale)
 期末店舗数



Fiscal years ended March 31	2005	2006	2007
Number of Customers (the first half)(thousands) 上期購入お客様数 (千人)	12,003	13,103	12,481
Number of Customers (the second half)(thousands) 下期購入お客様数 (千人)	12,118	12,101	
Sales Account per Customer (the first half)(¥) 上期お客様1人当たり購入単価 (円)	2,185	2,230	2,282
Sales Account per Customer (the second half)(¥) 下期お客様1人当たり購入単価 (円)	2,202	2,372	

リフォームを除く Excluding Home Renovation

Fiscal years ended March 31	2005	2006	2007中間期 Interim of FYE 3/2007
Sales Floor Space 期末店舗面積 (外売場を除く)	190,437	196,192	204,692
Number of Stores 期末店舗数	39	40	41

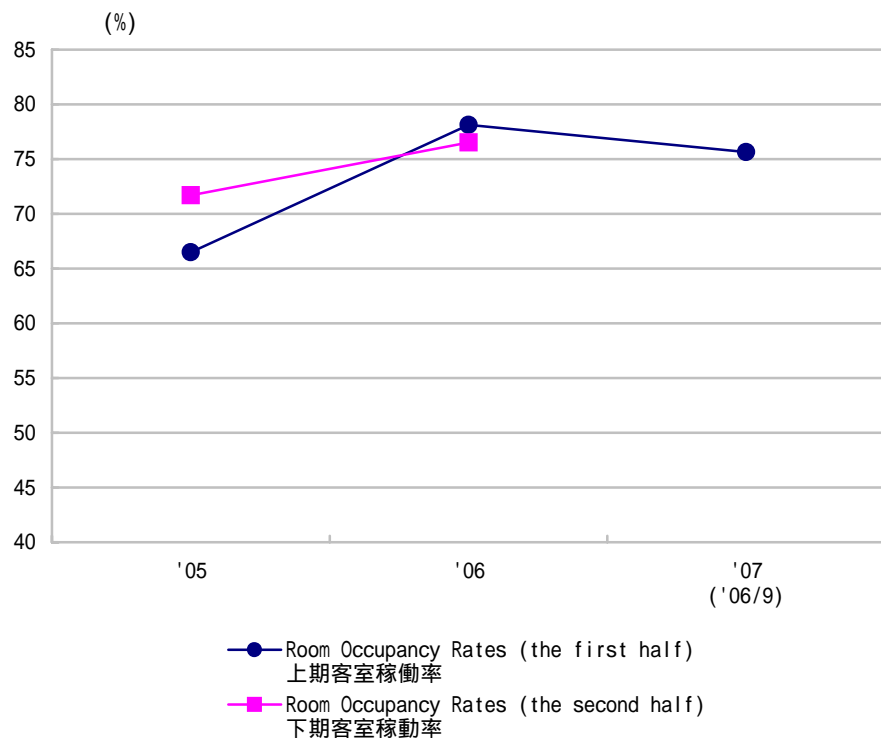
(参考資料) - REFERENCE MATERIALS

CONSOLIDATED

【その他事業-都市型ホテル部門 Other -City-Center Hotels】

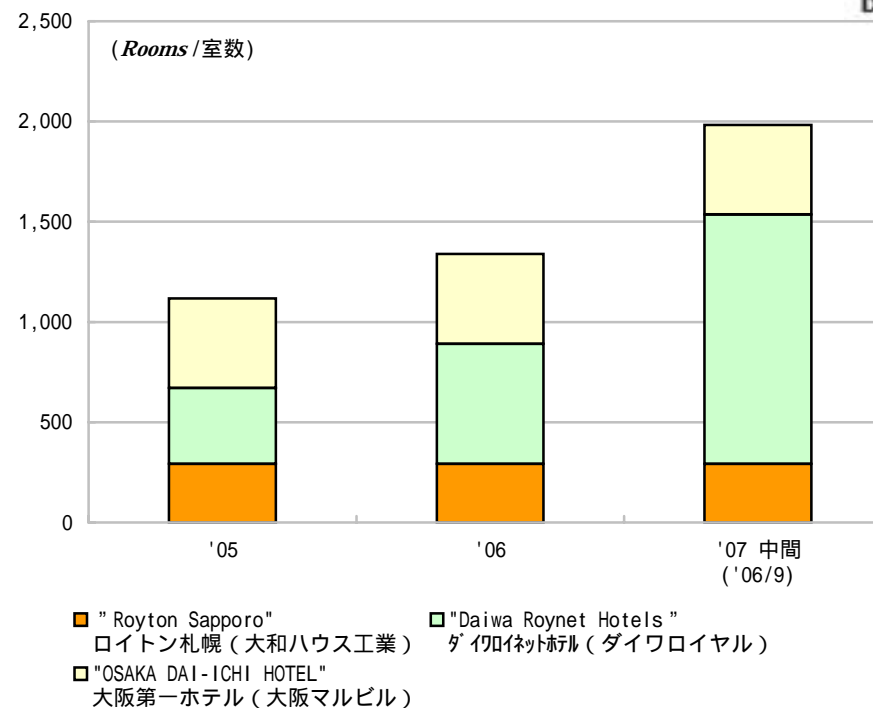
Room Occupancy Rates

客室稼働率の推移



Number of Rooms

客室数の推移



Fiscal years ended March 31	2005	2006	2007
Room Occupancy Rates (the first half)(%) 上期客室稼働率 (%)	66.5	78.1	75.6
Room Occupancy Rates (the second half)(%) 下期客室稼働率 (%)	71.7	76.5	

Fiscal years ended March 31	2005	2006	2007中間期 Interim of FYE 3/2007
"Daiwa Roynet Hotels" ダイワロイヤルホテル (ダイワロイヤル)	(2) 378	(3) 599	(6) 1,243
"Royton Sapporo" ロイトン札幌 (大和ハウス工業)	(1) 292	(1) 292	(1) 292
"OSAKA DAI-ICHI HOTEL" 大阪第一ホテル(大阪マルビル)	(1) 448	(1) 448	(1) 448
Total 合計	(4) 1,118	(5) 1,339	(8) 1,983

()内はホテル数

The inside of () shows the numbers of each hotels.

1. 2006年3月期中間期実績 / 2007年3月期中間期実績 連結P/L比較表 *Comparisons of P/L (Between 2005 interim and 2006 interim)*

(単位：百万円 ¥Million)



		2006年3月期 中間期実績	2007年3月期 中間期実績	増減 Increase/decrease	
住宅事業	-Housing	439,961	463,736	23,774	→ 集合住宅の請負及び分譲物件の販売増、大和リビングの増収等
商業建築事業	-Commercial Construction	207,008	224,629	17,621	
リゾート・スポーツ施設事業	-Resort & Fitness club	33,636	34,784	1,147	
ホームセンター事業	-Home Center	31,843	31,350	-493	
その他事業	-Others	60,695	61,018	323	
消去	-Eliminations	-37,830	-37,819		
売上高	Sales	735,314	777,698	42,384	→ 増収(前年同期比+5.8%)
売上原価	Cost of Sales	582,646	615,409	32,762	
販売費及び一般管理費	<i>Selling, General & Administrative Expenses</i>	116,140	124,659	8,519	
住宅事業	-Housing	21,221	23,277	2,056	
商業建築事業	-Commercial Construction	18,415	20,476	2,060	
リゾート・スポーツ施設事業	-Resort & Fitness club	908	764	-143	
ホームセンター事業	-Home Center	650	979	329	
その他事業	-Others	2,820	2,050	-769	
全社及び消去	-Eliminations	-7,488	-9,920		
営業利益	Operating Income	36,527	37,629	1,101	→ 増益(前年同期比+3.0%)
営業外収益	<i>Non-Operating Income</i>	3,864	3,794	-69	
(うち持分法投資利益)	<i>Equity in Earnings of Associated Companies</i>	(121)	(102)	(-18)	
営業外費用	<i>Non-operating Expense</i>	2,310	2,357	47	
経常利益	Ordinary Income	38,081	39,066	984	→ 増益(前年同期比+2.6%)
特別利益	<i>Non-Operating Income (extraordinary profit)</i>	1,161	596	-564	
特別損失	<i>Non-Operating Expense (extraordinary loss)</i>	5,624	6,920	1,296	
税引前中間純利益	Income before Tax	33,618	32,741	-876	
法人税等	<i>Income Tax</i>	14,166	12,546	-1,620	
少数株主利益	<i>Minority Income</i>	1,864	44	-1,819	上場子会社3社の完全子会社化による減少
中間純利益	Net Income	17,588	20,150	2,562	→ 増益(前年同期比+14.6%)

2. 2007年3月期中間期 期初計画 / 実績 連結PL比較表

Comparisons of P/L (Between the Plan and the Result of 2006 interim)

(単位：百万円 ￥Million)



		2007年3月期 中間期計画	2007年3月期 中間期実績	増減 Increase/decrease	
住宅事業	-Housing	453,000	463,736	10,736	
商業建築事業	-Commercial Construction	226,000	224,629	-1,370	
リゾート・スポーツ施設事業	-Resort & Fitness club	34,000	34,784	784	
ホームセンター事業	-Home Center	32,000	31,350	-649	
その他事業	-Others	63,000	61,018	-1,981	
消去	-Eliminations	-38,000	-37,819		
売上高	Sales	770,000	777,698	7,698	→ 計画達成
売上原価	Cost of Sales	611,500	615,409	3,909	
販売費及び一般管理費	Selling, General & Administrative Expenses	121,500	124,659	3,159	
住宅事業	-Housing	23,200	23,277	77	
商業建築事業	-Commercial Construction	19,200	20,476	1,276	
リゾート・スポーツ施設事業	-Resort & Fitness club	600	764	164	
ホームセンター事業	-Home Center	630	979	349	
その他事業	-Others	2,870	2,050	-819	
全社及び消去	-Eliminations	-9,500	-9,920		
営業利益	Operating Income	37,000	37,629	629	→ 計画達成
営業外収益	Non-Operating Income	3,000	3,794	794	
(うち持分法投資利益)	Equity in Earnings of Associated Companies	(150)	(102)	(-47)	
営業外費用	Non-operating Expense	2,000	2,357	357	
経常利益	Ordinary Income	38,000	39,066	1,066	→ 計画達成
特別利益	Non-Operating Income (extraordinary profit)	0	596	596	
特別損失	Non-Operating Expense (extraordinary loss)	5,000	6,920	1,920	
税引前中間純利益	Income before Tax	33,000	32,741	-258	
法人税等	Income Tax	13,200	12,546	-653	
少数株主利益	Minority Income	300	44	-255	
中間純利益	Net Income	19,500	20,150	650	→ 計画達成

(参考資料) - REFERENCE MATERIALS

CONSOLIDATED

Indexes of Main Subsidiaries' Financial Statements (¥ Million)

大和ハウスグループ主要各社の経営指標 (単位: 百万円)



	各中間期 <i>As the end of Sep.</i>	売上高 <i>Net Sales</i>	営業利益 <i>Operating Income</i>	経常利益 <i>Ordinary Income</i>	中間純利益 <i>Net Income</i>	総資産 <i>Total Assets</i>	純資産 <i>Net Assets</i>	有利子負債 <i>Interest Bearing Debt</i>
大和工商リース <i>Daiwa Kosho Lease</i>	2006/9	62,407	3,466	3,365	6,370	261,473	103,533	-
	2005/9	56,659	3,630	3,756	2,011	227,939	95,575	-
	2004/9	55,317	3,171	3,359	1,641	204,390	92,291	-
ダイワラクダ工業 <i>Daiwa Rakuda Industry</i>	2006/9	20,611	714	784	4,019	40,906	25,523	-
	2005/9	20,195	846	917	468	36,753	22,575	-
	2004/9	18,914	447	496	413	35,053	21,059	-
大和物流 <i>Daiwa Logistics</i>	2006/9	16,575	531	538	309	22,587	14,283	3,000
	2005/9	14,875	559	606	272	23,032	13,824	3,000
	2004/9	13,914	710	753	391	17,615	13,769	-
ダイワサービス <i>Daiwa Service</i>	2006/9	11,956	491	527	847	10,065	4,361	-
	2005/9	10,764	457	473	297	7,380	3,346	-
	2004/9	8,960	302	323	118	6,996	2,845	-
大和リビング <i>Daiwa Living</i>	2006/9	52,900	2,443	2,372	1,403	43,191	11,824	-
	2005/9	43,369	2,310	2,235	1,107	35,780	8,925	-
	2004/9	34,761	1,918	1,879	1,085	29,605	6,640	-
大和情報サービス <i>Daiwa Information Service</i>	2006/9	13,853	996	968	536	49,981	5,103	-
	2005/9	11,301	709	950	136	40,457	4,443	-
	2004/9	10,760	676	802	460	33,671	3,918	-
ダイワロイヤル <i>Daiwa Royal</i>	2006/9	15,813	1,250	1,380	855	53,874	4,160	1,458
	2005/9	16,038	1,396	1,632	833	50,827	2,580	2,760
	2004/9	11,253	820	1,096	624	45,473	1,642	936
日本住宅流通 <i>Nihon Jyutaku Ryutu</i>	2006/9	8,011	298	369	221	9,583	2,842	-
	2005/9	7,412	264	284	149	8,909	2,435	-
	2004/9	6,787	88	95	28	8,843	2,201	300
ロイヤルホームセンター <i>Royal Home Center</i>	2006/9	31,350	949	951	746	42,201	32,877	2,000
	2005/9	30,485	659	689	373	39,927	31,368	1,000
	2004/9	28,487	-273	-146	-61	38,168	30,705	-

Net Sales (left scale)

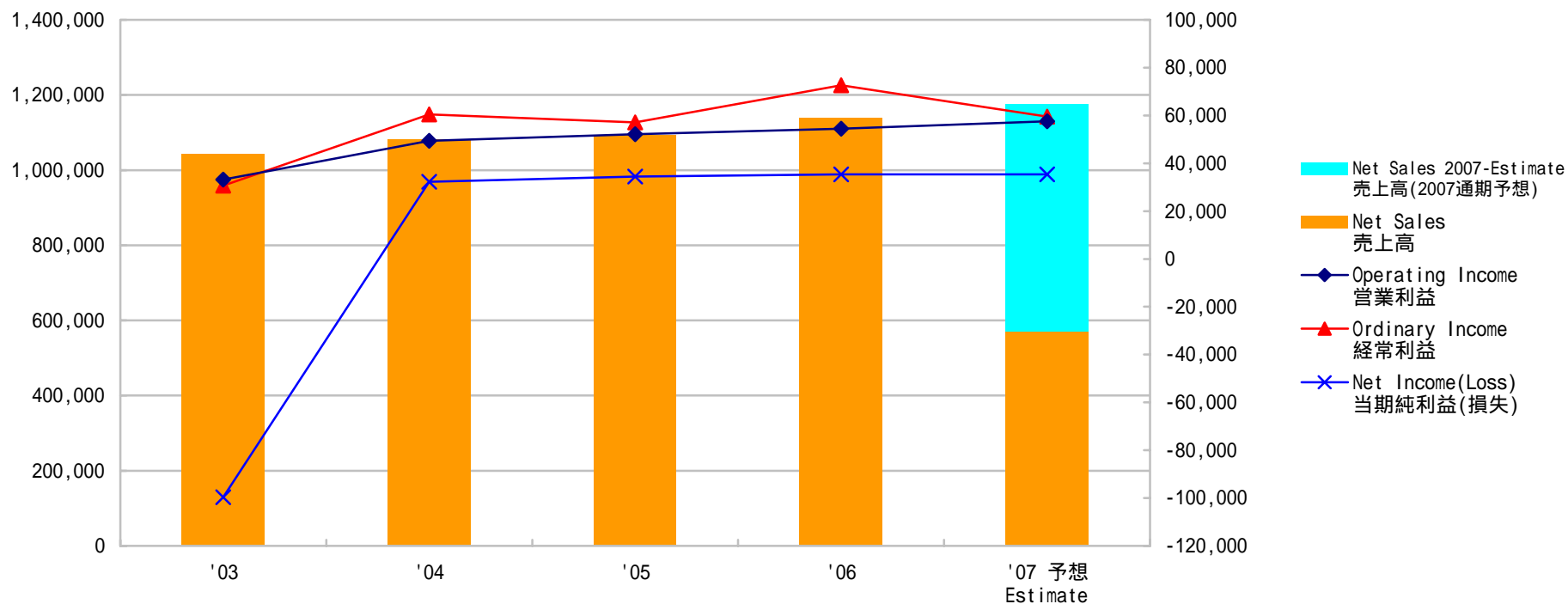
売上高 (左メモリ)

Operating Income · Ordinary Income · Net Income(Loss) (right scale)

営業利益・経常利益・当期純利益(損失) (右メモリ)

(¥Million / 百万円)

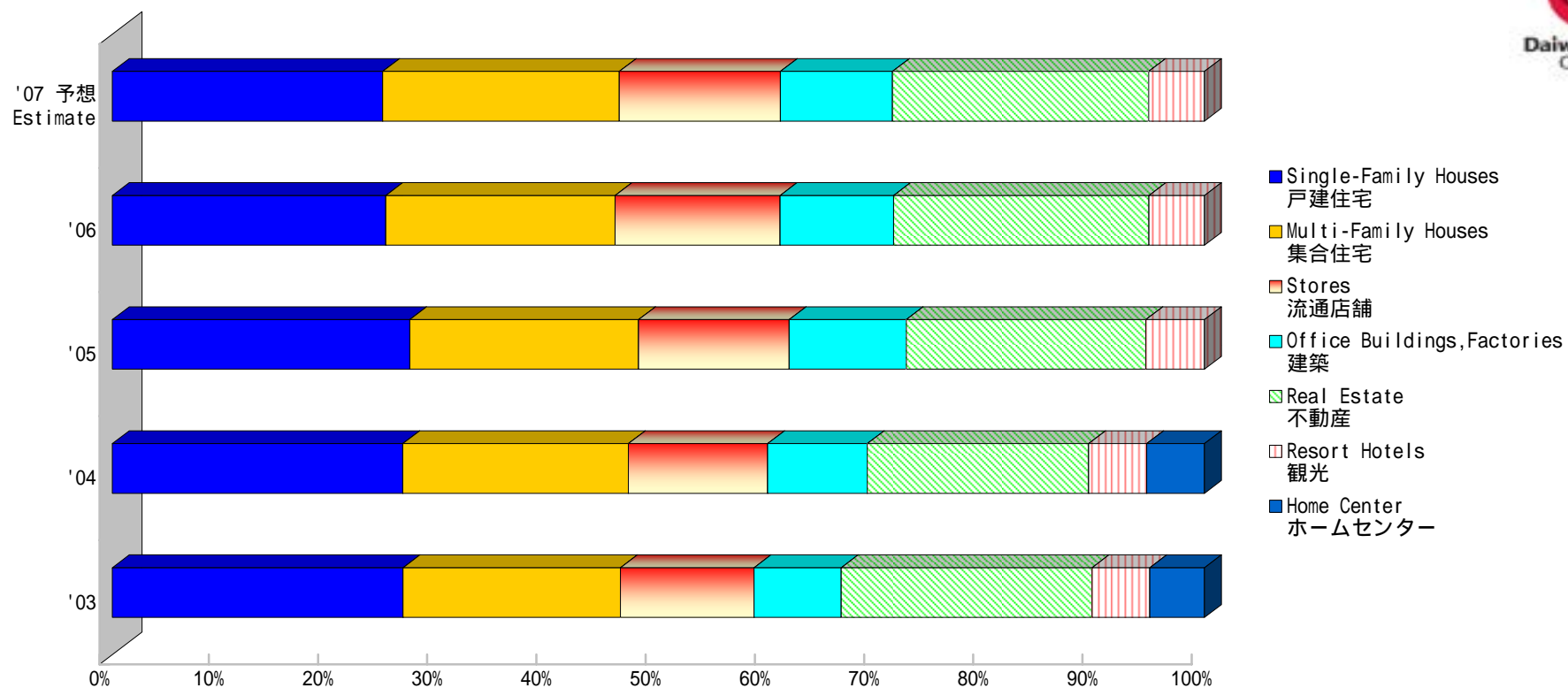
(¥Million / 百万円)



<i>Fiscal years ended March 31</i>	2003	2004	2005	2006
<i>Net Sales (¥Million)</i> 売上高 (百万円)	1,042,920	1,081,312	1,092,383	1,138,461
<i>Operating Income (¥Million)</i> 営業利益 (百万円)	33,143	49,390	52,120	54,466
<i>Ordinary Income (¥Million)</i> 経常利益 (百万円)	30,636	60,405	57,070	72,666
<i>Net Income(Loss) (¥Million)</i> 当期純利益(損失) (百万円)	-99,642	32,270	34,436	35,351

	2007中間期 <i>Interim of FYE 3/2007</i>	2007通期予想 <i>Estimate</i>
	571,248	1,176,000
	26,429	57,600
	28,502	59,500
	17,318	35,400

Sales by Segment - Changes in Sales Mix
部門別売上高

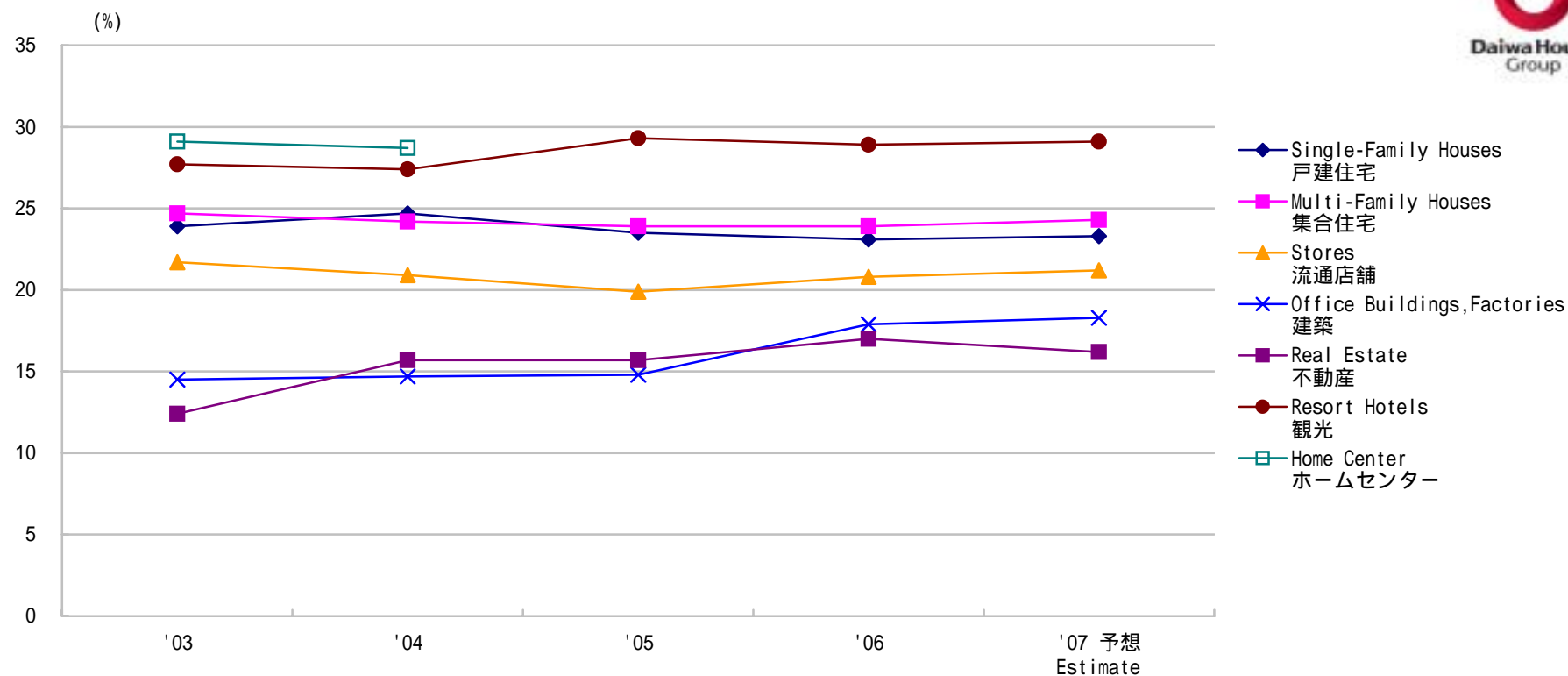


Fiscal years ended March 31		2003	2004	2005	2006
Single-Family Houses	戸建住宅	277,827	288,227	297,715	290,197
Multi-Family Houses	集合住宅	208,001	223,803	229,032	243,181
Stores	流通店舗	127,540	137,977	150,957	174,970
Office Buildings, Factories	建築	83,501	98,878	117,102	120,477
Real Estate	不動産	239,583	219,738	240,015	270,777
Resort Hotels	観光	55,311	57,578	58,572	58,979
Home Center	ホームセンター	52,159	57,232	-	-
Total	合計	1,042,920	1,081,312	1,092,383	1,138,461

(単位:百万円 ¥Million)

	2007中間期 Interim of FYE 3/2007	2007通期予想 Estimate
Single-Family Houses	142,505	291,000
Multi-Family Houses	121,482	255,000
Stores	84,415	173,500
Office Buildings, Factories	60,407	120,500
Real Estate	131,413	276,000
Resort Hotels	31,026	60,000
Home Center	-	-
Total	571,248	1,176,000

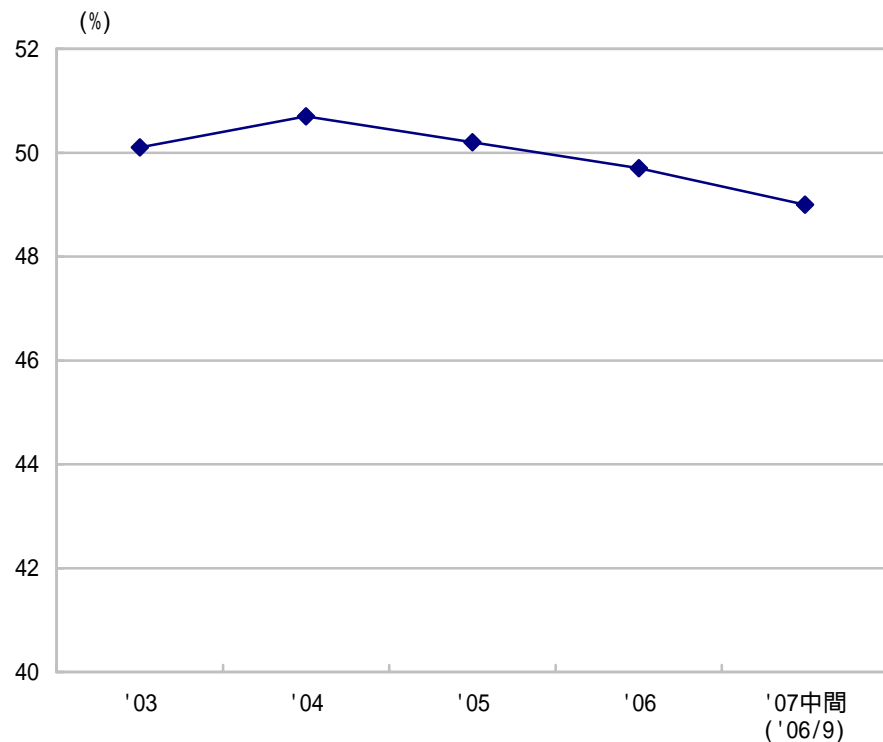
Gross Profit Ratio by Segment
部門別売上総利益率



Fiscal years ended March 31		2003	2004	2005	2006
Single-Family Houses	戸建住宅	23.9	24.7	23.5	23.1
Multi-Family Houses	集合住宅	24.7	24.2	23.9	23.9
Stores	流通店舗	21.7	20.9	19.9	20.8
Office Buildings, Factories	建築	14.5	14.7	14.8	17.9
Real Estate	不動産	12.4	15.7	15.7	17.0
Resort Hotels	観光	27.7	27.4	29.3	28.9
Home Center	ホームセンター	29.1	28.7	-	-
Total	合計	20.8	21.7	20.8	20.9

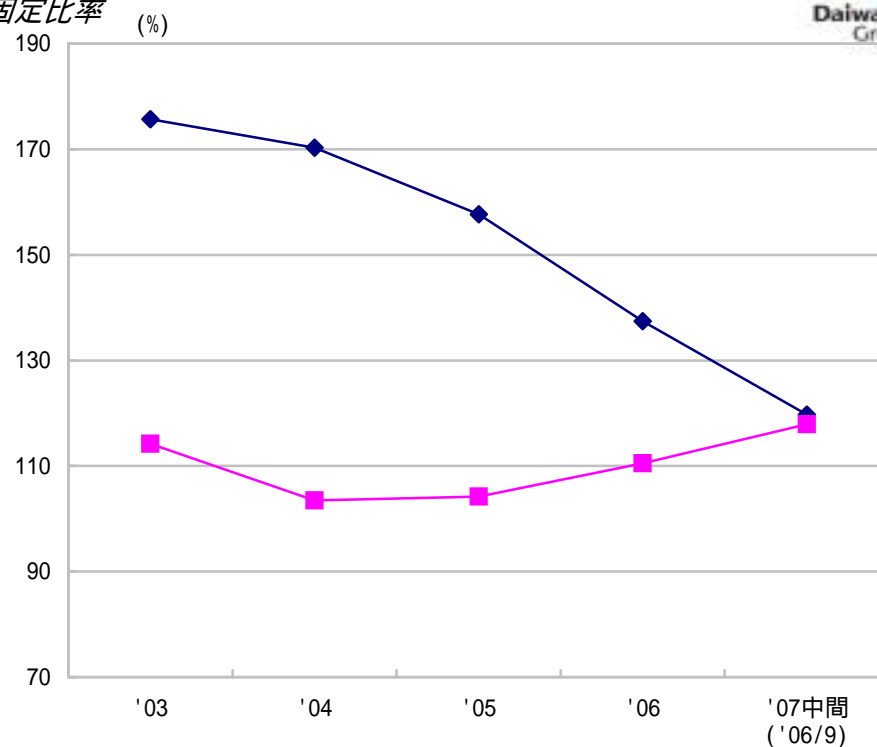
2007中間期	2007通期予想
Interim of FYE 3/2007	Estimate
22.9	23.3
24.3	24.3
21.6	21.2
19.2	18.3
16.4	16.2
30.9	29.1
-	-
21.6	21.4

Capital Ratio
自己資本比率



◆ Capital Ratio
自己資本比率

Current Ratio
流動比率
Fixed Ratio
固定比率



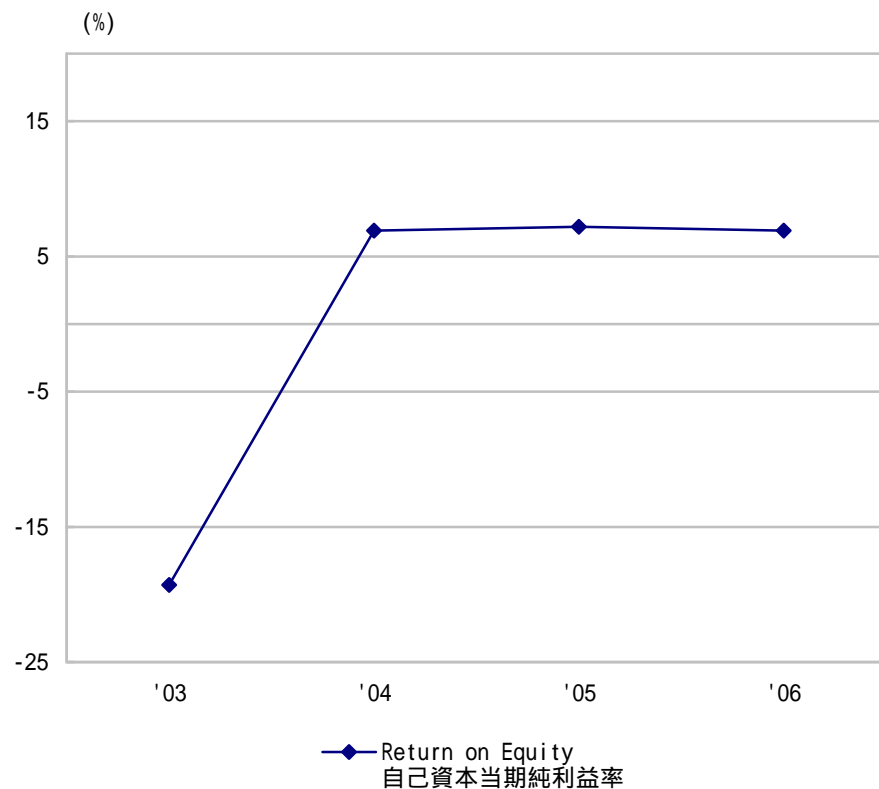
◆ Current Ratio 流動比率
■ Fixed Ratio 固定比率



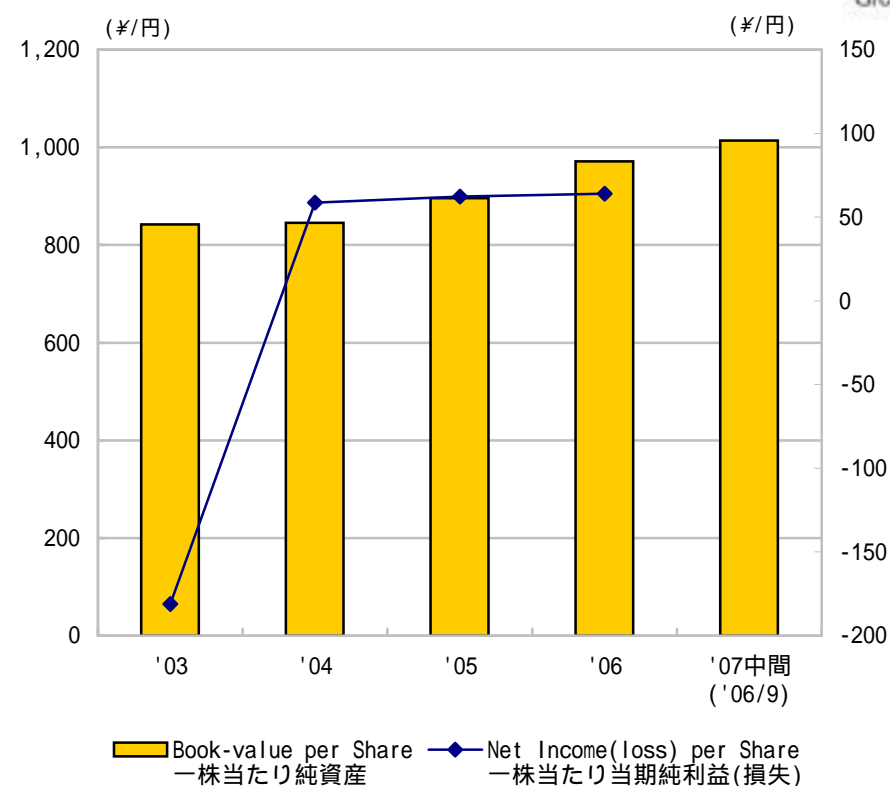
<i>Fiscal years ended March 31</i>	2003	2004	2005	2006
<i>Capital Ratio</i> (%) 自己資本比率 (%)	50.1	50.7	50.2	49.7
<i>Current Ratio</i> (%) 流動比率 (%)	175.7	170.3	157.7	137.4
<i>Fixed Ratio</i> (%) 固定比率 (%)	114.2	103.5	104.2	110.5

2007中間期 <i>Interim of FYE 3/2007</i>
49.0
119.7
117.9

Return on Equity
自己資本当期純利益率



Book-value per Share (left scale)
一株当たり純資産 (左メモリ)
Net Income(Loss) per Share (right scale)
一株当たり当期純利益(損失) (右メモリ)



<i>Fiscal years ended March 31</i>	2003	2004	2005	2006
<i>Return on Equity(%)</i> 自己資本当期純利益率 (%)	-19.3	6.9	7.2	6.9
<i>Book-value per Share(%)</i> 一株当たり純資産 (円)	842.4	845.3	896.2	971.3
<i>Net Income(loss) per Share(¥)</i> 一株当たり当期純利益(損失) (円)	-181.01	58.64	62.35	63.91

2007中間期 <i>Interim of FYE 3/2007</i>
-
1,013.8
-

Non-Consolidated Balance Sheets (¥ Million)

貸借対照表 (百万円)

March 31		2003	2004	2005	2006	2007中間
<Assets 資産の部>						
Current Assets 流動資産						
Cash & Time Deposits	現金	66,365	100,861	79,945	65,364	71,254
Trade Notes & Accounts Receivable	受取手形・売掛金	54,955	48,890	46,622	39,240	42,477
Marketable Securities	有価証券	-	-	-	-	-
Inventories	棚卸資産	247,460	260,028	304,752	347,376	366,188
Other	その他の流動資産	29,571	29,618	38,528	37,972	41,237
Allowance for Doubtful Accounts	貸倒引当金	-1,910	-1,652	-1,549	-2,072	-2,588
Total Current Assets	流動資産合計	396,442	437,745	468,299	487,881	518,568
Fixed Assets 固定資産						
Tangible Fixed Assets	有形固定資産	310,930	305,440	298,721	339,110	343,463
Intangible Fixed Assets	無形固定資産	6,105	5,877	6,244	7,423	7,508
Investments & Other Assets	投資等	212,614	169,951	208,960	243,958	345,183
Total Fixed Assets	固定資産合計	529,649	481,269	513,926	590,492	696,155
Deferred Assets	繰延資産	-	-	-	-	-
Total Assets	資産合計	926,092	919,015	982,225	1,078,374	1,214,724
<Liabilities 負債の部>						
Current Liabilities 流動負債						
Trade Notes & Accounts Payable	支払手形・買掛金	102,552	113,232	130,398	138,143	213,606
Short-Term Debt	短期借入金	-	-	-	-	-
Accrued Expenses	未払費用	12,965	9,340	11,598	8,929	9,967
Accrued Income Taxes	未払法人税・事業税	4,520	12,015	8,033	9,274	12,113
Other	その他の流動負債	119,368	122,448	149,032	201,392	197,708
Total Current Liabilities	流動負債合計	239,408	257,036	299,063	357,740	433,396
Long-Term Liabilities 固定負債						
Bonds	社債	-	-	-	-	-
Other	その他の固定負債	223,087	196,880	189,987	186,181	185,904
Total Long-Term Liabilities	固定負債合計	223,087	196,880	189,987	186,181	185,904
Total Liabilities	負債合計	462,495	453,917	489,050	543,921	619,301
<Shareholders' Equity 資本の部>						
Common Stock	資本金	110,120	110,120	110,120	110,120	-
Capital Surplus	資本剰余金	147,755	147,756	147,759	147,761	-
Retained Earnings	利益剰余金	266,397	284,739	293,964	315,157	-
Land Revaluation Difference	土地再評価差額金	-61,495	-89,343	-72,385	-67,709	-
Net Unrealized Gain on Available-for-Sale Securities	株式等評価差額金	1,055	12,171	14,197	29,769	-
Treasury Stock	自己株式	-237	-347	-481	-645	-
Total Shareholders' Equity	資本合計	463,596	465,097	493,174	534,453	-
Total Liabilities & Shareholders' Equity	負債・資本合計	926,092	919,015	982,225	1,078,374	-



Non-Consolidated Balance Sheets (¥ Million)

貸借対照表 (百万円)

March 31	2003	2004	2005	2006	2007 (中間)
<Net Assets 純資産の部>					
Shareholders' Equity 株主資本					
Common Stock 資本金	-	-	-	-	110,120
Capital Surplus 資本剰余金	-	-	-	-	228,793
Retained Earnings 利益剰余金	-	-	-	-	318,611
Treasury Stock 自己株式	-	-	-	-	-24,601
Total Shareholders' Equity 株主資本合計	-	-	-	-	632,923
Valuation and Translation Adjustments 評価・換算差額等					
Net Unrealized Gain on Available-for-Sale Securities 其他有価証券評価差額金	-	-	-	-	27,541
Land Revaluation Difference 土地再評価差額金	-	-	-	-	-65,041
Total Valuation and Translation Adjustments 評価・換算差額等合計	-	-	-	-	-37,500
Total Net Assets 純資産合計	-	-	-	-	595,423
Total Liabilities & Net Assets 負債・純資産合計	-	-	-	-	1,214,724

Interim of FYE 3/2007





Non-Consolidated Statements of Income (¥ Million)

損益計算書 (百万円)

March 31		2003	2004	2005	2006	2007中間
<Operating Income & Expense 営業損益の部>						
<i>Net Sales</i>	売上高	1,042,920	1,081,312	1,092,383	1,138,461	571,248
<i>Cost of Sales</i>	売上原価	825,573	846,880	865,463	899,986	448,053
<i>Selling, General & Administrative Expenses</i>	販管費	184,203	185,041	174,798	184,009	96,765
<i>Operating Income</i>	営業利益	33,143	49,390	52,120	54,466	26,429
<Non-Operating Income & Expense 営業外損益の部>						
<i>Interest & Dividend Income</i>	受取利息・配当金	1,328	1,371	1,959	2,146	1,664
<i>Interest Expenses</i>	支払利息・社債利息	621	209	231	229	129
<i>Ordinary Income</i>	経常利益	30,636	60,405	57,070	72,666	28,502
<i>Income(Loss) before Taxes</i>	税引前当期(中間)純利益(損失)	-164,081	57,218	48,492	56,395	26,474
<i>Income Taxes</i>	法人税等	-64,438	24,947	14,056	21,044	9,156
<i>Net Income(Loss)</i>	当期(中間)純利益(損失)	-99,642	32,270	34,436	35,351	17,318
<i>Net Income(Loss) per Share (¥)</i>	一株当たり利益(損失)(円)	-181.01	58.64	62.35	63.91	30.80
<i>Cash Dividends per Share (¥)</i>	一株当たり配当金(円)	10.00	15.00	17.00	20.00	-
<i>Pay-out Ratio (%)</i>	配当性向(%)	-	25.6	27.3	31.3	-
<i>Non-Operating Inc. & Exp.-Net</i>	金融収支	707	1,162	1,727	1,916	1,535
<i>Number of Outstanding Shares (Thousand of Share)</i>	発行済株式数(千株)	550,321	550,215	550,102	549,991	587,325
<i>Number of Employees</i>	従業員数(人)	11,471	11,293	11,462	11,921	12,565

Housing 住宅事業

平均売上単価 - Sales per Unit

(¥Million / 百万円)

Fiscal years ended March 31		2005	2006	2007中間期 Interim of FYE 3/2007
戸建	Steel-Frame 鉄骨	26.6	27.7	27.7
	Wood-Frame 木造	26.2	27.8	29.5
	Single-Family Houses	26.6	27.7	27.8
集合	Steel-Frame (low-rise) 低層	8.5	8.4	8.5
	Steel-Frame (high and Mid.-rise) 中高層		11.6	11.1
	Wood-Frame 木造	8.0	8.1	8.6
分譲	Multi-Family Houses	8.5	8.7	8.7
	Steel-Frame 鉄骨	22.2	22.8	23.3
分譲	Wood-Frame 木造	21.9	22.2	22.6
	Single-Family Houses for Sale	22.1	22.7	23.2

戸建住宅はリフォームを除いております。

"Reform" has been excluded from "Single-Family Houses".

平均売上面積 - Area per Unit

(㎡)

Fiscal years ended March 31		2005	2006	2007中間期 Interim of FYE 3/2007
戸建	Steel-Frame 鉄骨	143.0	145.0	140.9
	Wood-Frame 木造	137.8	137.3	140.5
	Single-Family Houses	142.6	144.6	140.9
集合	Steel-Frame (low-rise) 低層	49.4	48.6	47.9
	Steel-Frame (high and Mid.-rise) 中高層		57.6	51.9
	Wood-Frame 木造	55.6	54.0	52.1
分譲	Multi-Family Houses	49.5	49.5	48.2
	Steel-Frame 鉄骨	126.8	124.7	124.0
分譲	Wood-Frame 木造	125.0	123.0	117.5
	Single-Family Houses for Sale	126.4	124.4	123.1

受注経路(住宅 + 集合) - Channels of Orders

(%)

Fiscal years ended March 31	2005	2006	2007中間期 Interim of FYE 3/2007
Model Houses 展示場	28	27	28
Referral Orders 紹介	47	48	46
Campaign キャンペーン	12	11	11
Others その他	13	14	15

建替比率(建替 + 住替) - Percentage of Re-builders

(%)

Fiscal years ended March 31	2005	2006	2007中間期 Interim of FYE 3/2007
Percentage of Re-builders 建替比率	32	30	27

住宅展示場 - Model Houses

Fiscal years ended March 31	2005	2006	2007中間期 Interim of FYE 3/2007
Number of Model Houses 住宅展示場数	313	281	276
Model House Visits 住宅展示場来場者数(人)	144,329	136,406	60,416
Visits per Model House 1 展示場当たり住宅展示場来場者数(人)	461	485	219

(参考資料) - REFERENCE MATERIALS

NON-CONSOLIDATED

Condominiums マンション事業

受注高の状況(百万円, m²) - Order Received (¥ Million, m²)

Division 地区	2006中間期 Interim of FYE 3/2006				
	戸数 Units	専有面積 Floor Area	金額 Total Amount	平均専有面積 Area per Unit	平均受注金額 Order per Unit
Hokkaido 北海道	437	39,014	12,286	89.3	28.1
Tohoku 東北	365	28,750	9,543	78.8	26.1
Kanto 関東	646	49,887	26,092	77.2	40.4
Chubu 中部	293	25,244	10,282	86.2	35.1
Kinki 近畿	392	30,555	11,395	78.0	29.1
Chugoku 中国	33	2,266	852	68.7	25.8
Kyusyu 九州	180	15,977	6,389	88.8	35.5
Total 合計	2,346	191,692	76,840	81.7	32.8

売上高の状況(百万円, m²) - Sales (¥ Million, m²)

Division 地区	2006中間期 Interim of FYE 3/2006				
	戸数 Units	専有面積 Floor Area	金額 Total Amount	平均専有面積 Area per Unit	平均売上金額 Order per Unit
Hokkaido 北海道	168	14,614	4,036	87.0	24.0
Tohoku 東北	400	31,362	10,470	78.4	26.2
Kanto 関東	625	46,574	23,821	74.5	38.1
Chubu 中部	251	22,233	9,036	88.6	36.0
Kinki 近畿	410	33,920	12,258	82.7	29.9
Chugoku 中国	23	1,771	657	77.0	28.6
Kyusyu 九州	122	10,734	3,980	88.0	32.6
Total 合計	1,999	161,206	64,258	80.6	32.1

Division 地区	2007中間期 Interim of FYE 3/2007				
	戸数 Units	専有面積 Floor Area	金額 Total Amount	平均専有面積 Area per Unit	平均受注金額 Order per Unit
Hokkaido 北海道	130	10,436	3,540	80.3	27.2
Tohoku 東北	252	19,686	6,231	78.1	24.7
Kanto 関東	836	59,547	29,309	71.2	35.1
Chubu 中部	272	23,296	9,121	85.7	33.5
Kinki 近畿	561	46,604	16,940	83.1	30.2
Chugoku 中国	69	5,631	2,155	81.6	31.2
Kyusyu 九州	270	23,314	9,271	86.4	34.3
Total 合計	2,390	188,514	76,567	78.9	32.0

Division 地区	2007中間期 Interim of FYE 3/2007				
	戸数 Units	専有面積 Floor Area	金額 Total Amount	平均専有面積 Area per Unit	平均売上金額 Order per Unit
Hokkaido 北海道	149	13,989	4,124	93.9	27.7
Tohoku 東北	289	22,307	6,988	77.2	24.2
Kanto 関東	553	40,172	20,661	72.6	37.4
Chubu 中部	310	28,988	12,105	93.5	39.0
Kinki 近畿	519	40,591	15,265	78.2	29.4
Chugoku 中国	68	4,892	1,983	71.9	29.2
Kyusyu 九州	176	14,911	5,649	84.7	32.1
Total 合計	2,064	165,850	66,775	80.4	32.4

Condominiums マンション事業

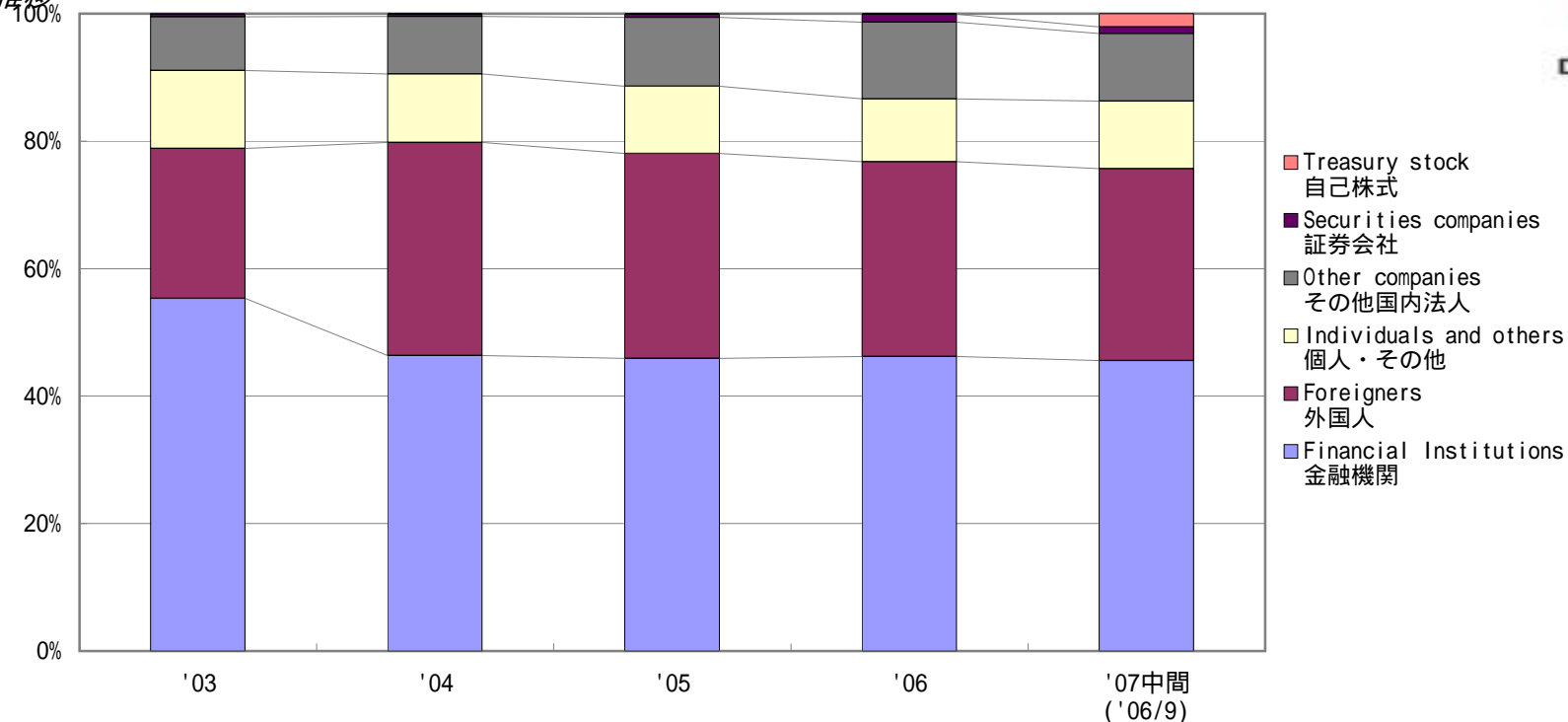
完成在庫の状況(百万円,m²) - Stock Completed Construction (¥ Million,m²)

Division 地区	2006 As of March 31,2006			
	戸数 Units	専有面積 Floor Area	金額 Cost Price	平均専有面積 Area per Unit
Hokkaido 北海道	12	1,223	288	101.9
Tohoku 東北	145	12,206	3,392	84.2
Kanto 関東	142	11,575	5,624	81.5
Chubu 中部	50	4,951	1,963	99.0
Kinki 近畿	61	4,736	1,458	77.6
Chugoku 中国	5	370	130	74.0
Kyusyu 九州	77	6,388	2,068	83.0
Total 合計	492	41,449	14,923	84.3

Division 地区	2007中間期 Interim of FYE 3/2007			
	戸数 Units	専有面積 Floor Area	金額 Cost Price	平均専有面積 Area per Unit
Hokkaido 北海道	45	4,174	948	92.8
Tohoku 東北	119	10,398	2,961	87.4
Kanto 関東	102	7,724	3,468	75.7
Chubu 中部	144	11,918	3,911	82.8
Kinki 近畿	92	8,253	2,242	89.7
Chugoku 中国	9	639	205	71.0
Kyusyu 九州	46	3,880	1,089	84.4
Total 合計	557	46,986	14,825	84.4

Shareholding Ratio

所有者別株式分布推移



	2003	2004	2005	2006
<i>Financial Institutions (%)</i>				
金融機関	55.3	46.4	45.9	46.2
<i>Foreigners (%)</i>				
外国人	23.5	33.4	32.2	30.6
<i>Individuals and others (%)</i>				
個人・その他	12.2	10.8	10.6	9.9
<i>Other companies (%)</i>				
その他国内法人	8.5	9.0	10.8	12.0
<i>Securities companies (%)</i>				
証券会社	0.4	0.4	0.5	1.2
<i>Treasury stock (%)</i>				
自己株式	0.1	0.1	0.1	0.1

2007中間期
<i>Interim of FYE 3/2007</i>
45.6
30.1
10.6
10.6
1.0
2.1

部門別受注高・売上高の状況 - Order Received by Segment, Sales by Segment

受注高 - Order Received

部 門		前期('05.4.1~'05.9.30) Interim of fiscal 2005		当期('06.4.1~06.9.30) Interim of fiscal 2006		前年同期比 Growth rate(%)	
		戸数 - Unit	金額	戸数 - Unit	金額	戸数	金額
建築請負 - Construction	戸建住宅 Single Family Houses	4,705	1,429	4,781	1,460	1.6	2.2
	集合住宅 Multi-Family Houses	13,408	1,218	14,272	1,323	6.4	8.6
	流通店舗 Stores	-	823	-	861	-	4.5
	建築 Office Building, Factories	-	609	-	611	-	0.2
小 計 Sub-total		18,113	4,081	19,053	4,256	5.2	4.3
不動産 - Real Estate	分譲住宅 Single Family Houses for Sale	971	220	1,015	235	4.5	6.9
	マンション建物 Condominiums for Sale	2,346	534	2,390	524	1.9	-1.8
	土地 Land	-	564	-	614	-	8.9
	その他 Others	-	49	-	49	-	1.2
小 計 Sub-total		3,317	1,367	3,405	1,423	2.7	4.1
観光 Resort Hotels		-	299	-	310	-	3.7
合 計 Total		21,430	5,748	22,458	5,990	4.8	4.2

(単位:戸 - Unit, 億円 - ¥100Millions, %)

通期予想('06.4.1~07.3.31) Fiscal 2006 Estimation		前年同期比 Growth rate(%)	
戸数 - Unit	金額	戸数	金額
9,400	2,895	4.3	5.2
29,100	2,685	4.5	3.4
-	1,745	-	7.3
-	1,219	-	0.3
38,500	8,544	4.5	4.3
2,000	460	4.4	5.8
4,900	1,105	0.2	1.0
-	1,190	-	3.7
-	101	-	0.8
6,900	2,856	1.4	2.9
-	600	-	1.7
45,400	12,000	4.0	3.8

売上高 - Sales

部 門		前期('05.4.1~'05.9.30) Interim of fiscal 2005		当期('06.4.1~06.9.30) Interim of fiscal 2006		前年同期比 Growth rate(%)	
		戸数 - Unit	金額	戸数 - Unit	金額	戸数	金額
建築請負 - Construction	戸建住宅 Single Family Houses	4,998	1,495	4,669	1,425	-6.6	-4.7
	集合住宅 Multi-Family Houses	12,820	1,134	13,799	1,214	7.6	7.1
	流通店舗 Stores	-	769	-	844	-	9.7
	建築 Office Building, Factories	-	552	-	604	-	9.3
小 計 Sub-total		17,818	3,952	18,468	4,088	3.6	3.4
不動産 - Real Estate	分譲住宅 Single Family Houses for Sale	978	220	1,028	238	5.1	7.8
	マンション建物 Condominiums for Sale	1,999	447	2,064	459	3.3	2.6
	土地 Land	-	512	-	566	-	10.6
	その他 Others	-	48	-	49	-	2.4
小 計 Sub-total		2,977	1,229	3,092	1,314	3.9	6.9
観光 Resort Hotels		-	299	-	310	-	3.7
合 計 Total		20,795	5,481	21,560	5,712	3.7	4.2

(単位:戸 - Unit, 億円 - ¥100Millions, %)

通期予想('06.4.1~07.3.31) Fiscal 2006 Estimation		前年同期比 Growth rate(%)	
戸数 - Unit	金額	戸数	金額
9,570	2,910	-0.7	0.3
28,830	2,550	4.2	4.9
-	1,735	-	5.2
-	1,205	-	0.0
38,400	8,400	3.0	2.6
2,000	460	2.9	4.4
4,720	1,055	7.5	5.5
-	1,144	-	7.3
-	101	-	0.7
6,720	2,760	6.1	5.9
-	600	-	1.7
45,120	11,760	3.4	3.3

(note) Amounts less than 10 million have been eliminated from presentation.

(注) 億円未満は切り捨てて表示しております。

1. 2006年中間期実績 / 2007年中間期実績 単体P/L比較表 Comparisons of P/L (Between 2005 interim and 2006 interim)

(単位: 百万円 ¥Million)

			2006年3月期 中間期実績	2007年3月期 中間期実績	増減 Increase/decrease
建築請負 -Construction	戸建住宅	-Single Family Houses	149,588	142,505	-7,083
	集合住宅	-Multi Family Houses	113,420	121,482	8,062
	流通店舗	-Stores	76,963	84,415	7,452
	建築	-Office Buildings, Factories	55,288	60,407	5,119
	小計	<i>Sub-total</i>	395,259	408,809	13,549
不動産 -Real Estate	分譲住宅	-Single Family Houses for Sale	22,084	23,807	1,723
	マンション建物	-Condominiums for Sale	44,769	45,947	1,178
	土地	-Land	51,237	56,667	5,430
	その他	-Others	4,873	4,992	119
	小計	<i>Sub-total</i>	122,962	131,413	8,450
観光	<i>Resort Hotels</i>	29,917	31,026	1,108	
売上	Sales	548,139	571,248	23,109	
建築請負 -Construction	戸建住宅	-Single Family Houses	33,322	32,626	-696
	集合住宅	-Multi Family Houses	26,662	29,556	2,894
	流通店舗	-Stores	16,478	18,275	1,797
	建築	-Office Buildings, Factories	10,143	11,576	1,433
	小計	<i>Sub-total</i>	86,604	92,032	5,427
不動産 -Real Estate	分譲住宅	-Single Family Houses for Sale	4,055	4,875	820
	マンション建物	-Condominiums for Sale	9,417	9,839	422
	土地	-Land	4,224	4,992	769
	その他	-Others	1,351	1,883	533
	小計	<i>Sub-total</i>	19,046	21,589	2,542
観光	<i>Resort Hotels</i>	9,089	9,573	484	
売上総利益	Gross Profit	114,740	123,194	8,454	
販売費及び一般管理費	<i>Selling, General & Administrative Expense</i>	90,930	96,765	5,834	
営業利益	Operating Income	23,809	26,429	2,619	
営業外収益	<i>Non-Operating Income</i>	2,874	3,435	561	
営業外費用	<i>Non-Operating Expense</i>	1,229	1,362	132	
経常利益	Ordinary Income	25,454	28,502	3,048	
特別利益	<i>Non-Operating Income (extraordinary profit)</i>	805	492	-312	
特別損失	<i>Non-Operating Expense (extraordinary loss)</i>	2,604	2,520	-84	
税引前中間純利益	Income before Tax	23,654	26,474	2,820	
法人税等	<i>Income Tax</i>	9,387	9,157	-231	
中間純利益	Net Income	14,266	17,318	3,051	

販売棟数4,669棟(前年比-329棟)となり減収
販売戸数13,799戸(前年比+979戸)となり増収
大型商業施設の販売増により増収
大型物流施設の販売増により増収

販売棟数1,028棟(前年比50棟)となり増収
販売戸数2,064戸(前年比65戸)となり増収
仕入宅地の販売増(+31億円)に加え、事業用土地の売却により増収

増収(前年比+4.2%)

減収に伴う減益、但し利益率は前年比0.6ポイント改善

増益(前年比+7.4%)

人件費+35億円、広告宣伝費+20億円

増益(前年比+11.0%)

増益(前年比+12.0%)

増益(前年比+11.9%)

増益(前年比+21.4%)



2. 2007年中間期 期初計画 / 実績 単体PL比較表

Comparisons of P/L (Between the Plan and the Result of 2006 interim)

(単位: 百万円 ¥Million)

			2007年3月期 中間期計画	2007年3月期 中間期実績	増減 Increase/decrease
建築請負 -Construction	戸建住宅	-Single Family Houses	140,000	142,505	2,505
	集合住宅	-Multi Family Houses	121,000	121,482	482
	流通店舗	-Stores	85,000	84,415	-585
	建築	-Office Buildings, Factories	61,000	60,407	-593
	小計	<i>Sub-total</i>	407,000	408,809	1,808
不動産 -Real Estate	分譲住宅	-Single Family Houses for Sale	22,000	23,807	1,807
	マンション建物	-Condominiums for Sale	47,000	45,947	-1,053
	土地	-Land	53,000	56,667	3,667
	その他	-Others	5,000	4,992	-8
	小計	<i>Sub-total</i>	127,000	131,413	4,413
観光	<i>Resort Hotels</i>	31,000	31,026	25	
売上	Sales	565,000	571,248	6,248	
建築請負 -Construction	戸建住宅	-Single Family Houses	32,610	32,626	16
	集合住宅	-Multi Family Houses	29,430	29,556	126
	流通店舗	-Stores	17,580	18,275	695
	建築	-Office Buildings, Factories	10,320	11,576	1,256
	小計	<i>Sub-total</i>	89,940	92,032	2,092
不動産 -Real Estate	分譲住宅	-Single Family Houses for Sale	4,290	4,875	585
	マンション建物	-Condominiums for Sale	9,960	9,839	-121
	土地	-Land	4,250	4,992	742
	その他	-Others	1,420	1,883	463
	小計	<i>Sub-total</i>	19,920	21,589	1,668
観光	<i>Resort Hotels</i>	9,140	9,573	433	
売上総利益	Gross Profit	119,000	123,194	4,194	
販売費及び一般管理費	<i>Selling, General & Administrative Expense</i>	95,000	96,765	1,764	
営業利益	Operating Income	24,000	26,429	2,428	
営業外収益	<i>Non-Operating Income</i>	2,700	3,435	735	
営業外費用	<i>Non-Operating Expense</i>	1,200	1,362	161	
経常利益	Ordinary Income	25,500	28,502	3,002	
特別利益	<i>Non-Operating Income (extraordinary profit)</i>	0	492	493	
特別損失	<i>Non-Operating Expense (extraordinary loss)</i>	500	2,520	2,020	
税引前中間純利益	Income before Tax	25,000	26,474	1,474	
法人税等	<i>Income Tax</i>	10,000	9,157	-844	
中間純利益	Net Income	15,000	17,318	2,318	

計画棟数4,650棟に対し、実績棟数4,669棟(達成率100.4%)
計画戸数13,660戸に対し、実績戸数13,799戸(達成率101.0%)



計画棟数980棟に対し、実績棟数1,028棟(達成率104.9%)
計画戸数2,100戸に対し、実績戸数2,064戸(達成率98.3%)
仕入宅地の販売増及び事業用土地の売却により増収

計画達成

計画達成

計画達成

計画達成

計画達成