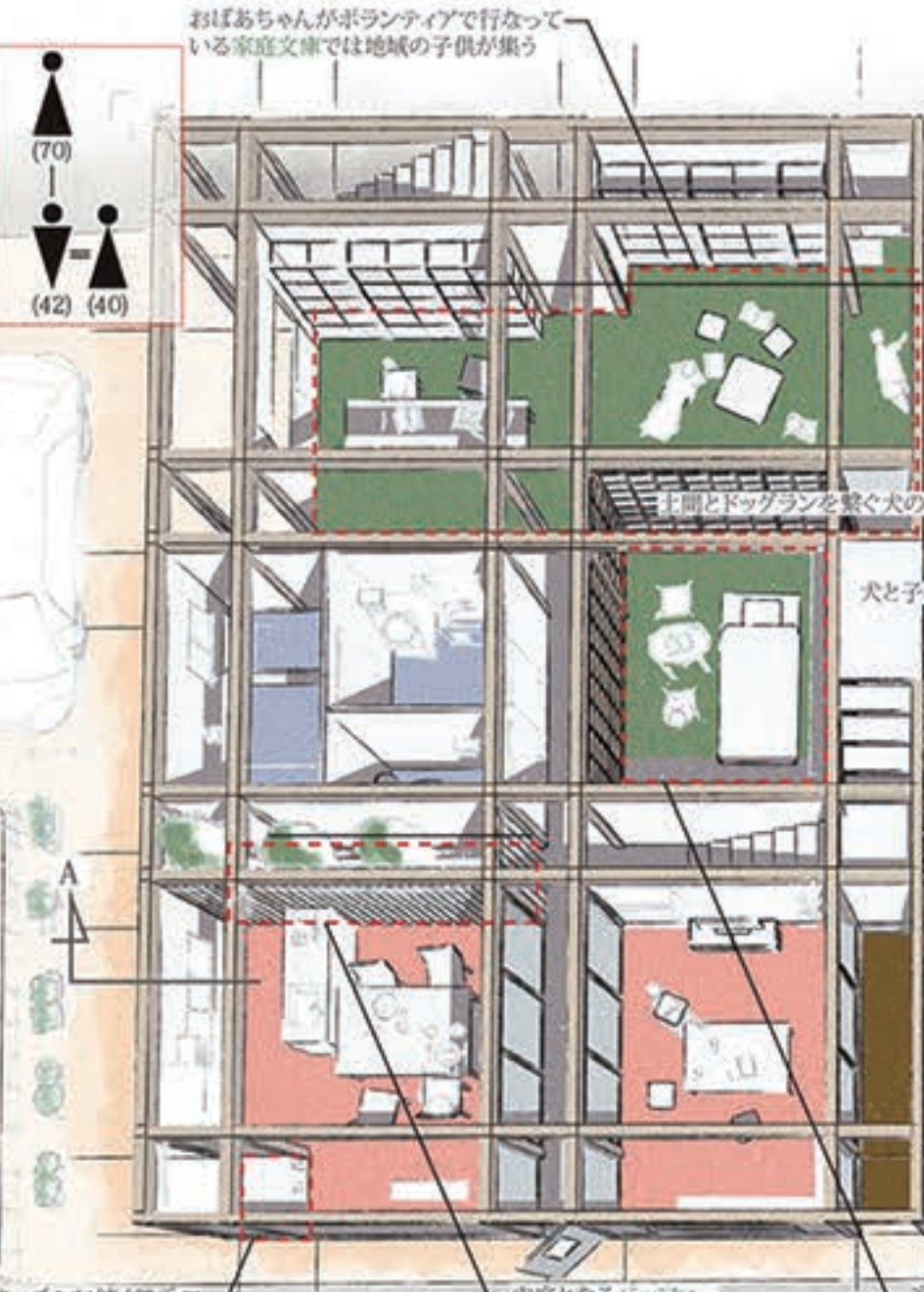


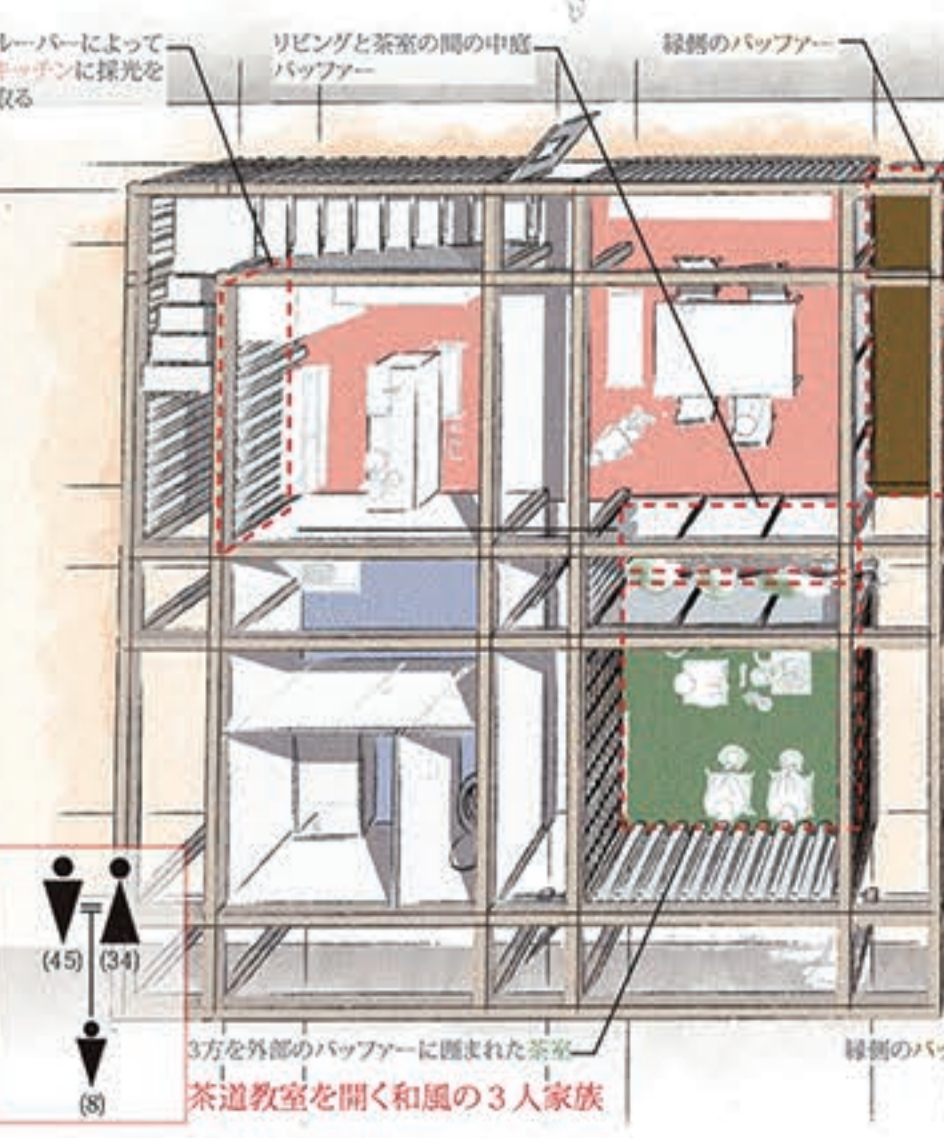


- LDK
- 水回り
- 室
- 住人

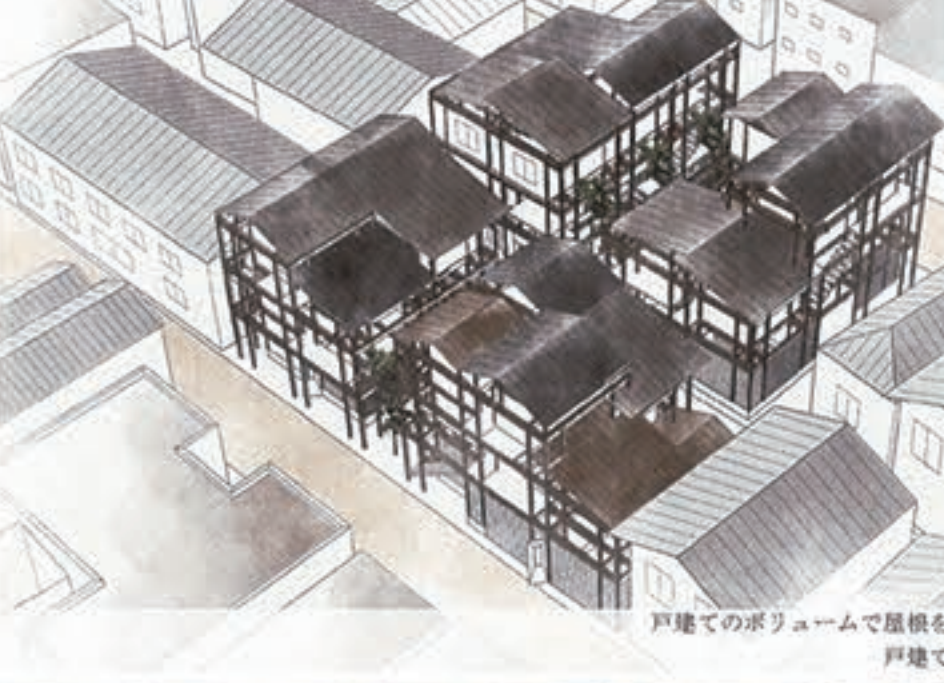
本と酒が好きな大人3人家族



キッチンに続く勝手口
中庭となるパントリー
家庭文庫に隣接するおばあちゃんの部屋
ドッグランとリビングを繋ぐ緑のバッファ



3方を外部のバッファに囲まれた茶室
茶室を囲む和風の3人家族



戸建て期

木造密集住宅地に街の基盤となる木造フレームをもつ4つの戸建てを提案する。個々の戸建てにはそれぞれ暮らしに特色のある家族が住み、今後の家族構成の変化に対応できるような余裕ある間取りとする。

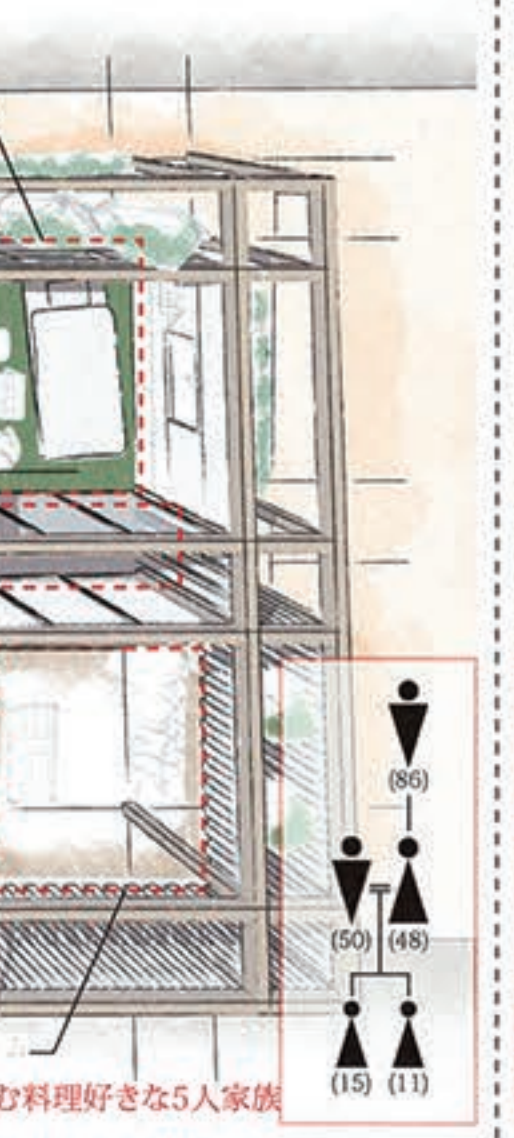
室が戸になる転換期

住人が入れ替わり、各戸建てが拡張したことで1つのボリュームとなった住宅では、シェアハウスや二世帯住宅など、多様な住まいが可能となる。そこでは元の住人が残した暮らしの痕跡が蓄積される。

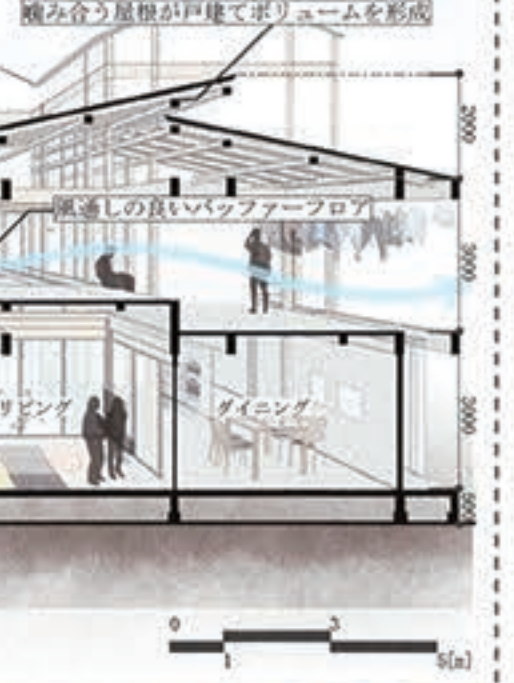
犬と子供がいるアクティブな3人家族



キッチンに続く勝手口
中庭となるパントリー
家庭文庫に隣接するおばあちゃんの部屋
ドッグランとリビングを繋ぐ緑のバッファ



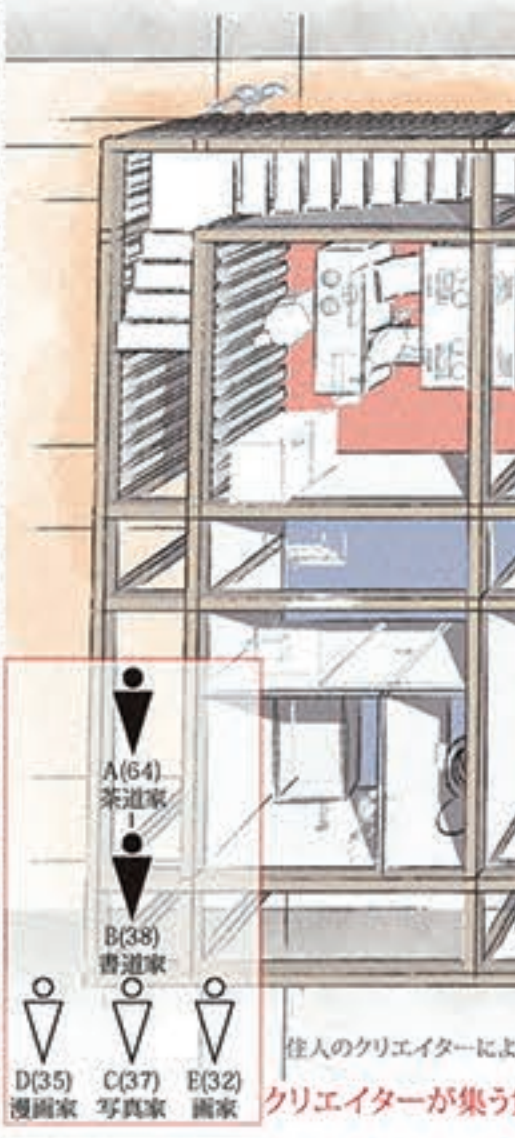
3方を外部のバッファに囲まれた茶室
茶室を囲む和風の3人家族



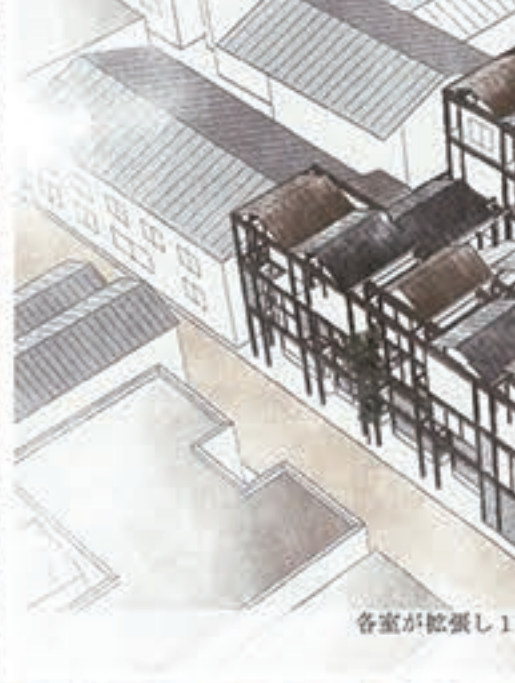
本と酒が好きな人が集うシェアハウス



キッチンに続く勝手口
中庭となるパントリー
家庭文庫に隣接するおばあちゃんの部屋
ドッグランとリビングを繋ぐ緑のバッファ



キッチンに続く勝手口
中庭となるパントリー
家庭文庫に隣接するおばあちゃんの部屋
ドッグランとリビングを繋ぐ緑のバッファ



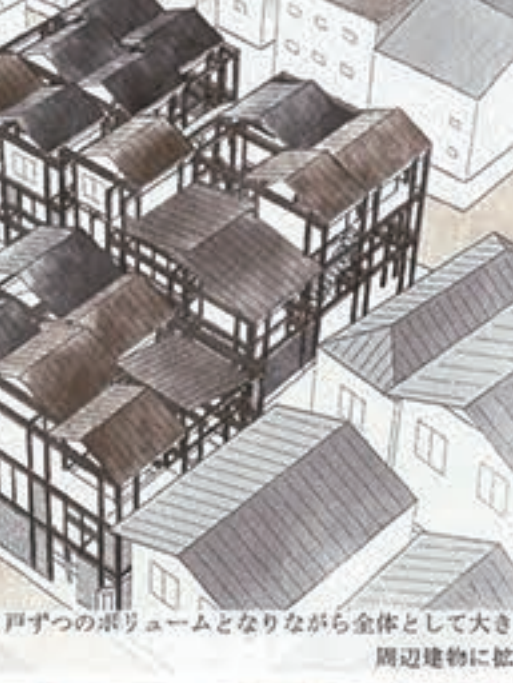
犬と子供が中心の2世帯住宅



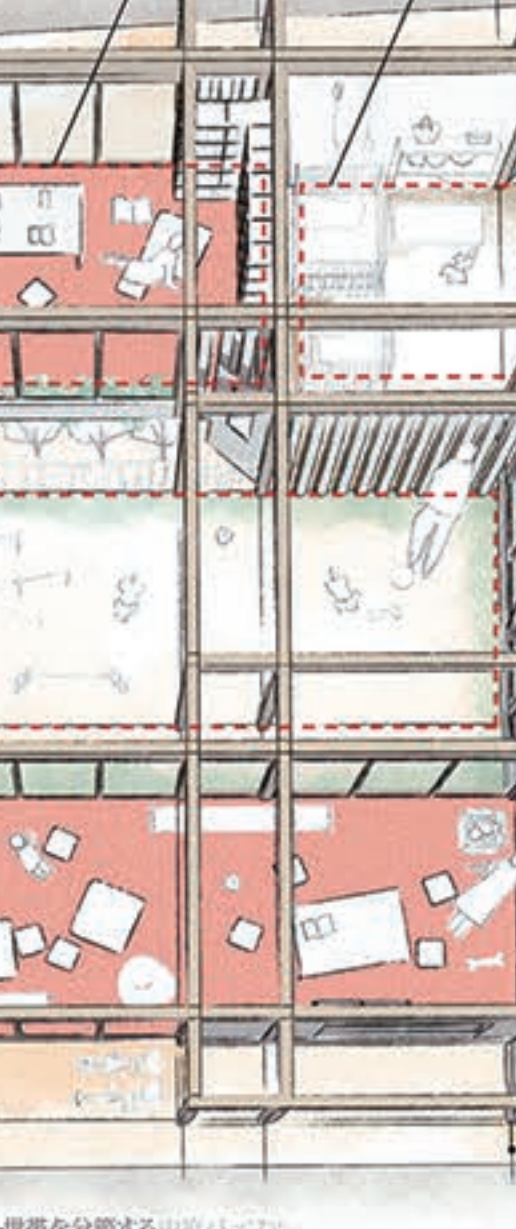
キッチンに続く勝手口
中庭となるパントリー
家庭文庫に隣接するおばあちゃんの部屋
ドッグランとリビングを繋ぐ緑のバッファ



キッチンに続く勝手口
中庭となるパントリー
家庭文庫に隣接するおばあちゃんの部屋
ドッグランとリビングを繋ぐ緑のバッファ



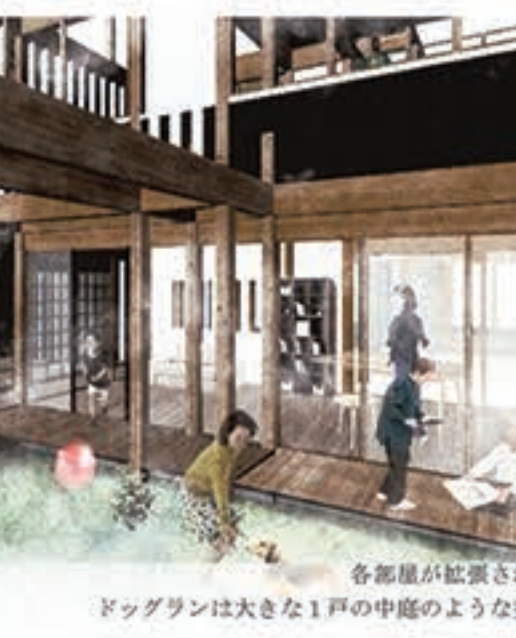
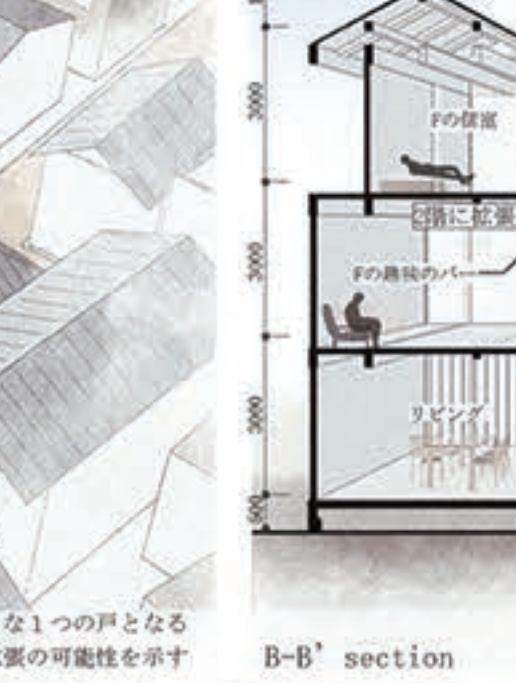
料理好きなおばあちゃんいる学生寮



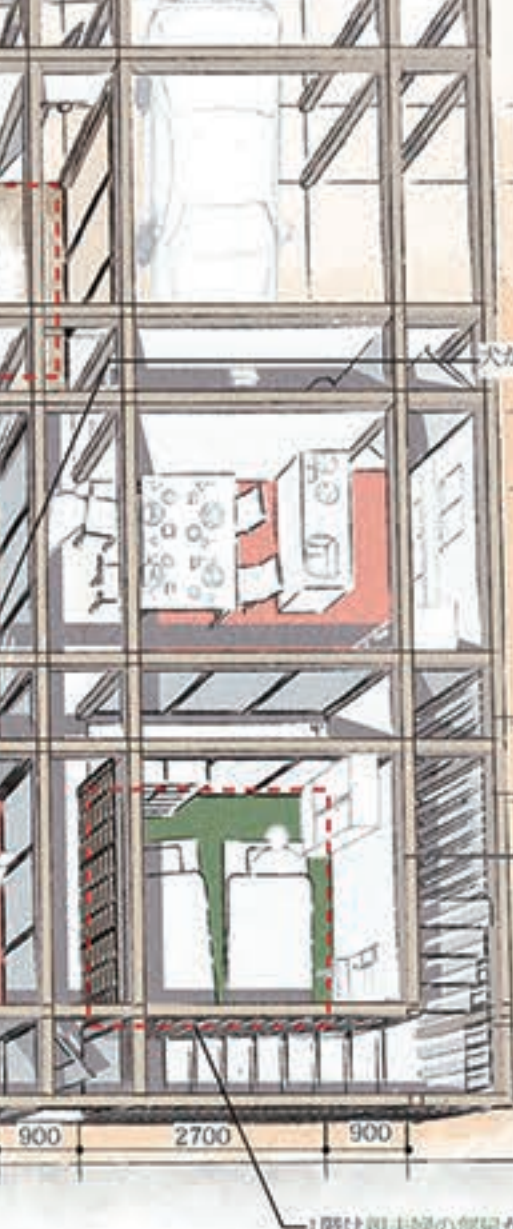
キッチンに続く勝手口
中庭となるパントリー
家庭文庫に隣接するおばあちゃんの部屋
ドッグランとリビングを繋ぐ緑のバッファ



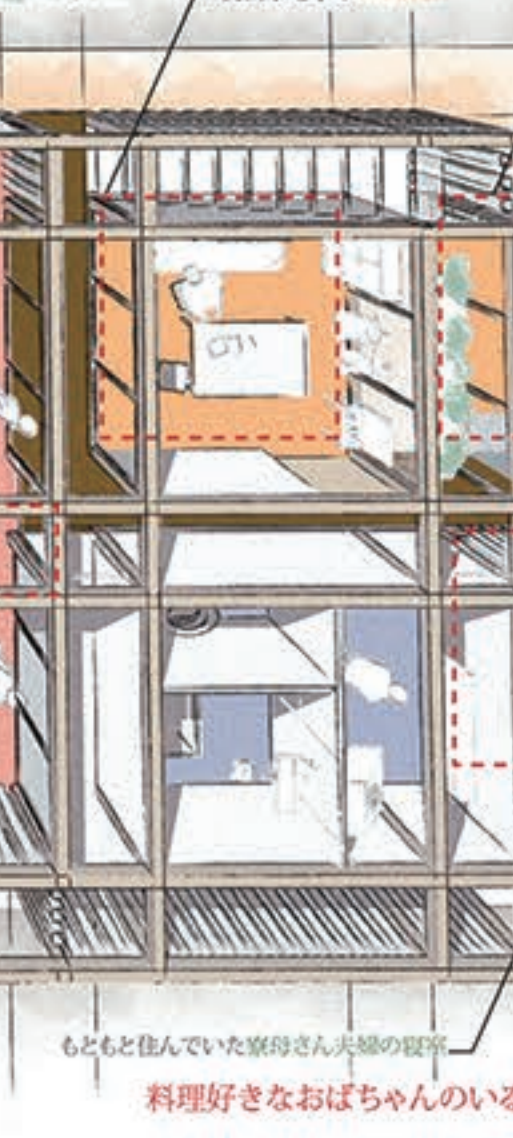
キッチンに続く勝手口
中庭となるパントリー
家庭文庫に隣接するおばあちゃんの部屋
ドッグランとリビングを繋ぐ緑のバッファ



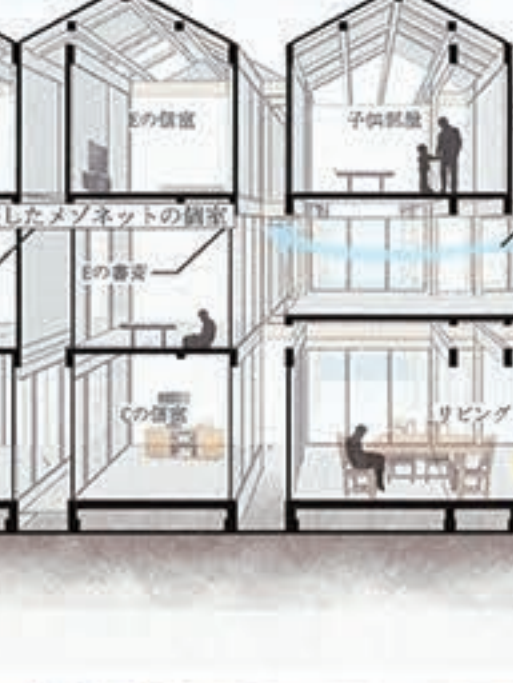
作家を志す19歳の学生



キッチンに続く勝手口
中庭となるパントリー
家庭文庫に隣接するおばあちゃんの部屋
ドッグランとリビングを繋ぐ緑のバッファ



キッチンに続く勝手口
中庭となるパントリー
家庭文庫に隣接するおばあちゃんの部屋
ドッグランとリビングを繋ぐ緑のバッファ



- LDK
- 水回り
- 元の住人の室
- 新規住人の室
- 元から住む住人
- 新しく住む住人

室を受け継ぎ戸になる家

