



Daiwa House
Group

報道関係各位

N e w s R e l e a s e

2022年12月8日

ロイヤルホームセンター株式会社
代表取締役社長 中山正明
大阪市西区阿波座一丁目5番16号

■建築関連の現場に特化した品揃えの「ロイヤルプロ」として大阪府初出店

「ロイヤルプロ住之江公園」オープン

大和ハウスグループのロイヤルホームセンター株式会社（本社：大阪市西区、社長：中山正明）は、2022年12月15日（木）、大阪市において、「ロイヤルプロ住之江公園」をオープンします。

なお、当店のオープンにより、当社が運営するホームセンターは全国で60店舗目、大阪府では7店舗目、「ロイヤルプロ」としては大阪府初出店となります。



【 ロイヤルプロ住之江公園 】

当社では、一般のお客さま向けホームセンターのほか、建築関連に従事するプロのお客さまに特化したプロショップとして、「ロイヤルプロ」を全国で展開しています。

「ロイヤルプロ住之江公園」は、電動工具や木材、水道用品、自動車用品など約37,000アイテム^{※1}を取り揃え、建築関連の現場で働くお客さまのベストサポーターとして、様々なご要望にお応えします。

“全従業員がお客さま目線で考え行動できる店舗”をコンセプトに、地域に根ざし、皆さまに愛される施設を目指します。

※1. 同一商品で色やサイズなどが異なるものも含まれます。

●ポイント

1. 約37,000アイテムを取り揃えた工具・資材関連売り場
2. 利便性向上や環境配慮など地域に寄り添った取り組み

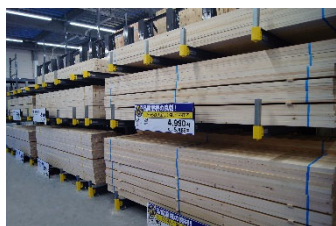
1. 約 37,000 アイテムを取り揃えた工具・資材関連売り場

当店では、2階建てのレイアウトにすることで、約 37,000 アイテムの品揃えを実現しました。

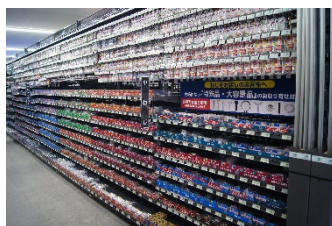
1階には、節の少ない上質な木材など厳選した資材関連商品を約 5,000 アイテム取り揃えています。

また、2階には、工具や金物、作業用品、自動車用品などを取り揃えており、中でも電動工具に取り付ける「先端工具」は約 3,500 アイテム、ねじなどの「締結部材」は約 1,500 アイテムと、「ロイヤルプロ」において最大クラスの品揃えです。

また、機能性と耐久性を両立させた、当社オリジナルの工具ブランド「漆黒」の商品も 150 アイテム取り扱っているほか、当社グループ会社の株式会社ワールドツールが運営している整備工具専門店「アストロプロダクツ」の自動車整備関連商品も約 1,400 アイテム取り揃えており、お客さまの幅広いニーズにお応えします。



品質にこだわった「木材」



当社最大クラスの「締結部材」



オリジナルブランド「漆黒」

2. 利便性や環境配慮など地域に寄り添った取り組み

(1) 利便性の高い店舗立地、サッと買ってサッと出られる売り場

当店は、大阪府道 29 号線沿いに位置し、住之江公園に隣接しています。Osaka Metro「住之江公園駅」から徒歩 3 分、2km 圏内には阪神高速道路の「玉出インターチェンジ」や「住之江インターチェンジ」などのインターチェンジが複数存在するなど、交通利便性の高い立地です。また、早朝営業（6 時 30 分～）や大型商品購入後の車への積み込みサポートの実施、建築材料の充填剤や土木工事で用いる土のうなどのまとめ買い需要に対応した売り場など、朝早い建築現場での作業開始前に、より便利にご利用いただけます。



「便利なまとめ買い売り場」

(2) SDGs の理念に賛同

当店では、「人と地球にやさしい」共創共栄を目指した店舗づくりとして、屋根面に設置する太陽光発電システム（発電容量 49.5kW、年間発電量 70,315kWh）で発電した電気を自家消費することで、年間約 21.2t の CO₂ 排出量削減を見込んでいます。

また、商用電源には、大和ハウスグループが建設・運営・管理する再生可能エネルギー発電施設の再生可能エネルギー価値（トラッキング付非化石証書^{※2}）を付加した電力を採用し、施設運営に要する電力を 100%再生可能エネルギーで賄う計画です。



「太陽光発電システム」

※2. 固定価格買取制度（FIT）対象の再エネ電力の再エネ価値を証書化した非化石証書の中でも、再エネ価値の由来となる再エネ電源が特定されているもの。

(3) お得にお買い物ができる会員サービス

法人・個人事業主のお客さま向けの、ポイント還元率が高く最長 88 日後のお支払いが可能な「プロカード」※3や、一般のお客さま向けの、お得な情報がアプリで受け取れ、キャッシュレス決済に対応した「スマホ会員証」※4などを用意し、お客さまのお買い物スタイルに合った会員制度をご利用いただけます。

※3. 200 円（税抜き）お買い上げごとに 6 ポイント還元。1 ポイント 1 円相当で 1 ポイント単位でご利用いただけます。
 ※4. 200 円（税抜き）お買い上げごとに 1 ポイント還元。1 ポイント 1 円相当で 1 ポイント単位でご利用いただけます。



「プロカード」

■ 「ロイヤルプロ住之江公園」の概要

店名	「ロイヤルプロ住之江公園」 (店長：佐々木 正明)
所在地	〒559-0015 大阪市住之江区南加賀屋1丁目1番101号 (TEL) 06-4702-7400 (FAX) 06-4702-7403
敷地面積	約 3,490 m ² (約 1,056 坪)
延床面積	約 2,959 m ² (約 895 坪)
売場面積	約 2,406 m ² (約 728 坪)
階数	2階建て
構造	鉄骨造
設計	株式会社悠設計
施工	大和ハウス工業株式会社
駐車台数	39 台
開店日	2022年12月15日(木) 午前6時30分グランドオープン
営業日	年中無休(正月三が日を除く)
営業時間	午前6時30分～午後8時 ※状況により変動の可能性有
事業主体	ロイヤルホームセンター株式会社(大和ハウス工業株式会社100%出資の子会社)
取扱商品	工具、木材、建築資材、塗料、電設資材、水道用品、自動車用品など
URL	https://www.royal-hc.co.jp/

以上

お問い合わせ先
担当：総務部 阿部・光瀬
電話：06-4391-8830 FAX：06-4391-8831



「ロイヤルプロ住之江公園」(案内図)